

Version 1.0
September 2020
702P08468

Xerox® VersaLink® C8000W- färgskrivare

Den väsentliga guiden till fram-
gångsrika utskrifter

© 2020 Xerox Corporation. Alla rättigheter förbehållna. Xerox®, Xerox and Design®, VersaLink®, SMARTsend®, Scan to PC Desktop®, MeterAssistant®, SuppliesAssistant®, Xerox Secure Access Unified ID System®, Xerox Extensible Interface Platform®, Global Print Driver®, and Mobile Express Driver® är varumärken som tillhör Xerox Corporation i USA och/eller andra länder.

Adobe®, Adobe PDF logo, Adobe® Reader®, Adobe® Type Manager®, ATM™, Flash®, Macromedia®, Photoshop®, PostScript®, Acrobat®, Illustrator® och InDesign® är varumärken eller registrerade varumärken som tillhör Adobe Systems, Inc.

Apple®, Bonjour®, EtherTalk™, TrueType®, iPad®, iPhone®, iPod®, iPod touch®, AirPrint® och AirPrint®-logotypen, Mac®, Mac OS® och Macintosh® är varumärken eller registrerade varumärken som tillhör Apple Inc. i USA och andra länder.

Webbutskriftstjänsten Google Cloud Print™, e-posttjänsten Gmail™ och mobilteknikplattformen Android™ är varumärken som tillhör Google, Inc.

HP-GL®, HP-UX® och PCL® är registrerade varumärken som tillhör Hewlett-Packard Corporation i USA och/eller andra länder.

IBM® och AIX® är registrerade varumärken som tillhör International Business Machines Corporation i USA och/eller andra länder.

McAfee®, ePolicy Orchestrator® och McAfee ePO™ är varumärken eller registrerade varumärken som tillhör McAfee, Inc. i USA och andra länder.

Microsoft®, Windows Vista®, Windows®, Windows Server®, OneDrive® och PowerPoint® är registrerade varumärken som tillhör Microsoft Corporation i USA och andra länder.

Mopria är ett varumärke som tillhör Mopria Alliance.

PANTONE® och andra Pantone, Inc.-varumärken tillhör Pantone, Inc.

UNIX® är ett varumärke i USA och andra länder, licensierat exklusivt genom X/Open Company Limited.

Linux® är ett registrerat varumärke som tillhör Linus Torvalds.

Wi-Fi CERTIFIED Wi-Fi Direct® är ett varumärke som tillhör Wi-Fi Alliance.

Innehållsförteckning

1 Allmän översikt	5
Syftet med denna väsentliga guide	6
Principerna för att skriva ut med vitt plus CMY	7
Uppdateringar av skrivare och fast programvara	7
Metoder för utskrift	7
Alternativ för materialfärg	9
Allmänna designöverväganden	11
Allmänna utskriftstips	11
Riktlinjer för utskrift på genomskinliga material	11
Ställa in ett dokument för utskrift i vitt + CMY på material med färg	11
Kalibrering	13
Kalibrering av tätheten på vitt färgpulver	13
Överföringsspänning	13
2 Skriva ut med Microsoft-applikationer	15
Skriva ut RGB-kompositfiler med Microsoft-applikationer	16
Reducera marginalernas synlighet i Microsoft® Word-dokument	16
Reducera marginalernas synlighet i Microsoft® PowerPoint®	17
Reducera marginalernas synlighet i Microsoft® Publisher	19
Vit stjärna på blått papper med en RGB-fil	21
Grön stjärna på vitt papper med en RGB-fil	22
Grön och gul stjärna på blått papper med en RGB-fil	23
Vitt- och CMY-färgpulver på genomskinligt material	24
3 Skriva ut med Adobe® -applikationer	25
Riktlinjer för utskrift med Adobe-applikationer	26
Endast vitt på blått papper med en CMYK-fil	27
Grön ruta på vitt papper med en CMYK-fil	28
Grön och gul ruta på blått papper med en CMYK-fil	30
Grön och gul ruta på blått papper med en RGB-fil	32
Vitt och CMY-färgpulver på genomskinligt material med RGB-filer	34
Allmänna tips för att använda Adobes designprodukter	35
A Xerox-referensmaterial	37
Värden utan färgpulver för Xerox-referensmaterial	38
B Automatisk bakgrundsfunktion	39
Kända problem med den automatiska bakgrundsfunktionen	40

Innehållsförteckning

4	Xerox® VersaLink® C8000W-färgskrivare Den väsentliga guiden till framgångsrika utskrifter
---	--

Allmän översikt

I detta kapitel:

- Syftet med denna väsentliga guide 6
- Principerna för att skriva ut med vitt plus CMY 7
- Allmänna designöverväganden..... 11
- Kalibrering..... 13

Syftet med denna väsentliga guide

Färgskrivaren Xerox® VersaLink® C8000W är inte en traditionell CMYK-skrivare och använder vitt färgpulver istället för svart. Det är viktigt att du läser detta dokument för att veta hur man framgångsrikt designar med den här skrivaren för att uppnå önskad effekt.

Besök www.xerox.com/versalinkwhite för mer information om hur du bäst använder din Xerox® VersaLink® C8000W-färgskrivare.



Obs! Riktlinjerna i detta dokument gäller för material med A4 och Letter. Justeringar krävs för andra materialstorlekar.

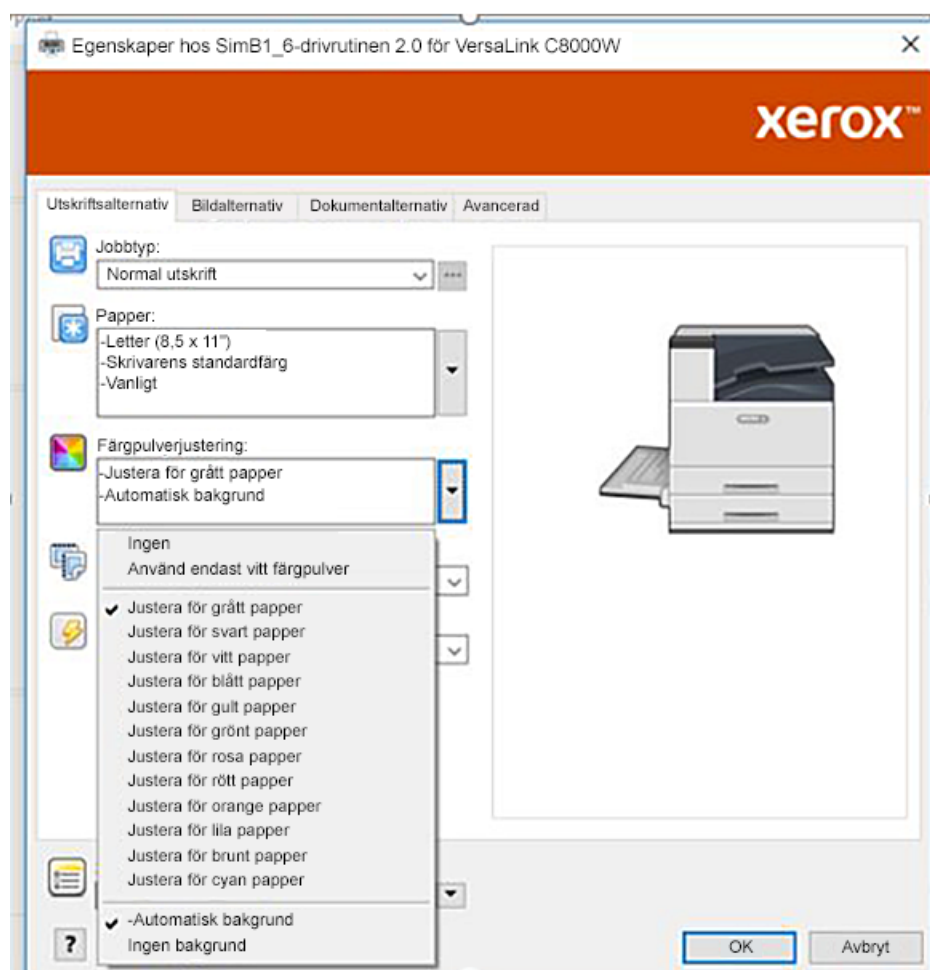
Principerna för att skriva ut med vitt plus CMY

Uppdateringar av skrivare och fast programvara

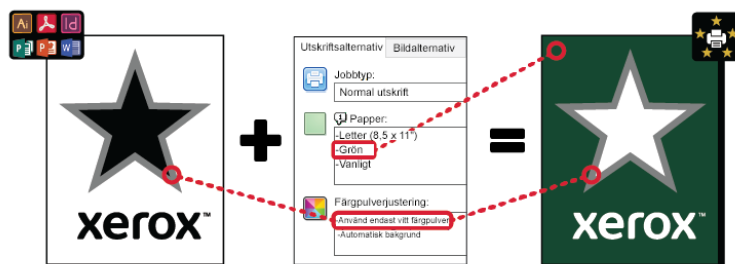
Xerox syfte är att ge dig bästa möjliga prestanda och tillförlitlighet. För att hålla dig uppdaterad, ladda ner och installera uppdateringar till enhetens fasta programvara och klientdrivrutiner från www.xerox.com/office/VLC8000Wsupport.

Metoder för utskrift

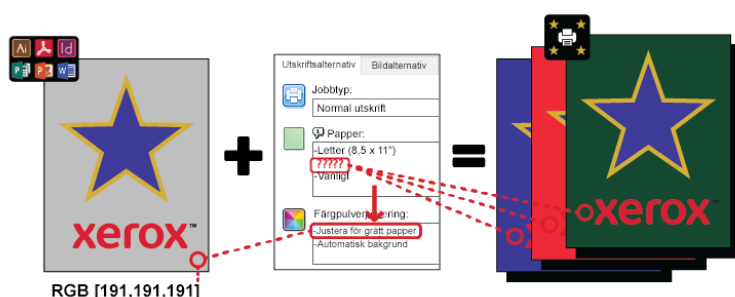
Du kan välja mellan tre olika sätt att skriva ut på din skrivare med hjälp av alternativen **Färgpulverjustering** som har definierats i PostScript-skrivardrivrutinen såsom visas.



- **Ingen:** När du väljer det här alternativet använder skrivaren färgtabellerna i enheten utan justering för materialfärg eller vitt färgpulver. Skrivaren ersätter svarta färgpulverytor med vitt färgpulver.
- **Använd endast vitt färgpulver:** När du väljer det här alternativet skriver skrivaren endast ut med vitt färgpulver i omvänd gråskala. Skrivaren ersätter svarta områden i dokumentet med vitt färgpulver. Vita delar av dokumentet skrivs ut utan färgpulver såsom visas på följande bild.

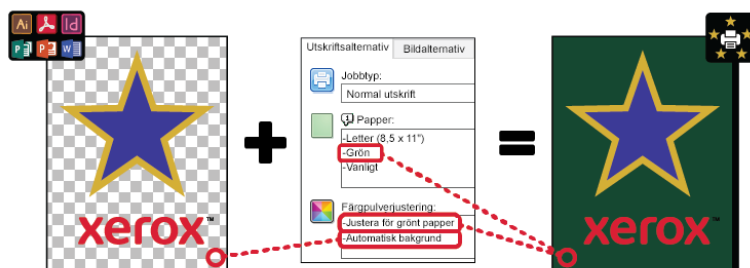



- **Justera för ... Papper** där ... hänvisar till pappersfärgen: Dessa alternativ använder färgtabeller som är utformade för de material som rekommenderas av Xerox i dessa färger. Färger produceras med en blandning av vitt och CMY ovanpå ett baslager av vitt färgpulver. **Justera för grått papper** är standardalternativet och ger acceptabel utskrift på de flesta materialtyper. Följande bild visar ett exempel på utskrift när **Justera för grått papper** har valts.



Funktionen Bakgrundsfillning definierar hur bakgrunden ska behandlas där det inte finns några designelement. Du kan välja mellan två alternativ:

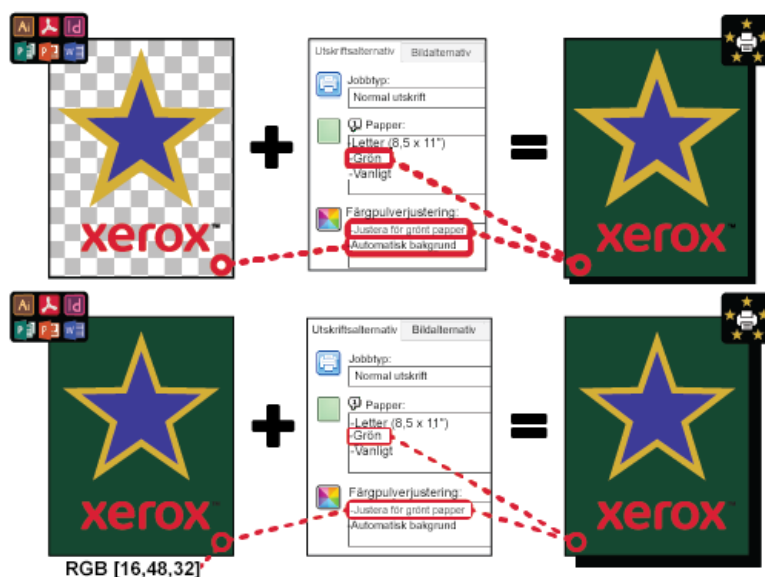
- **Automatisk bakgrund:** Detta alternativ skapar automatiskt en bakgrund med värden utan färgpulver som motsvarar den pappersfärg som du har valt. Om det inte finns några designelement och en transparent bakgrund är pappret omärkt. Det här alternativet är valt som standard.



 **Obs!** Mer information om funktionen Automatisk bakgrund finns i [Kända problem med den automatiska bakgrundsfunktionen](#)

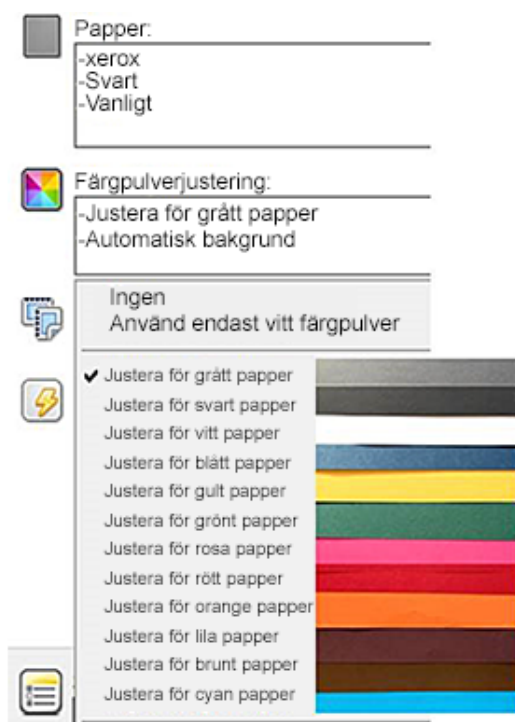
- **Ingen bakgrundsfillning:** Det här alternativet inaktiverar funktionen Automatisk bakgrund vilket ger avancerade användare större designfrihet.

För att ha mer exakt kontroll över designen kan du manuellt lägga till en bakgrund med värden utan färgpulver såsom visas i följande exempel.




Alternativ för materialfärg

Färgskrivaren Xerox® VersaLink® C8000W har interna färgtabeller som, när de används med PostScript-skrivardrivrutinen, möjliggör utskrift i intensiva färger på olika färgade papper. Följande bild visar exempel på pappersfärger med tillhörande inställningar för färgpulverjustering i skrivardrivrutinen.




Följande tabell visar listan över pappersfärger som dessa färgtabeller är avsedda för. För bästa resultat bör du använda detta färgade papper eller en liknande färg. Se [Värden utan färgpulver för Xerox-referensmaterial](#) för specifika kolorimetriska värden på referenser för pappersfärger. Om du är osäker på pappersfärgen som du planerar att använda rekommenderas att du väljer **Justera för grått papper** och använda motsvarande värden utan färgpulver. Om du försöker skriva ut på en pappersfärg som inte överensstämmer med den rekommenderade färgen kan du prova olika alternativ med färgtabeller för att producera önskad utskrift. Tabellen listar ett CMYK- och RGB-värde för varje färgtabell. Dessa värden är punkten för värden utan färgpulver för varje färgtabell.

När någon vektorbild tilldelas det värdet i din design appliceras inget färgpulver.

 **Obs!** För att undvika ojämnheter i bilden där färgpulver inte appliceras mellan pixlar har bitmappsobjekt såsom foton inga associerade värden utan färgpulver.

Vektorobjekt består av punkter, linjer och kurvor som baseras på matematiska ekvationer. Om vektorobjekt innehåller områden som motsvarar värden utan färgpulver i färgtabellen för det material du använder kan det finnas områden som inte har färgpulver tillagt på pappret.

Rasterobjekt såsom .jpeg-, .png- eller .tiff-filer består av pixlar. Alla delar av dessa objekt är täckta med färgpulver vilket innebär att om områden har ett värde utan färgpulver finns det inga avbrott i bilden.

 **Obs!** Färgpulvervärdena i tabellen kan ändras med varje ny programversion. Se till att du använder den senaste tabellen för din programversion som du hittar på www.xerox.com/office/VLC8000Wsupport

Inställning av färgpulverjustering	Värden utan färgpulver	
	RGB (0–255)	CMYK (%)
Justera för svart papper	64, 64, 64	0, 0, 0, 100
Justera för vitt papper	255, 255, 255	0, 0, 0, 0
Justera för blått papper	16, 32, 64	70, 50, 5, 70
Justera för gult papper	255, 255, 128	0, 0, 50, 0
Justera för grönt papper	16, 48, 32	85, 50, 70, 50
Justera för rosa papper	255, 64, 255	0, 50, 0, 0
Justera för grått papper	191, 191, 191	11, 11, 11, 11
Justera för rött papper	255, 32, 48*	0, 100, 85, 20*
Justera för orange papper	255, 160, 96	0, 35, 85, 0
Justera för lila papper	79, 63, 79	85, 85, 70, 5
Justera för brunt papper	80, 64, 64	50, 50, 50, 35
Justera för cyan papper	86, 255, 255	85, 20, 0, 0

* Använd detta värde för programversioner för den här skrivaren senare än 72.64.01. För programversion 72.64.01, använd RGB [240,80,112] eller CMYK [10,85,50,10].

Se [Värden utan färgpulver för Xerox-referensmaterial](#) för mer information om materialfärger och värden utan färgpulver.

Allmänna designöverväganden

Allmänna utskriftstips

- Se till att storleken på utskriftsdokumentet överensstämmer med pappersformatet du skriver ut på. Allt utrymme på utskriftsdokumentet som inte täcks av designen kan skrivas ut som vitt marginalutrymme vilket använder en betydande mängd vitt färgpulver.
- Se till att du anger rätt storlek, färg och vikt när du fyller på papper i facken. Detta gör det lättare att välja material i skrivardrivrutinen.
- I PostScript-skrivardrivrutinen kan du välja det papper som ligger i enheten. I Acrobat® tillåter det avancerade formatalternativet i PostScript-skrivardrivrutinen att du justerar formatet på pappret för utskrift. Se till att du ändrar dokumentformatet i originalfilen om du väljer det här alternativet.
- Om pappersformatet för utskrift på skrivaren inte överensstämmer med formatet i applikationen kan du justera pappersformatet på skrivaren.
- Använd om möjligt RGB för bättre övergripande färgåtergivning.
- Du kan endast tilldela områden utan färgpulver till vektorobjekt. Rasterobjekt har inga områden utan färgpulver.
- Använd inte spot- eller Pantone-färger. Använd RGB- eller CMYK-ekvivalenter.
- Designa med sannolikheten att en viss färgförskjutning uppstår. Vitt färgpulver är inte samma sak som att använda vitt papper.

Riktlinjer för utskrift på genomskinliga material

- Följ riktlinjerna för utskrift på svart material när du skriver ut på genomskinligt material. Se användarhandboken för färgskrivaren Xerox® VersaLink® C8000W på www.xerox.com/office/VLC8000Wdocs för information om utskrift på svart material.
- Det rekommenderas att du skriver ut på svart papper först för att kontrollera hur din designutmatning ser ut.
- Välj **Justera för svart papper** i skrivardrivrutinen för **Färgpulverjusteringar** för att få bästa resultat.
- När du designar ditt dokument kan du försöka ställa in bakgrundslagret så att det matchar den slutliga platsen för utskriften. Det här alternativet hjälper dig att få den mest intensiva utskriften för ditt objekt. Se till att du ställer in bakgrunden till svart igen innan du skriver ut dokumentet.
- Välj **Kraftig kartong** i skrivardrivrutinen när du fyller på genomskinlig polyesterfilm i pappersfacken för bästa fixeringsprestanda.
- Var medveten om vilken sida av materialet du vill skriva ut på.
- Se Kundförväntningar och installationshandledningen för färgskrivaren Xerox® VersaLink® C8000W som tillhandahålls av din Xerox-representant för mer information om genomskinliga material.

Ställa in ett dokument för utskrift i vitt + CMY på material med färg

Se till att inställningen för **Automatisk bakgrund** är aktiverad eller lägg manuellt till en bakgrund med värden utan färgpulver om du vill använda pappret som bakgrund, . Ställ in bakgrundsfärgen så att den motsvarar värdet utan färgpulver för pappersfärgen för att manuellt lägga till en

bakgrund med värden utan färgpulver. Ställ in bakgrunden på designen så att den motsvarar värden utan färgpulver för den pappersfärg du använder. Du kan skapa områden utan färgpulver i bakgrunden och låsa dessa områden för att förhindra oavsiktlig redigering eller markering.



Obs! Pappersfärger kan variera och de angivna värdena för färgpulver gäller för det rekommenderade Xerox-pappret. Om ditt papper inte är det papper som rekommenderas av Xerox kan du fortfarande använda Xerox-färgvärden utan färgpulver så att inget färgpulver appliceras på bakgrundsområdet.

När du designar ditt dokument och blandar färger från färgade områden till områden utan färgpulver kan artefakter visas vid övergången från områdena med färgpulver till områden utan färgpulver.

Kalibrering

Kalibrering av tätheten på vitt färgpulver

Du kan justera färgtätheten för att antingen minska eller öka mängden färgpulver på dina utskrifter. Att öka densiteten kan resultera i ljusare färger och då särskilt vitt. Kör rutinen för att justera färgtäthet om du märker att dina vita utskrifter börjar se gråa ut. Logga in på skrivarens kontrollpanel som administratör för att komma åt denna rutin.

Använd färgkalibrering för att få konsekventa färger. Du kan justera färgtätheten och gråbalansen. Du får bäst resultat om du först justerar färgtätheten och sedan gråbalansen. Eftersom skrivaren inte har en svart färgpulverkasset kan en ren neutral svärta inte skrivas ut. Endast komposit svart kan skrivas ut. Av denna anledning är justeringen med gråbalans inte lika användbar som justeringen av den vita färgen. När till exempel dina vita utskrifter ser gråare ut än vad som krävs kan du använda den vita färgkalibreringen för att öka densiteten på det vita färgpulvret. Se användarhandboken för färgskrivaren Xerox® VersaLink® C8000W på www.xerox.com/office/VLC8000Wdocs för instruktioner om hur kalibreringsrutinen för gråbalans används.

I början av färgkalibreringsprocessen skrivs tre sidor ut:

- Ett instruktionsblad som förklarar kalibrerings- och bedömningsåtgärderna som används för kalibreringssidorna för både färgtäthets- och gråbalanskalibrering.
- En ursprunglig färgpreferenssida med färgtäthetsfält från 5 till 100 procent. Märk denna ursprungliga sida för att särskilja den från den slutliga färgpreferenssida som skrivs ut automatiskt när justeringarna är slutförda.
- En kalibreringssida som förändras beroende på justeringsåtgärderna. Kalibreringssidan är ditt främsta hjälpmedel för att bedöma när justeringar krävs. Den här sidan skrivs ut på nytt varje gång du gör en justering, så att du kan upprepa justeringar tills kalibreringen är klar. Alla färger på kalibreringssidan återger de tidigare justeringarna. En justering är klar när den bästa tillgängliga färginställningen visas i mitten, eller som noll.

Skriv ut sidor med färgkalibrering på vitt papper med ett undantag. Den vita färgpulverjusteringen kräver svart papper.

Överföringsspänning

Använd kalibreringsrutinen för överföringsspänning om fläckar eller andra ojämna resultat i områdena med vitt färgpulver syns i utskriften eller om det finns andra tecken på problem med vidhäftning av färgpulver. Det finns en intern rutin för överföringsspänning som du kan komma åt när du är inloggad som administratör. Rutinen för överföringsspänning låter användare justera överföringsspänningen för olika pappersvikter.

Med Justering av överföringsspänning anger du spänningen över bias-överföringsrullen vid utskrift på den valda papperstypen. Om utskriften är för ljus ökar du spänningen för papperstypen som du använder. Om utskriften är fläckig sänker du spänningen för papperstypen som du använder.

Se användarhandboken för färgskrivaren Xerox® VersaLink® C8000W på www.xerox.com/office/VLC8000Wdocs för mer information.

2

Skriva ut med Microsoft-applikationer

I detta kapitel:

- Skriva ut RGB-kompositfiler med Microsoft-applikationer 16
- Vit stjärna på blått papper med en RGB-fil 21
- Grön stjärna på vitt papper med en RGB-fil 22
- Grön och gul stjärna på blått papper med en RGB-fil 23
- Vitt- och CMY-färgpulver på genomskinligt material 24

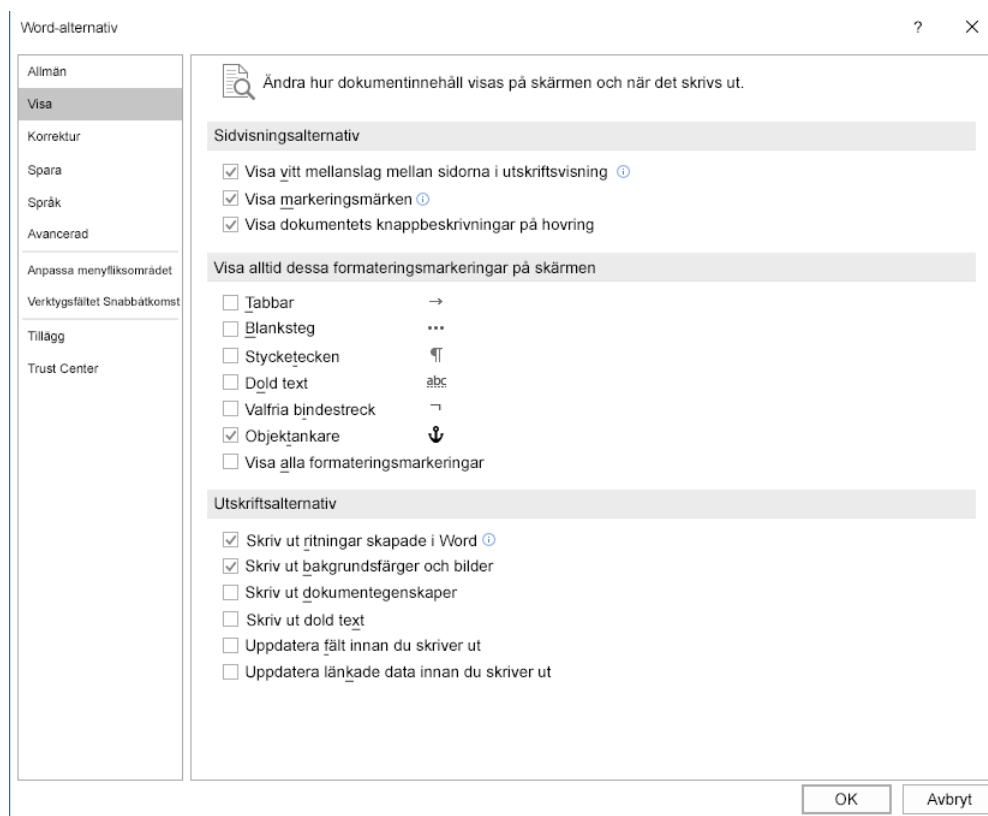
Skriva ut RGB-kompositfiler med Microsoft-applikationer

För att använda pappret som bakgrund så att bakgrunden skrivs ut utan färgpulver måste du se till att inställningen för **Automatisk bakgrund** är aktiverad eller manuellt lägga till en bakgrund med värden utan färgpulver med hjälp av följande process.

För att manuellt lägga till en bakgrund utan färgpulver kan du tilldela bakgrunden en färg. Fyll bakgrunden med lämpligt värde utan färgpulver för att tilldela färgen. Se tabellen i [Alternativ för materialfärg](#) för mer information. Detta alternativ hjälper till att förhindra att du lägger till färgpulver där du inte har några designelement.


Reducera marginalernas synlighet i Microsoft® Word-dokument

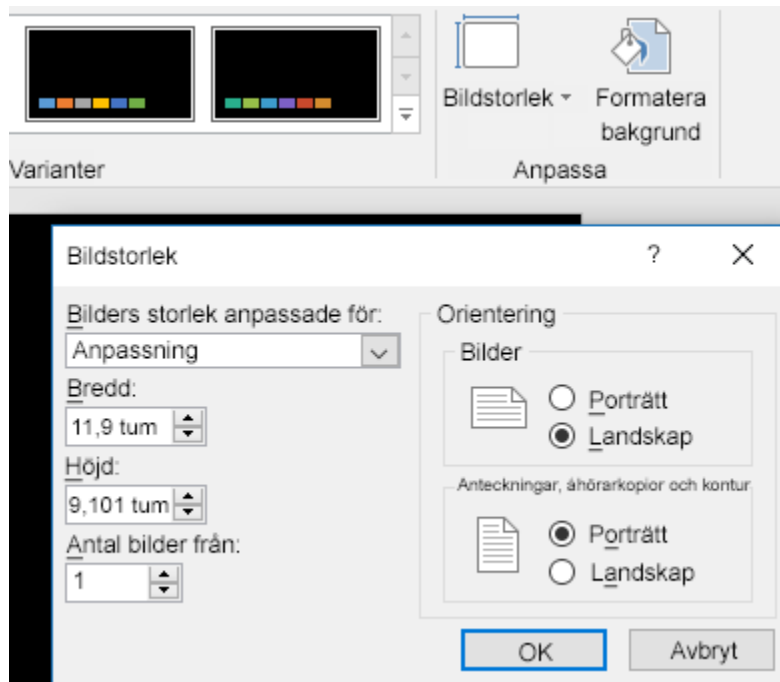
1. Välj **Arkiv** → **Alternativ** → **Skärm** i menyfliksområdet i Microsoft® Word.
2. Se till att kryssrutan är markerad för **Skriv ut bakgrundsfärger och bilder för Utskriftsalternativ**.



Reducera marginalernas synlighet i Microsoft® PowerPoint®

1. I Microsoft® PowerPoint® väljer du **Design** från menyfliksområdet och sedan från området Anpassa väljer du **Bildstorlek** → **Anpassad bildstorlek**
2. För **Bredd** och **Höjd** kan du använda pilarna för att välja önskade värden eller ange dem.

 **Obs!** Det här exemplet visar värden för dokument i Letter-format. Se till att dokumentet täcker hela dess utskriftsområde efter behov och lägg till mer blödning om du skriver ut på andra dokumentformat. Se till att dina designelement inte överskrider papprets gränser och att endast bakgrunden överskrider dem.

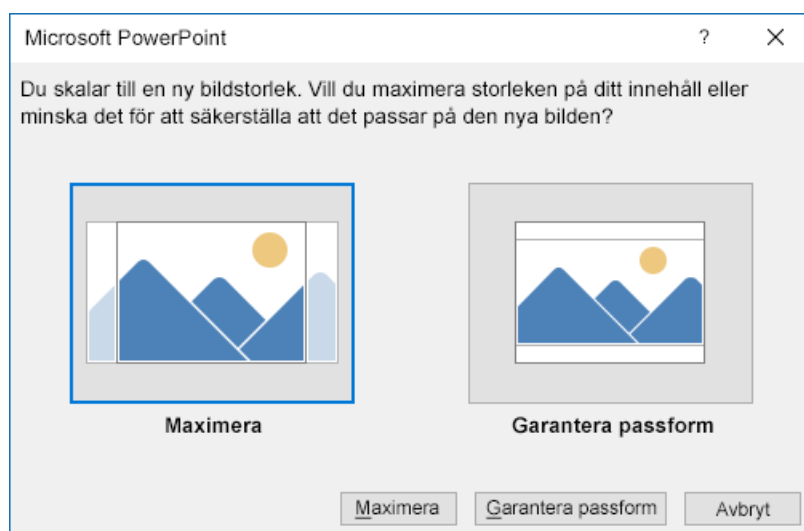


Skriver ut med Microsoft-applikationer

3. Klicka på **OK**.

Fönstret Skala visas.

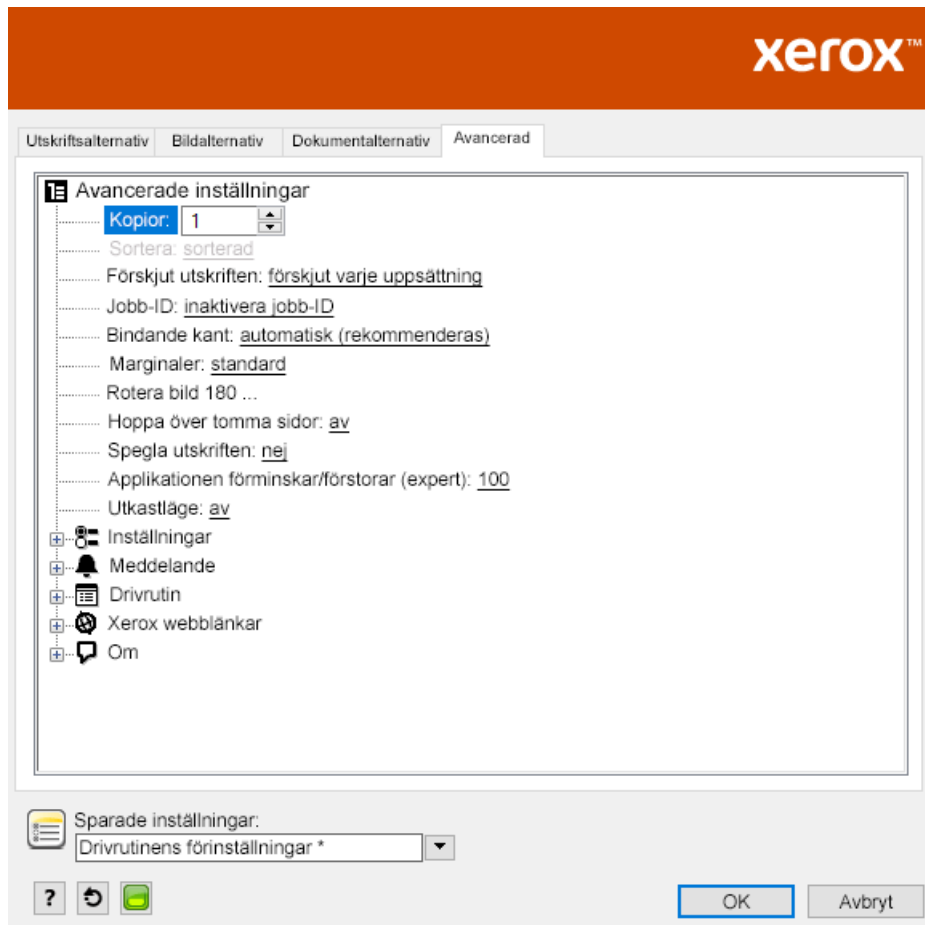
4. Välj **Maximera**.



Välj **Ignorera** om du får en varning, när du skriver ut ett dokument, om att skriva ut utanför det utskrivbara området.

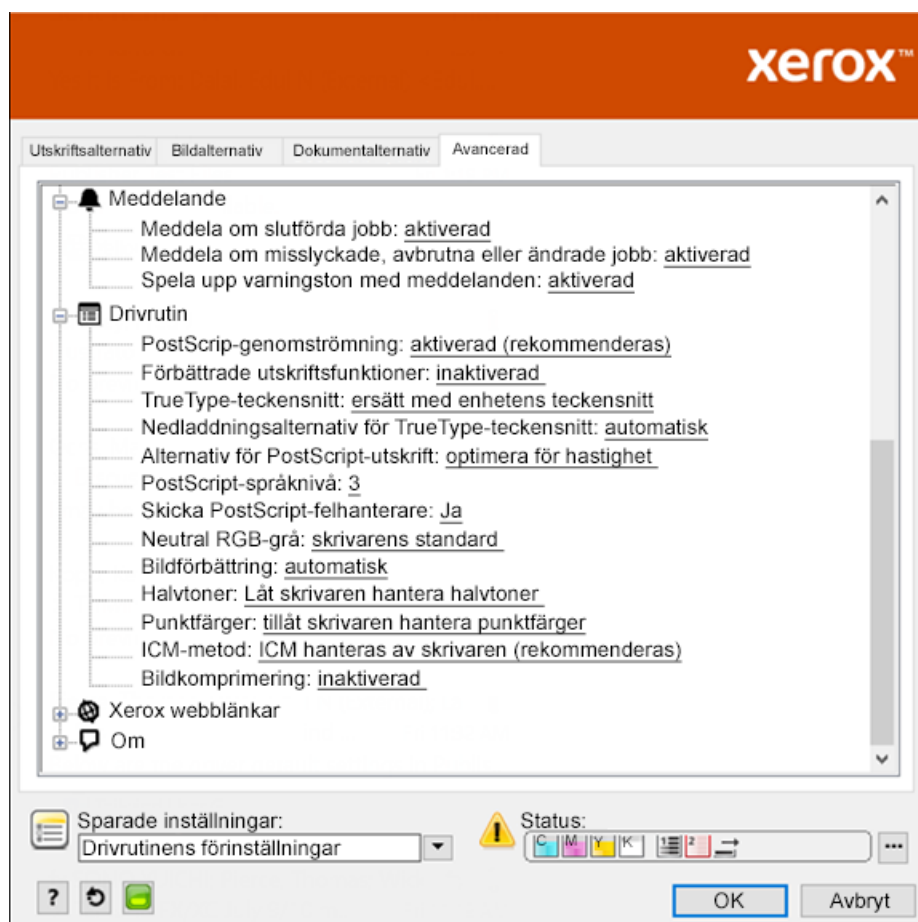
Reducera marginalernas synlighet i Microsoft® Publisher

1. I PostScript-skrivardrivrutinen väljer du inställningarna för marginaler såsom visas.




Skriver ut med Microsoft-applikationer

2. Välj inställningarna för färgpulverjustering som du behöver. Följande inställningar är de avancerade standardinställningarna som ska användas.

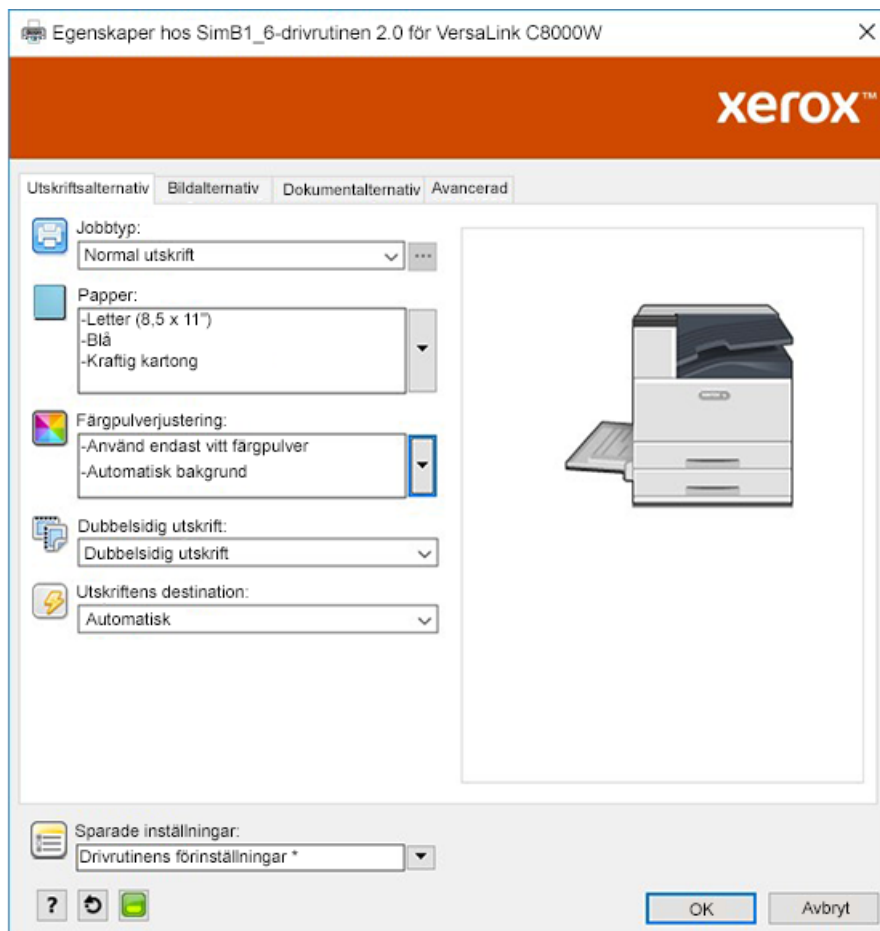


Vit stjärna på blått papper med en RGB-fil

När du väljer **Använd endast vitt färgpulver** skriver skrivaren endast ut med vitt färgpulver i omvänd gråskala.

 **Obs!** Det här alternativet ersätter svarta områden i dokumentet med vitt färgpulver. Vita områden på dokumentet skrivs ut utan färgpulver.

1. Placera en svart stjärna i ett Microsoft® Publisher-dokument.
2. Välj alternativet **Pappersinställningar** och **Färgpulverjustering** såsom följer i PostScript-skrivardrivrutinen. Se till att facket som innehåller det blåa materialet du använder är valt. Se till att **Använd endast vitt färgpulver** är vald för **Färgpulverjustering**.

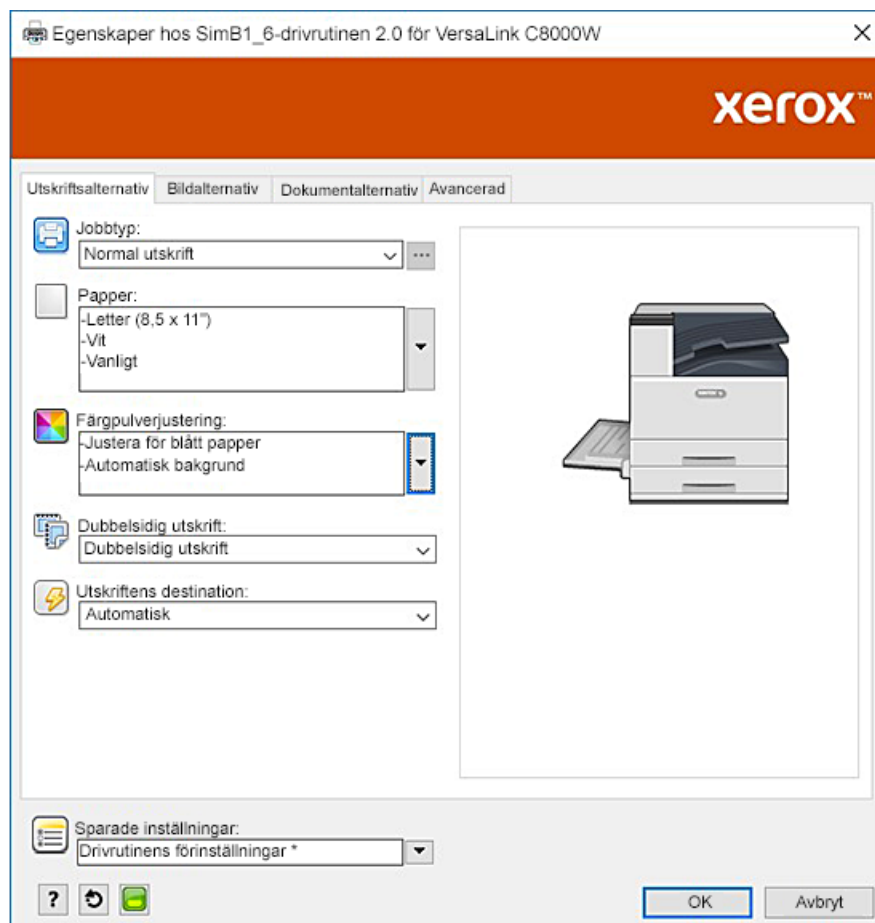


3. Klicka på **OK** och sedan **Skriv ut**.
Den svarta stjärnan skrivs ut som en ljusvit stjärna.

Grön stjärna på vitt papper med en RGB-fil

Detta exempel använder cyan, gult och magenta för att producera utskriften.

1. Placera en stjärna i ett Microsoft® Publisher-dokument och välj sedan grön fyllning för konturen och grön fyllning för stjärnans insida.
2. Välj alternativet **Pappersinställningar** och **Färgpulverjustering** såsom visas i PostScript-skrivardrivrutinen. Se till att facket som innehåller det vita materialet du använder är valt. Se till att **Justera för vitt papper** är vald för **Färgpulverjustering**.

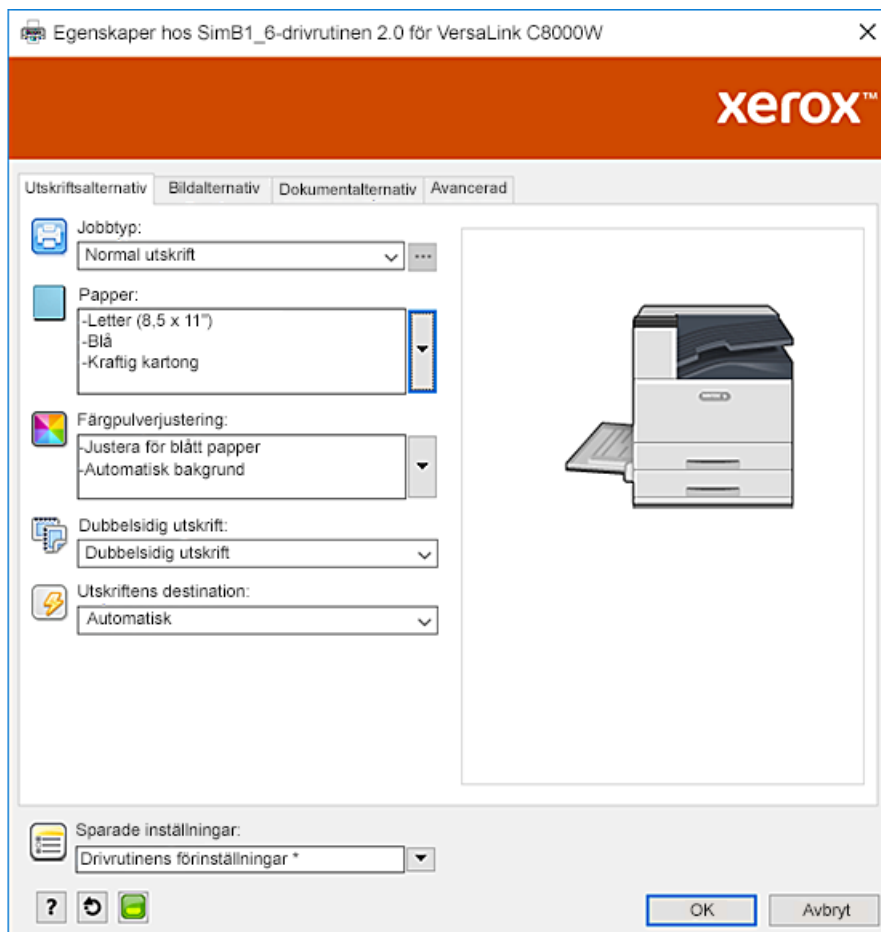


3. Klicka på **OK**.

Grön och gul stjärna på blått papper med en RGB-fil

I det här exemplet används ett vitt underlag med cyan och gul över.

1. Placera en stjärna i ett Microsoft® Publisher-dokument och välj sedan gul fyllning för konturen och grön fyllning för stjärnans insida.
2. Ställ in bakgrunden på filen i Publisher-dokumentet till värdet utan färgpulver för materialet du använder. Se tabellen i [Alternativ för materialfärg](#) för mer information. Ställ in bakgrunden automatiskt genom att välja **Automatisk bakgrund** i skrivardrivrutinen, förutom inställningen **Justera för blått papper** för **Färgpulverjustering**.
3. Välj alternativen **Pappersinställningar** och **Färgpulverjustering** såsom visas. Se till att facket som innehåller det blåa materialet du använder är valt. Se till att **Justera för blått papper** är valt för **Färgpulverjustering** utöver valet **Automatisk bakgrund**.




4. Klicka på **OK** och sedan **Skriv ut**.

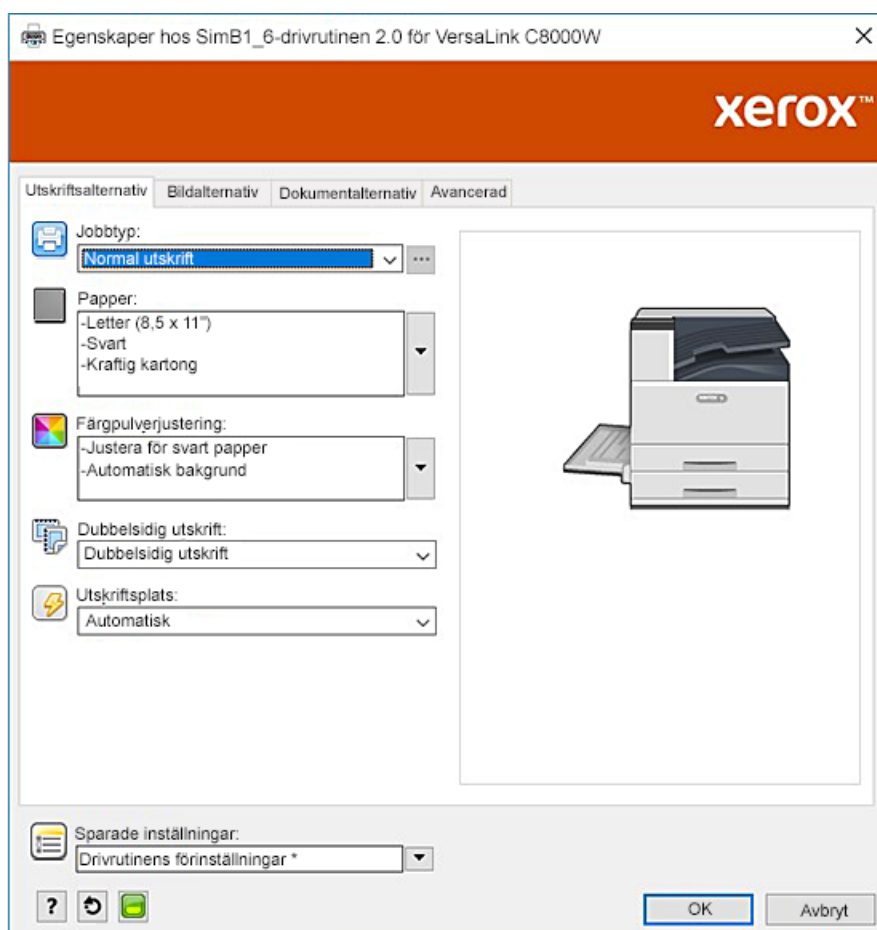
Vitt- och CMY-färgpulver på genomskinligt material

Dessa instruktioner för genomskinliga material är endast avsedda för reflekterande och inte överförbara tillämpningar.

1. Använd en svart bakgrund för din design. Fyll det nedre lagret med värden utan färgpulver för svart enligt definitionen i tabellen i [Alternativ för materialfärg](#).
Välj **automatisk bakgrund** för att ställa in bakgrunden automatiskt i inställningarna för **Färgpulverjustering** i skrivardrivrutinen förutom inställningen **Justera för svart papper**.
2. Ladda det genomskinliga materialet i det manuella magasinet. Välj rätt storlek och ange **Svart** och **Kraftig kartong** i skrivardrivrutinen för **papper**.

 **Obs!** Dessa alternativ ger bästa fusionsprestanda.

3. Välj alternativen **Färgpulverjustering** såsom visas. Se till att facket som innehåller det genomskinliga materialet du använder är valt. Se till att **Justera för svart papper** är valt för **Färgpulverjustering** utöver valet **Automatisk bakgrund** som avses i steg 1.



Skriva ut med Adobe® -applikationer

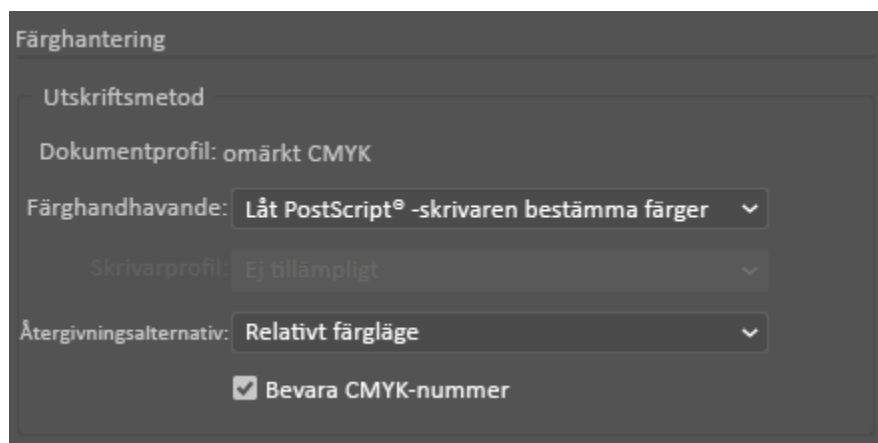
I detta kapitel:

- Riktlinjer för utskrift med Adobe-applikationer 26
- Endast vitt på blått papper med en CMYK-fil 27
- Grön ruta på vitt papper med en CMYK-fil 28
- Grön och gul ruta på blått papper med en CMYK-fil 30
- Grön och gul ruta på blått papper med en RGB-fil 32
- Vitt och CMY-färgpulver på genomskinligt material med RGB-filer 34
- Allmänna tips för att använda Adobes designprodukter 35

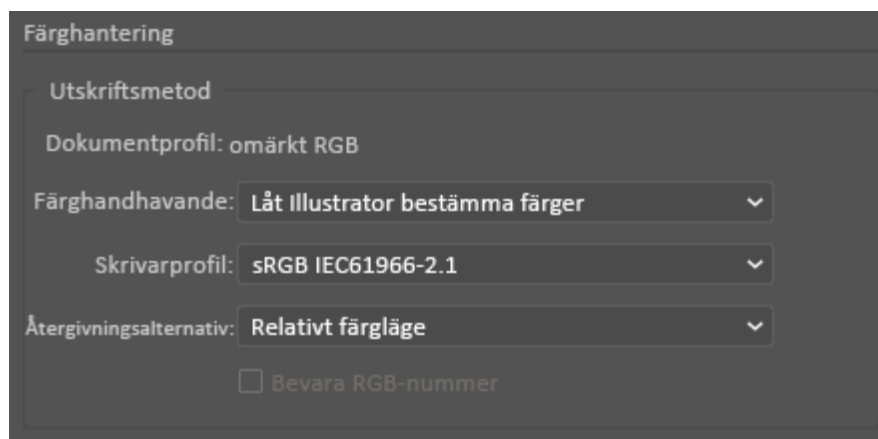
Riktlinjer för utskrift med Adobe-applikationer

Se följande riktlinjer när du skriver ut med Adobe-applikationer:

- För att använda materialfärgen som bakgrund utan tillsatt färgpulver skapar du en rektangel som är storleken på dokumentet som ska skrivas ut. Fyll triangeln med värden utan färgpulver för den justering av materialfärg du använder. Tilldela det lagret längst ner i designen för att skapa bakgrunden. Alternativt kan du automatiskt ställa in materialfärgen som bakgrund: I inställningarna för **Färgpulverjustering** i skrivardrivrutinen kan du, förutom justera val av färgat papper, välja **Automatisk bakgrund**.
- De inställningar för PostScript-skrivardrivrutin som du väljer varierar beroende på vilken typ av jobb du skriver ut. Följande riktlinjer är de aktuella rekommendationerna för utskrift på färgskrivaren Xerox® VersaLink®C8000W från olika applikationer i CMYK- och RGB-färglägen samt för vektor- och rasterbilder. För dokument med blandat innehåll kan du experimentera med inställningarna för att uppnå önskad utskrift.
 - För rasterbilder ska du välja **Låt PostScript®-skrivaren bestämma färger** i området Färghantering i skrivardrivrutinen för **Färghandhavande**. När du arbetar i Illustrator® kan du för CMYK-bilder markera kryssrutan **Bevara CMYK-nummer** och **Återgivningsalternativ** och lämna dem som standardvärde vilket är ett **Relativt färgläge**.

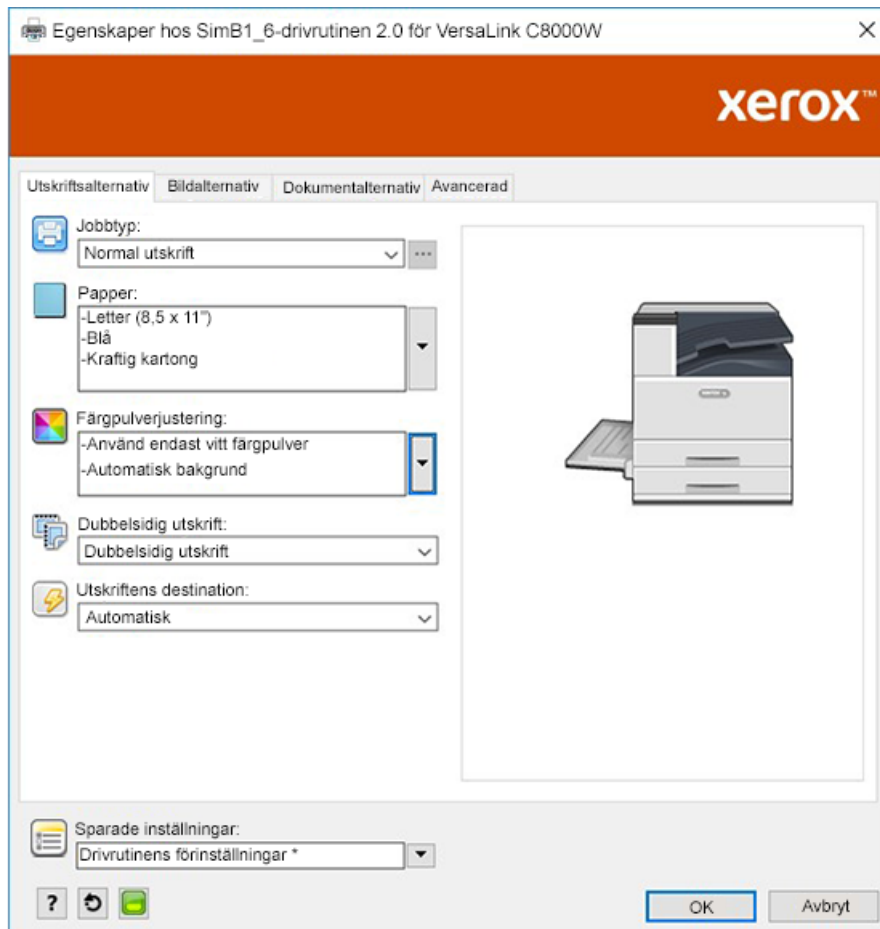


- Se till att inställningarna för PostScript-skrivardrivrutinen är desamma som för rasterbilderna när du skriver ut vektorbilder i CMYK från Illustrator.
- Välj **Låt PostScript®-skrivaren bestämma färger** i området Färghantering, **Färghandhavande** för rasterbilder i RGB-filer som du skriver ut från Illustrator.
- Välj **Låt Illustrator bestämma färger** i området Färghantering, **Färghandhavande** för vektorbilder i RGB-filer som du skriver ut från Illustrator.

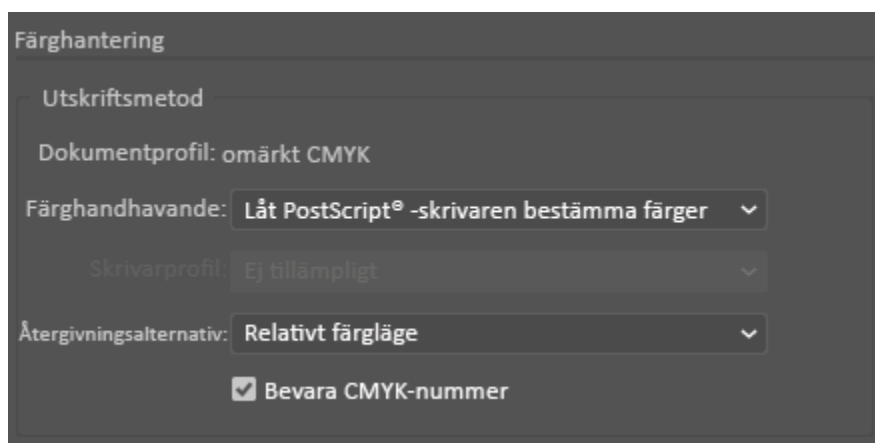


Endast vitt på blått papper med en CMYK-fil

1. Öppna ett Illustrator-dokument och placera sedan en bildfil såsom en .jpeg-fil som övergår till gråskala korrekt.
2. Välj alternativet **Pappersinställningar** och **Färgpulverjustering** såsom visas i PostScript-skrivardrivrutinen. Se till att facket som innehåller det blå materialet du använder är valt. Se till att **Använd endast vitt färgpulver** är vald för **Färgpulverjustering**.



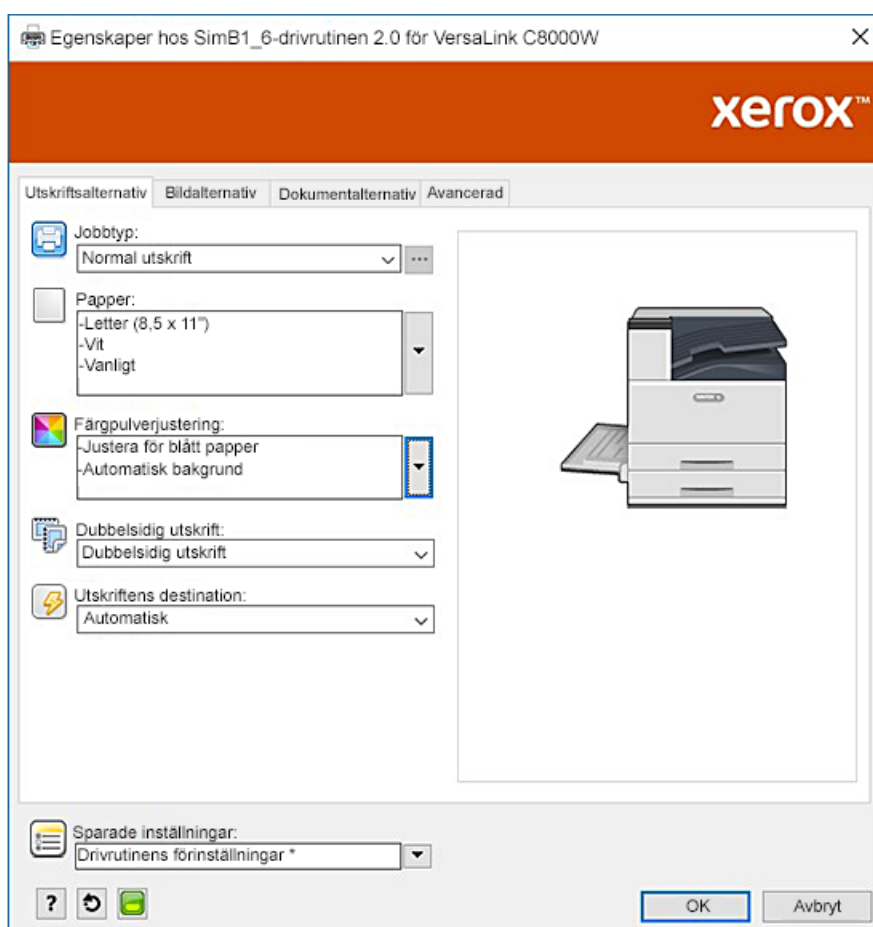
3. Justera inställningarna för Illustrators **Färghantering** för att låta PostScript-skrivaren tilldela färger och behålla CMYK-värdena såsom visas.



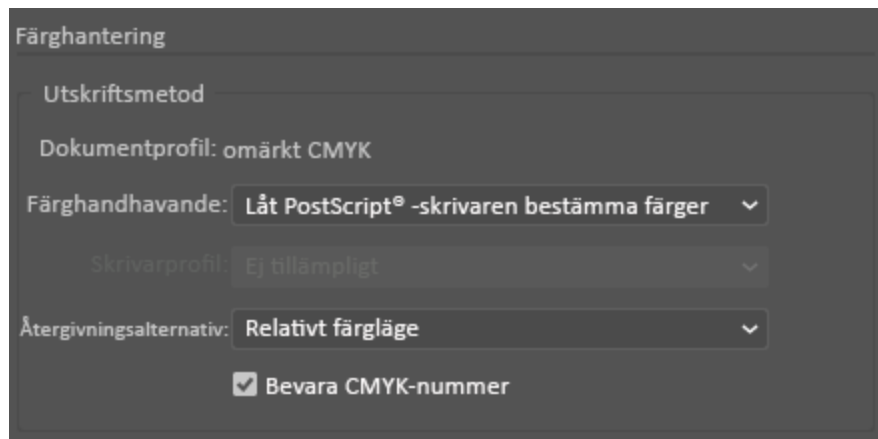
Grön ruta på vitt papper med en CMYK-fil

Detta exempel använder cyan, gult och magenta för att producera utskriften.

1. Öppna ett Illustrator-dokument och placera sedan en rektangel. Välj Grön fyllning för rutan. Välj **Justera för vitt papper** och **Automatisk bakgrund** för att ställa in bakgrunden automatiskt i skrivardrivrutinen för **Färgpulverjusteringar**.
2. Välj alternativet **Pappersinställningar** och **Färgpulverjustering** såsom visas i PostScript-skrivardrivrutinen. Se till att facket som innehåller det vita materialet du använder är valt. Se till att **Justera för vitt papper** är valt för **Färgpulverjustering** utöver valet **Automatisk bakgrund** som avses i steg 1.



3. Justera inställningarna för Illustrators **Färghantering** för att låta PostScript-skrivaren tilldela färger och behålla CMYK-värdena såsom visas.

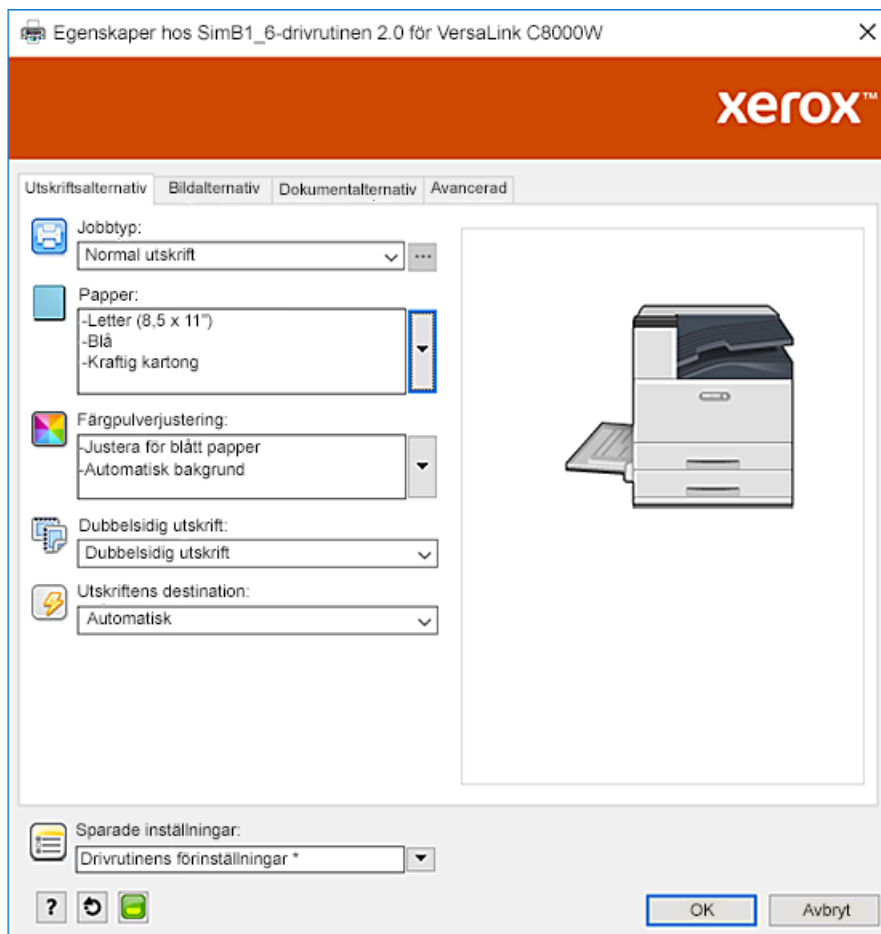


Grön och gul ruta på blått papper med en CMYK-fil

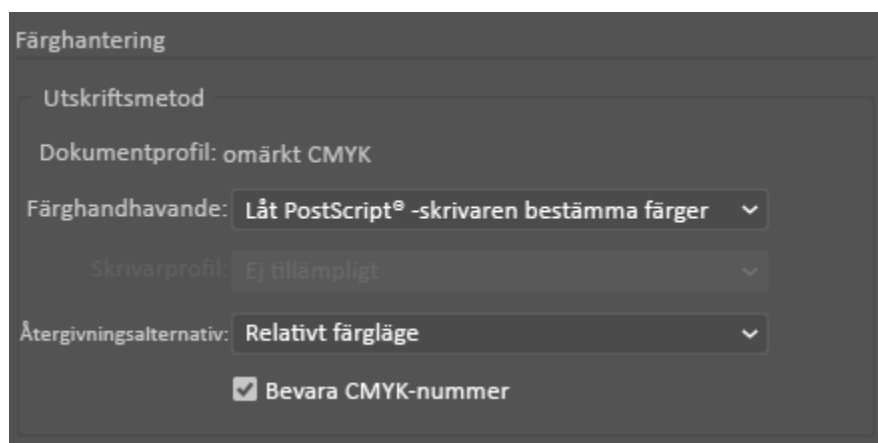
I det här exemplet används ett vitt underlag med cyan, magenta och gul över.

1. Placera en rektangel som det nedre lagret på din design i ett Illustrator-dokument. Ställ in rektangelns fyllningsfärg till CMYK-värden utan färgpulver för blått material enligt definitionen i tabellen i [Alternativ för materialfärg](#).
Välj **automatisk bakgrund** för att ställa in bakgrunden automatiskt i inställningarna för **Färgpulverjustering** i skrivardrivrutinen förutom inställningen **Justera för blått papper**.
2. Placera en annan mindre rektangel ovanför bakgrunden utan färgpulver. Ställ in fyllningen i den mindre rektangeln så att den blir en gradient mellan grönt och gult.

3. Välj alternativet **Pappersinställningar** och **Färgpulverjustering** såsom visas i PostScript-skrivardrivrutinen. Se till att facket som innehåller det blå materialet du använder är valt. Se till att **Justera för blått papper** är valt för **Färgpulverjustering** utöver valet **Automatisk bakgrund** som avses i steg 1.



4. Justera inställningarna för Illustrators **Färghantering** för att låta PostScript-skrivaren tilldela färger och behålla CMYK-värdena såsom visas.

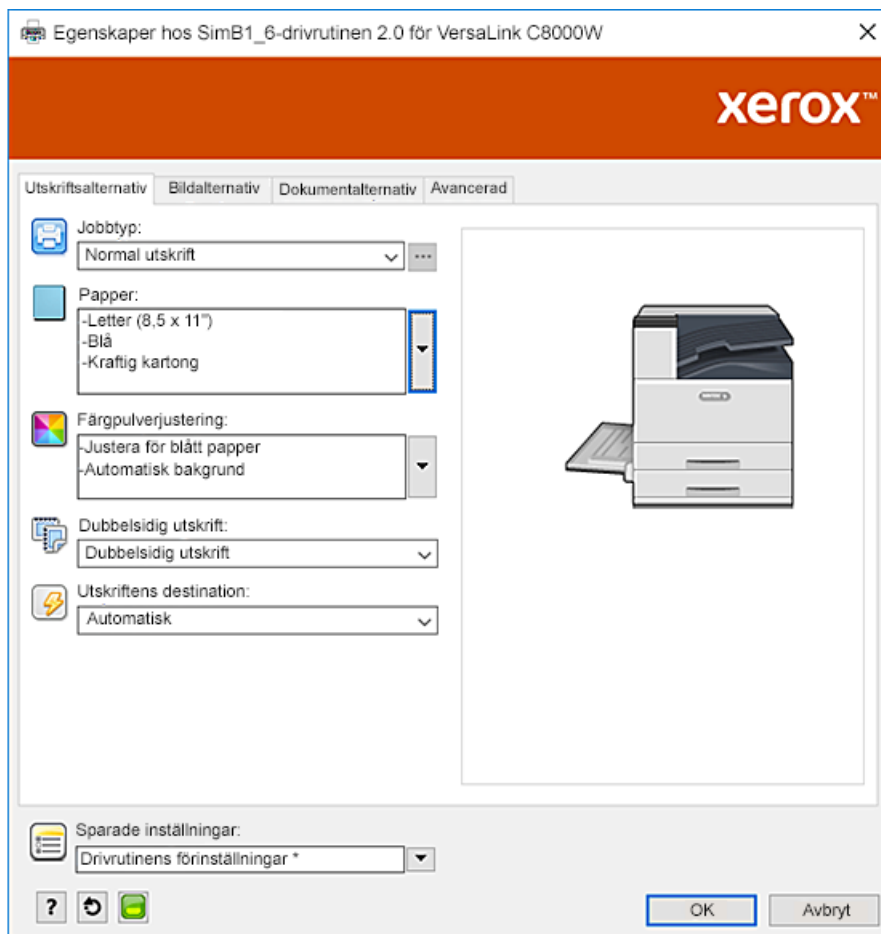


Grön och gul ruta på blått papper med en RGB-fil

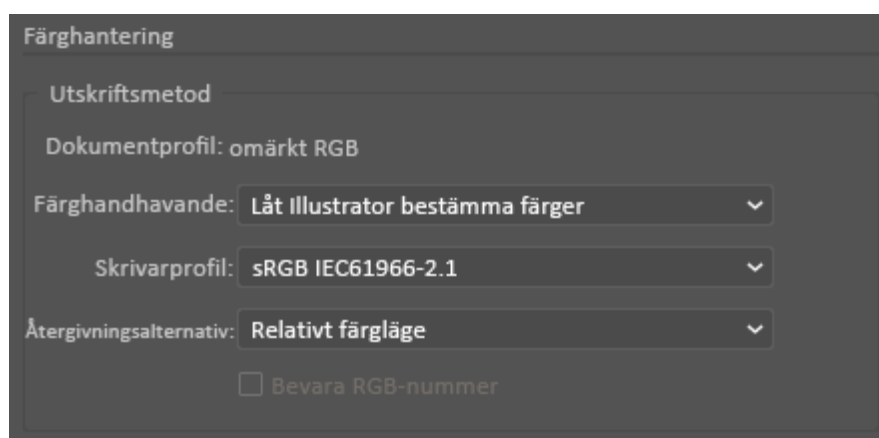
I det här exemplet används ett vitt underlag med cyan, magenta och gul över.

1. Placera en rektangel som det nedre lagret på din design i ett Illustrator-dokument. Ställ in rektangelns fyllningsfärg till RGB-värden utan färgpulver för blått material enligt definitionen i tabellen i [Alternativ för materialfärg](#).
Ställ in bakgrunden automatiskt genom att välja **Automatisk bakgrund** i skrivardrivrutinen, förutom inställningen **Justera för blått papper** för **Färgpulverjustering**.
2. Placera en annan mindre rektangel ovanför bakgrunden utan färgpulver. Ställ in fyllningen i den mindre triangeln så att den blir en gradient mellan grönt och gult.

3. Välj alternativet **Pappersinställningar** och **Färgpulverjustering** såsom visas i PostScript-skrivardrivrutinen. Se till att facket som innehåller det blå materialet du använder är valt. Se till att **Justera för blått papper** är valt för **Färgpulverjustering** utöver valet **Automatisk bakgrund** som avses i steg 1.




4. Välj **Låt Illustrator bestämma färger** i Illustrator-inställningarna **Färghantering** för **Färghandhavande**.



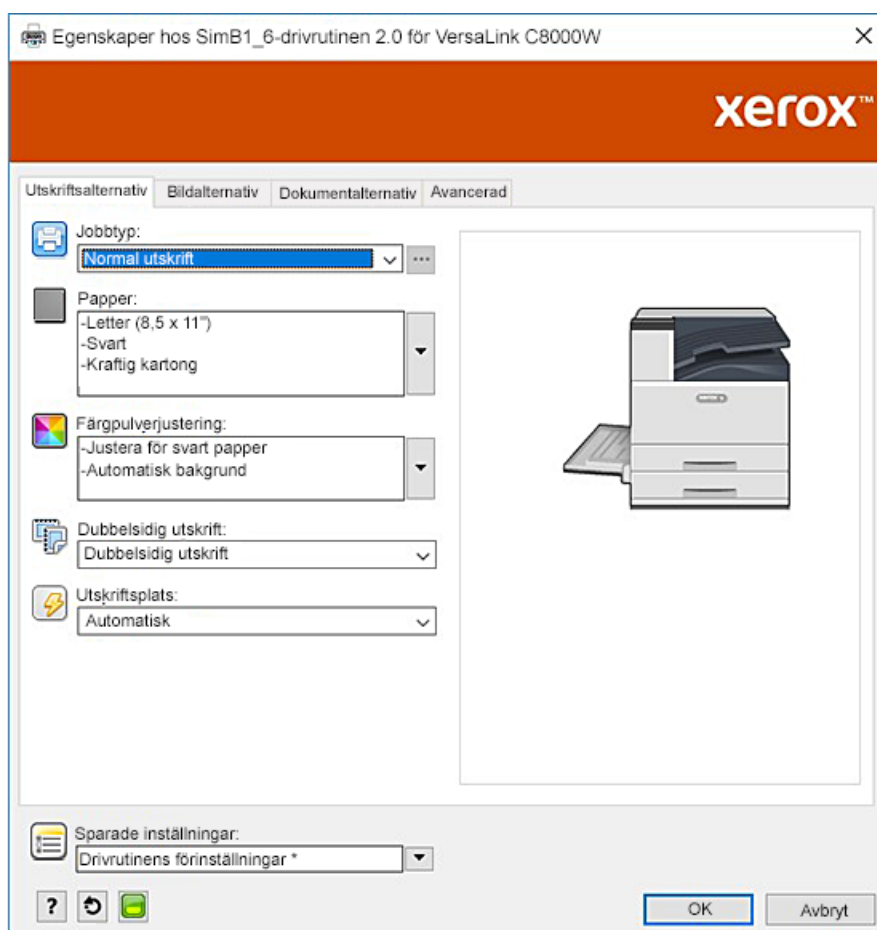
Vitt och CMY-färgpulver på genomskinligt material med RGB-filer

Dessa instruktioner för genomskinliga material är endast avsedda för reflekterande och inte överförbara tillämpningar.

1. I ett Illustrator-dokument använder du en svart bakgrund för din design. Fyll det nedre lagret med värden utan färgpulver för svart enligt definitionen i tabellen i [Alternativ för materialfärg](#). Välj **automatisk bakgrund** för att ställa in bakgrunden automatiskt i inställningarna för **Färgpulverjustering** i skrivardrivrutinen förutom inställningen **Justera för svart papper**.
2. Ladda det genomskinliga materialet i det manuella magasinet. Välj rätt storlek och ange **Svart** och **Kraftig kartong** i skrivardrivrutinen för **papper**.

 **Obs!** Dessa alternativ ger bästa fusionsprestanda.

3. Välj alternativen **Färgpulverjustering** såsom visas. Se till att facket som innehåller det genomskinliga materialet du använder är valt. Se till att **Justera för svart papper** är valt för **Färgpulverjustering** utöver valet **Automatisk bakgrund** som avses i steg 1.



4. Justera inställningarna för Illustrators **färghantering**. För CMYK-filer ska du låta PostScript-skrivaren tilldela färger och behålla CMYK-värdena. För RGB-filer ska du låta Illustrator bestämma färger. Se [Riktlinjer för utskrift på genomskinliga material](#) för tips om utskrift på genomskinligt material.

Allmänna tips för att använda Adobes designprodukter

- Om du använder en skugga med InDesign® eller Illustrator kan en ruta visas runt bilden.
- En ej jämn blandning kan ge oönskade resultat som endast syns i utskriften.
- Värderna utan färgpulver känns inte igen för rasteriserade bilder såsom vissa gradienter, skuggor eller vektor plus rasterblandningar. Som ett resultat täcks alla områden av färgpulver vilket förhindrar oavsiktliga avbrott i bilder som har detta värde.
- Börja med en uppsättning standardfärger när du skapar ett nytt dokument i InDesign och Illustrator. Skriv ut på svart papper för att verifiera att färgerna matchar vad du förväntar dig. Om färgerna inte är vad du förväntar dig kan du skapa dina egna färger.
- Objekt bearbetas och skrivs ut baserat på objektet och lagerordningen i din design.

Skriva ut med Adobe® -applikationer

A

Xerox-referensmaterial

Denna bilaga innehåller:

- [Värden utan färgpulver för Xerox-referensmaterial.....](#) 38

Värden utan färgpulver för Xerox-referensmaterial

Material-färg	Xerox-referensmaterial	Inställning av färgpulverjustering	Värden utan färgpulver		Materialets kolorimetriska värden		
			RGB (0–255)	CMYK (%)	L*	a*	b*
Svart	Mohawk Vellum -6X40-80-320M-L-BLACK	Justera för svart papper	64, 64, 64	0, 0, 0, 100	26,168	0,993	-2,243
Vit	Xerox Bold	Justera för vitt papper	255, 255, 255	0, 0, 0, 0			
Blått	Carnival Vellum iTone Cover- 80-S-Deep Blue	Justera för blått papper	16, 32, 64	70, 50, 5, 70	25,193	-0,18	-15,047
Gul	Carnival Vellum Cover- 80-L-Yellow	Justera för gult papper	255, 255, 128	0, 0, 50, 0	81,899	12,33262	63,70108
Grön	Carnival Vellum iTone Cover- 80-S - Forest Green	Justera för grönt papper	16, 48, 32	85, 50, 70, 50	30,758	-13,019	0,859
Rosa	Mohawk Vellum Cover- 80 - 216 gm ² – Rhodamine	Justera för rosa papper	255, 64, 255	0, 50, 0, 0	55,385	58,743	-5,491
Grå	Strathmore Prem Wove Text- 80-L-Smoke Gray	Justera för grått papper	191, 191, 191	11, 11, 11, 11	63,428	0,346	2,225
Röd	Carnival Vellum iTone Cover-80-S-Red	Justera för rött papper	255, 32, 48*	0, 100, 85, 20*	35,635	47,642	17,762
Orange	Mohawk Vellum Text - 70 L- Warm Red	Justera för orange papper	255, 160, 96	0, 35, 85, 0	63,831	51,833	43,899
Lila	Strathmore Prem Wove Text- 80-L-Eggplant	Justera för lila papper	79, 63, 79	85, 85, 70, 5	28,007	9,508	-5,494
Brun	Strathmore Prem Wove Text- 80-L-Mahogany	Justera för brunt papper	80, 64, 64	50, 50, 50, 35	26,684	3,9	4,095
Cyan	Mohawk Vellum Cover- 80 -L-Cyan	Justera för cyan papper	86, 255, 255	85, 20, 0, 0	55,261	-18,258	-38,488

* Använd detta värde för programversioner för den här skrivaren senare än 72.64.01. För programversion 72.64.01, använd RGB [240,80,112] eller CMYK [10,85,50,10].

B

Automatisk bakgrundsfunktion

Denna bilaga innehåller:

- [Kända problem med den automatiska bakgrundsfunktionen](#) 40

Kända problem med den automatiska bakgrundsfunktionen

Det finns några kända problem när du endast använder den automatiska bakgrundsfunktionen i skrivardrivrutinen snarare än att använda värden utan färgpulver för att ställa in bakgrunden manuellt. Följande lista beskriver applikationen och operativsystemet som påverkas och lösningen:

- Acrobat®: Inaktivera PostScript-genomgång på både Mac® och Microsoft® Windows.
- Illustrator®: Inga problem.
- Microsoft® Publisher: Inga problem.
- InDesign®: Inga problem.
- Microsoft® Word: Se till att du endast ändrar bakgrundsfärgen från vit till 100 % transparent i Microsoft® Word för Microsoft® 365 och Mac®.
- Microsoft® PowerPoint:
 - Microsoft® Windows®: Ändra bakgrundsfärgen från vit till 100 % transparent.
 - Mac®: Den automatiska bakgrundsfunktionen fungerar inte med den här applikationen. Ange istället manuellt en bakgrund med värden utan färgpulver i din dokumentdesign.
- Andra applikationer: Det är troligt att den automatiska bakgrundsfunktionen inte fungerar som förväntat i andra applikationer. Ange i dessa fall manuellt en bakgrund med värden utan färgpulver i din dokumentdesign.

