

Version 1.0  
September 2020  
702P08468

# Xerox® VersaLink® C8000W kleurenprinter

## Essentiële handleiding voor succesvol afdrukken

© 2020 Xerox Corporation. Alle rechten voorbehouden. Xerox®, Xerox en Beeldmerk®, VersaLink®, SMARTsend®, Scan to PC Desktop®, MeterAssistant®, SuppliesAssistant®, Xerox Secure Access Unified ID System®, Xerox Extensible Interface Platform®, Global Print Driver® en Mobile Express Driver® zijn handelsmerken van Xerox Corporation in de Verenigde Staten en/of andere landen.

Adobe®, Adobe PDF-logo, Adobe® Reader®, Adobe® Type Manager®, ATM™, Flash®, Macromedia®, Photoshop®, PostScript®, Acrobat®, Illustrator® en InDesign® zijn handelsmerken of gedeponeerde handelsmerken van Adobe Systems, Inc.

Apple®, Bonjour®, EtherTalk™, TrueType®, iPad®, iPhone®, iPod®, iPod touch®, AirPrint® and the AirPrint Logo®, Mac®, Mac OS® en Macintosh® zijn handelsmerken of gedeponeerde handelsmerken van Apple Inc. in de Verenigde Staten en andere landen.

Google Cloud Print™ afdrukservice via het web, Gmail™ webmailservice en Android™ platform voor mobiele technologie zijn handelsmerken van Google, Inc.

HP-GL®, HP-UX® en PCL® zijn handelsmerken van Hewlett-Packard Corporation in de Verenigde Staten en/of andere landen.

IBM® en AIX® zijn handelsmerken van International Business Machines Corporation in de Verenigde Staten en/of andere landen.

McAfee®, ePolicy Orchestrator® en McAfee ePO™ zijn handelsmerken of gedeponeerde handelsmerken van McAfee, Inc. in de Verenigde Staten en andere landen.

Microsoft®, Windows Vista®, Windows®, Windows Server®, OneDrive® en PowerPoint® zijn gedeponeerde handelsmerken van Microsoft Corporation in de Verenigde Staten en andere landen.

MOPRIA is een handelsmerk van de MOPRIA Alliance Inc.

PANTONE® en andere handelsmerken van Pantone, Inc. zijn eigendom van Pantone, Inc.

UNIX® is een handelsmerk in de Verenigde Staten en andere landen, exclusieve gelicenseerd door X/Open Company Limited.

Linux® is een gedeponeerd handelsmerk van Linus Torvalds.

Wi-Fi CERTIFIED Wi-Fi Direct® is een handelsmerk van de Wi-Fi Alliance.

# Inhoudsopgave

1 Algemeen overzicht .....	5
Doel van deze Essentiële handleiding .....	6
Principes van afdrukken in wit plus CMY .....	7
Driver- en firmware-updates .....	7
Afdrukmethodes.....	7
Opties voor gekleurd materiaal.....	9
Algemene ontwerpoverwegingen.....	11
Algemene afdruktips .....	11
Richtlijnen voor afdrukken op transparante media .....	11
Een document instellen om af te drukken in Wit plus CMY op gekleurd materiaal .....	12
Kalibratie .....	13
Kalibratie van widdensiteit.....	13
Transferspanning.....	13
2 Afdrukken met Microsoft-applicaties.....	15
RGB-composietbestanden afdrukken met Microsoft-applicaties. ....	16
De zichtbaarheid van marges in Microsoft® Word-documenten verminderen .....	16
De zichtbaarheid van marges in Microsoft® PowerPoint verminderen® .....	17
De zichtbaarheid van marges in Microsoft® Publisher verminderen.....	19
Witte ster op blauw papier met een RGB-bestand.....	21
Groene ster op wit papier met een RGB-bestand.....	22
Groene en gele ster op blauw papier met een RGB-bestand .....	23
Witte en CMY-toners op transparant materiaal.....	24
3 Afdrukken met Adobe®-applicaties .....	25
Richtlijnen voor het afdrukken met Adobe-applicaties.....	26
Alleen wit op blauw papier met een CMYK-bestand .....	28
Groen vak op wit papier met een CMYK-bestand .....	29
Groen en geel vak op blauw papier met een CMYK-bestand.....	31
Groen en geel vak op blauw papier met een RGB-bestand .....	33
Witte en CMY-toners op transparant materiaal door het gebruik van RGB- bestanden.....	35
Algemene tips voor het gebruik van Adobe-ontwerpproducten .....	37
A Xerox referentiemateriaal.....	39
Geen-toner-waarden voor Xerox referentiemateriaal.....	40
B Automatische achtergrondfunctie.....	41
Bekende problemen met de Automatische achtergrond-functie .....	42



# Algemeen overzicht

Dit hoofdstuk bevat:

- Doel van deze Essentiële handleiding ..... 6
- Principes van afdrukken in wit plus CMY..... 7
- Algemene ontwerpoverwegingen..... 11
- Kalibratie..... 13

## Doel van deze Essentiële handleiding

De Xerox® VersaLink® C8000W kleurenprinter is geen traditionele CMYK-printer en gebruikt witte toner in plaats van zwarte toner. Het is belangrijk om dit document te lezen om te leren hoe u met deze printer succesvol kunt ontwerpen om de door u gewenste uitvoer te behalen.

Ga voor meer informatie over hoe u het beste uw Xerox® VersaLink® C8000W kleurenprinter kunt gebruiken naar [www.xerox.com/versalinkwhite](http://www.xerox.com/versalinkwhite).



**Opmerking:** De richtlijnen in dit document zijn voor A4- en Letter-materialen. Afstellingen zijn vereist voor andere materiaalformaten.

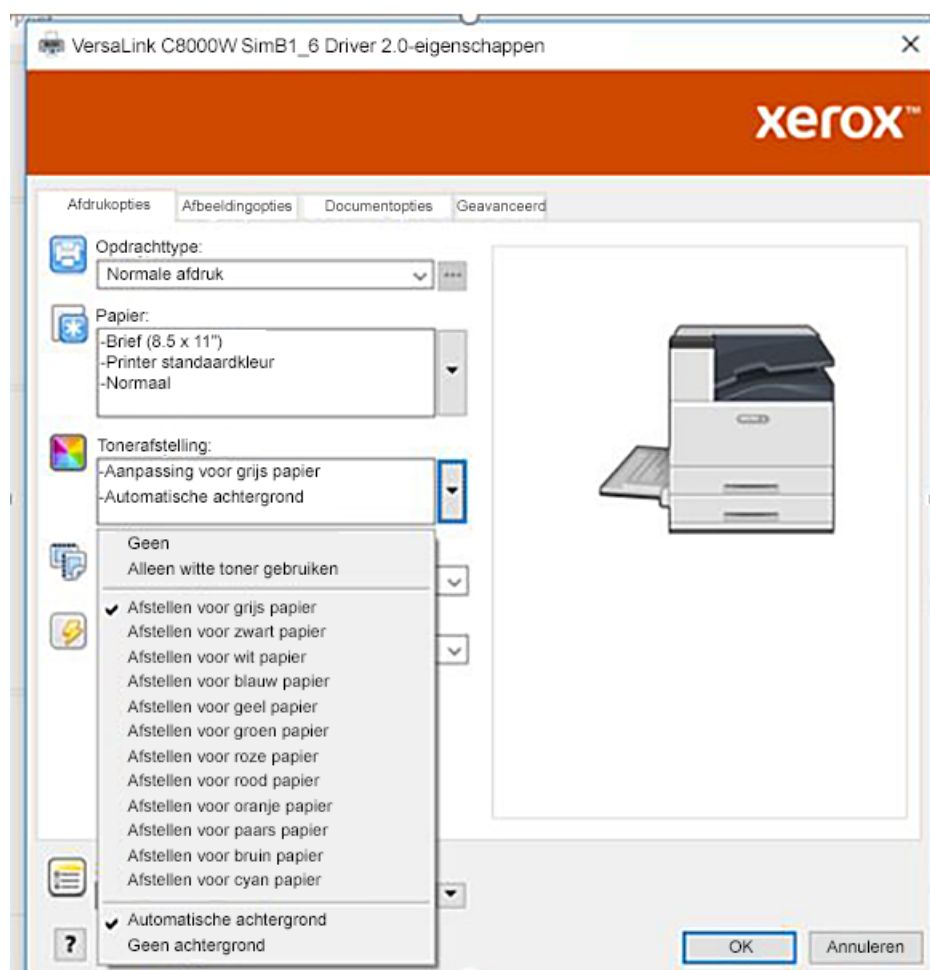
# Principes van afdrukken in wit plus CMY

## Driver- en firmware-updates

Xerox streeft ernaar u de beste prestaties en betrouwbaarheid te bieden. Voor de nieuwste updates gaat u naar [www.xerox.com/office/VLC8000Wsupport](http://www.xerox.com/office/VLC8000Wsupport), waar u updates van de apparaat-firmware en client-printerdrivers kunt downloaden en installeren.

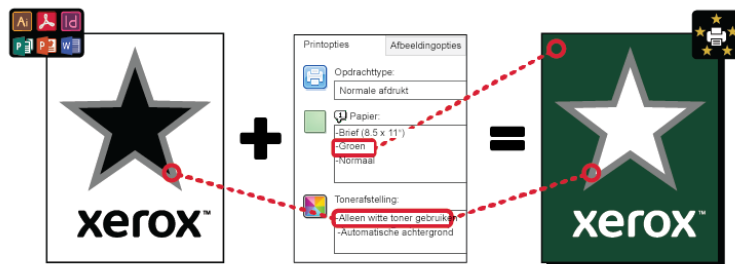
## Afdrukmethodes

U kunt kiezen uit drie verschillende afdrukmethoden op uw printer door de **Tonerafstelling**-opties te gebruiken die zijn gedefinieerd in de PostScript-afdrukdriver zoals weergegeven.

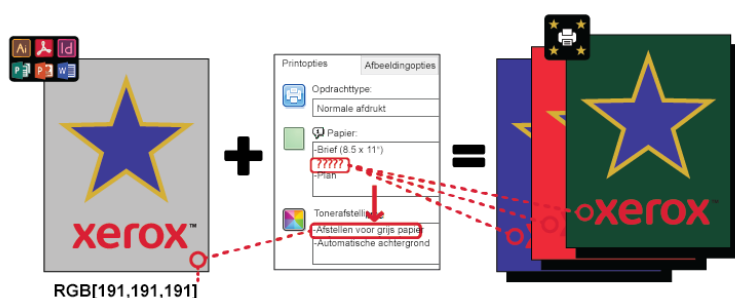


- **Geen:** Wanneer u deze optie selecteert, gebruikt de printer de kleurentabellen die in het apparaat zijn voorzien, zonder afstelling voor de kleur van het materiaal of de witte toner. De printer vervangt zwarte tonergedeeltes met witte toner.
- **Alleen witte toner gebruiken:** Wanneer u deze optie selecteert, drukt de printer alleen in witte toner af, in omgekeerde grijsschaal. De printer vervangt zwarte gedeeltes van uw document met witte toner. Witte gedeeltes van uw document worden afgedrukt zonder toner, zoals weergegeven in de volgende afbeelding.

## Algemeen overzicht

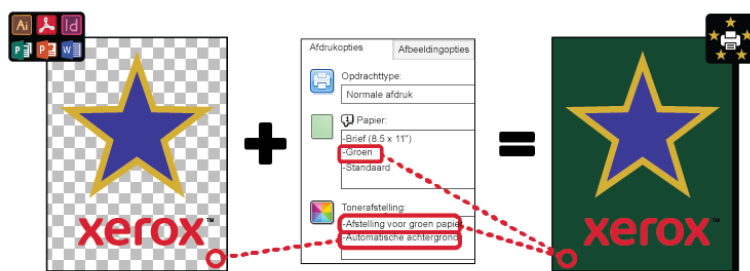



- **Afstellen voor ... papier**, waarbij ... naar de papierkleur verwijst: Deze opties maken gebruik van kleurtabellen die zijn ontworpen voor het door Xerox aanbevolen materiaal in deze kleuren. De kleuren worden geproduceerd met behulp van een mix van wit en CMY op een basislaag van witte toner. **Afstellen voor grijs papier** is de standaardoptie en produceert een acceptabele uitvoer op de meeste typen materiaal. De volgende afbeelding toont een voorbeeld van de uitvoer wanneer **Afstellen voor grijs papier** is geselecteerd.



De functie Achtergrond vullen definieert hoe de achtergrond moet worden behandeld als er geen ontwerpelementen zijn. U kunt kiezen uit twee opties:

- **Automatische achtergrond:** Deze optie creëert automatisch een achtergrond met geen-toner-waarde die overeenkomt met de papierkleur die u hebt geselecteerd. Waar geen ontwerpelementen zijn en er een transparante achtergrond is, is het papier niet bedrukt. Deze optie is standaard geselecteerd.

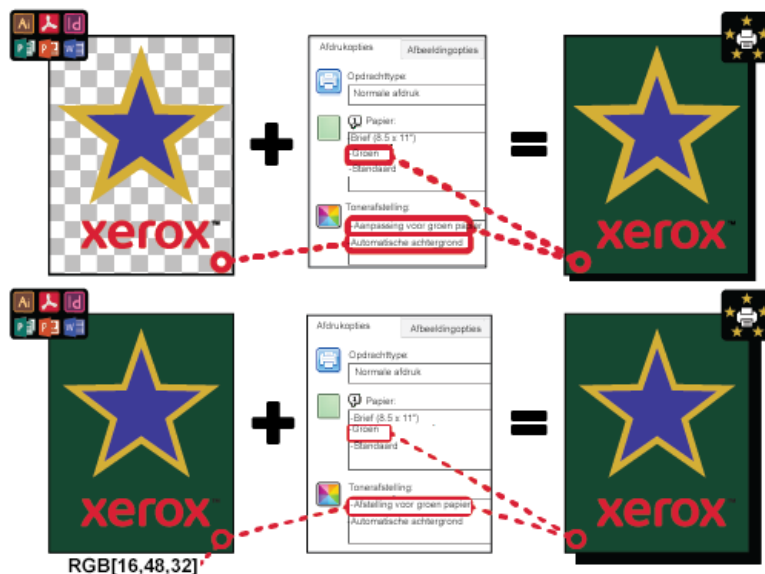


 **Opmerking:** Voor meer details over de Automatische achtergrondfunctie, zie [Bekende problemen met de Automatische achtergrond-functie](#)

- **Geen achtergrondvulling:** Deze optie schakelt de Automatische achtergrond-functie uit, waardoor gevorderde gebruikers meer ontwerpvrijheid krijgen.

Om het ontwerp nauwkeuriger te kunnen beïnvloeden, kunt u handmatig een achtergrond met geen-toner-waarde toevoegen, zoals in het volgende voorbeeld.





## Opties voor gekleurd materiaal


De Xerox® VersaLink® C8000W kleurenprinter heeft interne kleurentabellen die het, wanneer hij wordt gebruikt met de PostScript-afdrukker, mogelijk maken om in levendige kleuren af te drukken op verschillende kleuren papier. De volgende afbeelding toont voorbeelden van de papierkleuren met de bijbehorende instellingen voor het afstellen van de toner in de afdrukker.



De volgende tabel toont de lijst met papierkleuren waarvoor deze kleurentabellen zijn ontworpen. Voor de beste resultaten gebruikt u papierkleur of een vergelijkbare kleur. Voor specifieke colorimetrische waarden van de referentiepapierkleuren, zie [Geen-toner-waarden voor Xerox referentiemateriaal](#). Als u niet zeker weet welke papierkleur u gaat gebruiken, is het aan te bevelen dat u **Afstellen voor grijs papier** selecteert en de corresponderende geen-toner-waarden gebruikt. Als u probeert af te drukken op een papierkleur die niet overeenkomt met de aanbevolen kleur, om de gewenste uitvoer te produceren, kunt u verschillende kleurentabelopties uitproberen. De tabel

## Algemeen overzicht

bevat een CMYK- en RGB-waarde voor elke kleurentabel. Deze waarden zijn het geen-tonerpunt voor elke kleurentabel. Wanneer een vectorafbeelding deze waarde in uw ontwerp krijgt toegewezen, wordt er geen toner gebruikt.

 **Opmerking:** Om onvolkomenheden in de afbeelding te voorkomen waar geen toner wordt aangebracht tussen pixels, hebben bitmap-objecten, zoals foto's, geen bijbehorende geen-toner-waarden.

Vectorobjecten zijn opgebouwd uit punten, lijnen en krommen die gebaseerd zijn op wiskundige vergelijkingen. Als vectorobjecten gedeeltes bevatten die overeenkomen met de geen-toner-waarden voor de kleurentabel voor het materiaal dat u gebruikt, kunnen er gedeeltes zijn die geen toner hebben toegevoegd op het papier.

Rasterobjecten, zoals .jpeg-, .png-, of .tiff-bestanden, zijn samengesteld uit pixels. Alle delen van deze objecten zijn bedekt met toner, dus als gebieden een geen-toner-waarde hebben, zijn er geen onvolkomenheden in de afbeelding.

 **Opmerking:** De geen-toner-waarden in de tabel kunnen bij elke nieuwe softwareversie veranderen. Zorg ervoor dat u de nieuwste tabel gebruikt voor de versie van uw software, die u kunt vinden op [www.xerox.com/office/VLC8000Wsupport](http://www.xerox.com/office/VLC8000Wsupport)

Instelling voor tonerafstelling	Geen-toner-waarden	
	RGB (0–255)	CMYK (%)
Afstellen voor zwart papier	64, 64, 64	0, 0, 0, 100
Afstellen voor wit papier	255, 255, 255	0, 0, 0, 0
Afstellen voor blauw papier	16, 32, 64	70, 50, 5, 70
Afstellen voor geel papier	255, 255, 128	0, 0, 50, 0
Afstellen voor groen papier	16, 48, 32	85, 50, 70, 50
Afstellen voor roze papier	255, 64, 255	0, 50, 0, 0
Afstellen voor grijs papier	191, 191, 191	11, 11, 11, 11
Afstellen voor rood papier	255, 32, 48*	0, 100, 85, 20*
Afstellen voor oranje papier	255, 160, 96	0, 35, 85, 0
Afstellen voor paars papier	79, 63, 79	85, 85, 70, 5
Afstellen voor bruin papier	80, 64, 64	50, 50, 50, 35
Afstellen voor cyaan papier	86, 255, 255	85, 20, 0, 0

\* Gebruik deze waarde voor softwareversies voor deze printer na versie 72.64.01. Gebruik voor softwareversie 72.64.01 RGB [240,80,112] of CMYK [10,85,50,10].

Voor meer details over materiaalkleuren en geen-toner-waarden, zie [Geen-toner-waarden voor Xerox referentiemateriaal](#).

## Algemene ontwerpoverwegingen

### Algemene afdruktips


- Zorg ervoor dat het formaat van het uitvoerdocument overeenkomt met het papierformaat waarop u afdrukt. Elke ruimte op het uitvoerdocument die niet in het ontwerp is opgenomen kan worden afgedrukt als witte margeruimte, wat een aanzienlijke hoeveelheid witte toner gebruikt.
- Wanneer u afdruk materiaal in de laden plaatst, moet u ervoor zorgen dat u het juiste formaat, de juiste kleur en het juiste gewicht invoert. Dit maakt het makkelijker om materiaal in de afdrukdriver te selecteren.
- In de PostScript-afdrukdriver kunt u het papier selecteren dat in het apparaat is geplaatst. In Acrobat® kunt u met de geavanceerde dimensioneringsoptie in de PostScript-afdrukdriver het formaat van het uitvoerpapier aanpassen. Als u deze optie kiest, zorg er dan voor dat u de documentgrootte in het originele bestand wijzigt.
- Als het uitvoerpapierformaat op de printer niet overeenkomt met het formaat in de applicatie, pas dan het papierformaat op de printer aan.
- Gebruik indien mogelijk RGB voor een betere algehele kleurweergave.
- U kunt alleen aan vectorobjecten gedeeltes zonder toner toewijzen. Rasterobjecten hebben geen gedeeltes zonder toner.
- Gebruik geen steun- of Pantone-kleuren. Gebruik de RGB- of CMYK-equivalenten.
- Houd tijdens het ontwerpen rekening met enige kleurverschuiving. Witte toner is niet hetzelfde als bij gebruik van wit papier.

### Richtlijnen voor afdrukken op transparante media

- Als u afdrukt op transparant materiaal, volg dan de richtlijnen voor het afdrukken op zwart materiaal. Lees voor informatie over het gebruik van afdrukken op zwart materiaal de *Xerox® VersaLink® C8000W kleuren printer gebruikershandleiding* op [www.xerox.com/office/VLC8000Wdocs](http://www.xerox.com/office/VLC8000Wdocs).
- Het is aan te raden om eerst op zwart papier af te drukken om te controleren hoe uw ontwerpuitvoer eruit ziet.
- Kies voor de beste resultaten in de afdrukdriver bij **Tonerafstellingen** voor **Afstellen voor zwart papier**.
- Probeer wanneer u uw document ontwerpt de achtergrondlaag zo in te stellen dat deze overeenkomt met de uiteindelijke locatie van de uitvoer. Deze optie helpt u de meest levendige afgedrukte kleuren voor uw object te behalen. Zorg ervoor dat u de achtergrond weer op zwart zet voordat u uw document afdrukt.
- Selecteer wanneer u transparante polyesterfolie in de papierladen plaatst, voor de beste fuserprestaties **Zwaar karton** in de afdrukdriver.
- Wees u bewust van welke kant van het materiaal u wilt bedrukken.
- Raadpleeg voor meer informatie over transparant materiaal de *Xerox® VersaLink® C8000W kleurenprinter verwachtingen- en installatie-handleiding* die door uw Xerox-vertegenwoordiger wordt verstrekt.

## Een document instellen om af te drukken in Wit plus CMY op gekleurd materiaal

Als u het papier als achtergrond wilt gebruiken, zorg er dan voor dat de instelling **Automatische achtergrond** is ingeschakeld, of voeg handmatig een geen-toner-waarde-achtergrond toe. Om handmatig een geen-toner-waarde-achtergrond toe te voegen, stelt u de achtergrondkleur zo in dat deze overeenkomt met de geen-toner-waarde voor die papierkleur. Wanneer u een papierkleur selecteert, stelt u de achtergrond van het ontwerp zo in dat deze overeenkomt met de geen-toner-waarde voor de papierkleur die u gebruikt. U kunt in het ontwerp achtergrondgedeeltes zonder toner maken en deze gedeeltes vergrendelen om onbedoelde bewerking of selectie te voorkomen.

 **Opmerking:** De papierkleuren kunnen variëren en de aangegeven geen-toner-waarden zijn voor het door Xerox aanbevolen papier. Als uw papier niet het door Xerox aanbevolen papier is, gebruik dan nog steeds de Xerox geen-toner-kleurwaarden, zodat er geen toner wordt toegepast op het achtergrondgedeelte.

Als u bij het ontwerpen van uw document de kleuren van de gekleurde gedeeltes wilt mengen met de geen-toner-gedeeltes, kunnen er artefacten verschijnen bij de overgang van de tonergedeeltes naar de geen-toner-gedeeltes.

## Kalibratie

### Kalibratie van witdensiteit

U kunt de kleurdichtheid aanpassen om de hoeveelheid toner op uw afdrucken te verlagen of te verhogen. Het verhogen van de dichtheid kan resulteren in helderdere kleuren. Dit geldt met name voor wit. Als u merkt dat uw witte afdrucken er grijs beginnen uit te zien, voer dan de routine voor het aanpassen van de kleurdichtheid uit. Om toegang te krijgen tot deze routine, logt u in op het bedieningspaneel van de printer als beheerder.

Gebruik kleurkalibratie om consistente kleuren te behouden. U kunt de dichtheid voor kleur en/of grijsbalans aanpassen. Voor de beste resultaten past u eerst de kleurdichtheid aan en daarna de grijsbalans. Omdat de printer niet over een zwarte tonercartridge beschikt, kan er niet in zuiver neutraal zwart worden afgedrukt. Alleen composietzwart kan worden afgedrukt. Daarom is de afstelling van de grijsbalans niet zo nuttig als de afstelling van de witte kleurkalibratie. Als uw witte afdrucken er bijvoorbeeld grijzer uitzien dan nodig is, kunt u de witte kleurkalibratie gebruiken om de dichtheid van uw witte toner te verhogen. Lees voor instructies over het gebruik van de grijsbalanskalibratieprocedure de *Xerox® VersaLink® C8000W kleuren printer gebruikershandleiding* op [www.xerox.com/office/VLC8000Wdocs](http://www.xerox.com/office/VLC8000Wdocs).

Aan het begin van elke kleurkalibratie worden er drie pagina's afgedrukt:

- Een instructievel waarop de kalibratie- en beoordelingsprocedures worden uitgelegd die gebruikt worden voor de kalibratiepagina's voor zowel kleurdensiteit als grijsbalans.
- Een eerste kleurreferentiepagina, met kleurdensiteitstroken van 5 procent tot 100 procent. Markeer deze eerste pagina, zodat u deze kunt onderscheiden van de uiteindelijke kleurreferentiepagina die automatisch wordt afgedrukt na uw aanpassingen.
- Een kalibratiepagina, die wordt gewijzigd op basis van de aanpassingsprocedure. De kalibratiepagina is uw voornaamste hulpmiddel om te bepalen of een aanpassing nodig is. Om u in staat te stellen om aanpassingen te herhalen totdat de kalibratie klaar is, wordt deze pagina bij elke aanpassing steeds opnieuw afgedrukt. Alle kleuren op een kalibratiepagina's geven de eerdere aanpassingen weer. Een aanpassing is klaar als de middelste positie (nul) de beste kleurinstelling weergeeft.

Op één uitzondering na, het afdrucken van de kleurkalibratiepagina's op wit papier. Voor de afstelling van de witte toner is zwart papier nodig.

### Transferspanning

Gebruik de kalibreringsroutine voor de transferspanning als er spikkels of andere inconsistenties in de witte tonergedeeltes zichtbaar zijn op de bedrukte uitvoer, of als er andere tekenen zijn van problemen met de tonerhechting. Er is een interne transferspanningsroutine die u kunt gebruiken als u bent ingelogd als beheerder. Met de transferspanningsroutine kunnen gebruikers de transferspanning voor verschillende materiaalgewichten aanpassen.

Gebruik Aanpassing transferspanning om de spanning van de bias-transferrol op te geven voor afdrucken op de geselecteerde papiersoort. Als het afgedrukte beeld te licht is, verhoogt u de spanning voor het papier dat u gebruikt. Als het afgedrukte beeld gespikkeld of gevlekt is, verlaagt u de spanning voor het papier dat u gebruikt.

Raadpleeg voor meer informatie de *Xerox® VersaLink® C8000W kleuren printer gebruikershandleiding* op [www.xerox.com/office/VLC8000Wdocs](http://www.xerox.com/office/VLC8000Wdocs).



# Afdrukken met Microsoft-applicaties

Dit hoofdstuk bevat:

- RGB-composietbestanden afdrukken met Microsoft-applicaties..... 16
- Witte ster op blauw papier met een RGB-bestand..... 21
- Groene ster op wit papier met een RGB-bestand..... 22
- Groene en gele ster op blauw papier met een RGB-bestand ..... 23
- Witte en CMY-toners op transparant materiaal..... 24

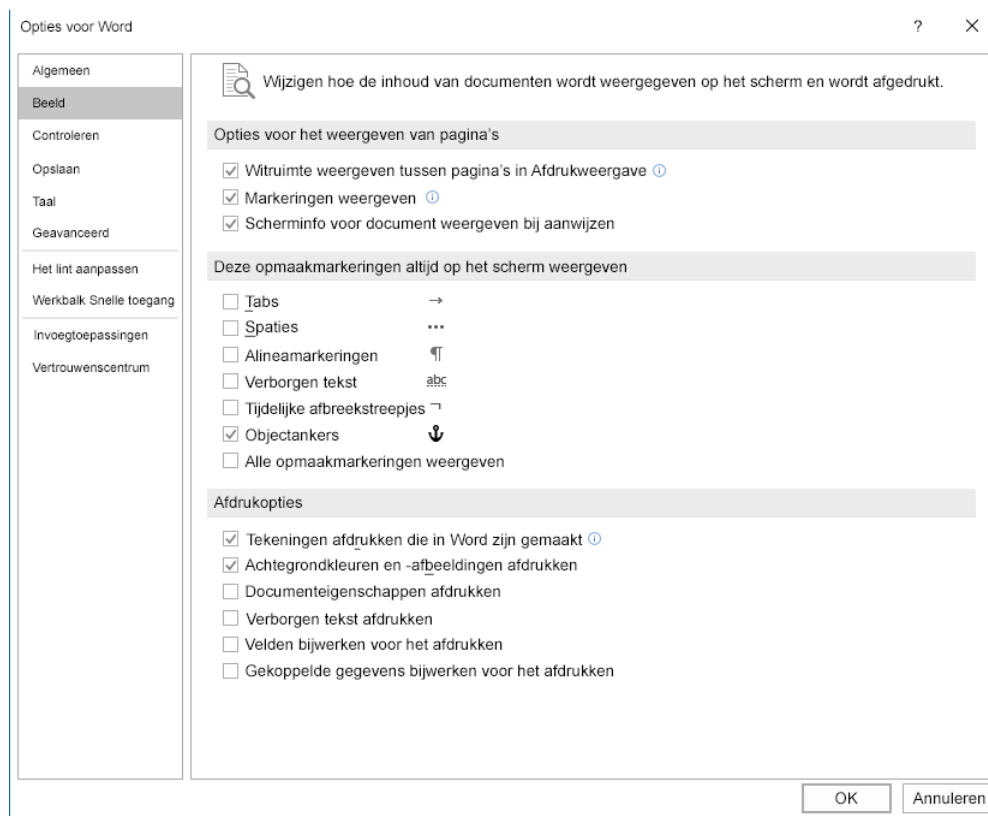
## RGB-composietbestanden afdrukken met Microsoft-applicaties.

Wilt u het papier als uw achtergrond gebruiken zodat de achtergrond wordt afgedrukt zonder toner? Zorg er dan voor dat de **Automatische achtergrond**-instelling is ingeschakeld, of voeg handmatig een geen-toner-waarde-achtergrond toe door middel van het volgende proces.

Om handmatig een no-toner-achtergrond toe te voegen, kunt u een kleur aan de achtergrond toevoegen. Om de kleur toe te wijzen, vult u de achtergrond met de juiste geen-toner-waarde. Voor meer informatie raadpleegt u de tabel in [Opties voor gekleurd materiaal](#). Deze optie helpt te voorkomen dat er toner wordt toegevoegd op plekken waar u geen ontwerpelementen hebt.

## De zichtbaarheid van marges in Microsoft® Word-documenten verminderen


1. Klik in Microsoft® Word op het lint op **Bestand**→**Opties**→**Weergave**.
2. Zorg er bij **Afdrukopties** voor dat het selectievakje is aangevinkt voor **Achtergrondkleuren en afbeeldingen afdrukken**.

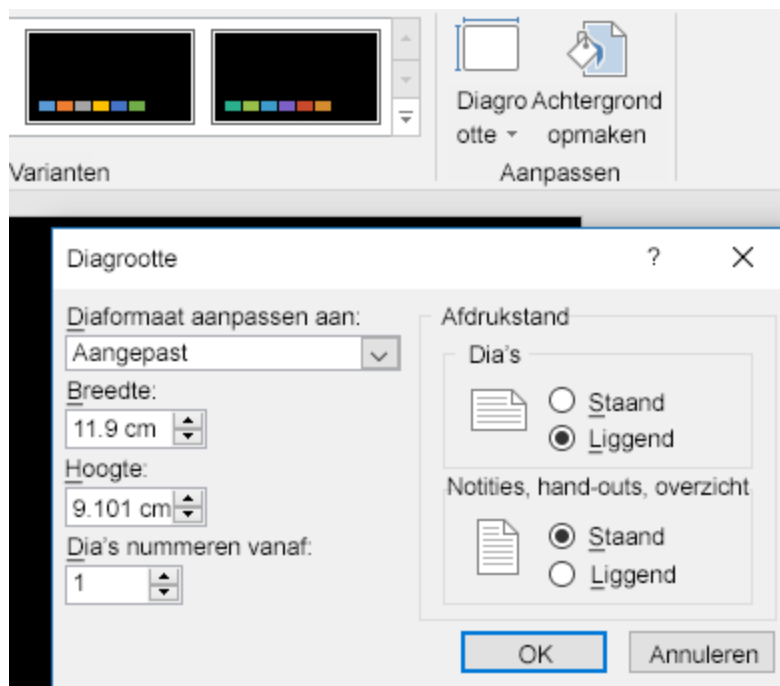




## De zichtbaarheid van marges in Microsoft® PowerPoint® verminderen®

1. Selecteer in Microsoft® PowerPoint® op het lint **Ontwerp**, en selecteer daarna in het Aanpassen-gedeelte de optie **Slide-grootte**→**Aangepaste slide-grootte**....
2. Gebruik voor **Breedte** en **Hoogte**, de pijltjes om de vereiste waarden te selecteren, of voer de vereiste waarden in met uw toetsenbord.

 **Opmerking:** Dit voorbeeld toont waarden voor documenten in Letter-formaat. Als u documenten van een ander formaat bedrukt, voeg dan een bredere uitvloeirand toe om ervoor te zorgen dat het document het volledige uitvoerdocument beslaat voor zover nodig. Zorg ervoor dat uw ontwerpelementen de paginagrenzen niet overschrijden en dat alleen de achtergrond de paginagrenzen overschrijft.



3. Klik op **OK**.

Het schaalvenster verschijnt.

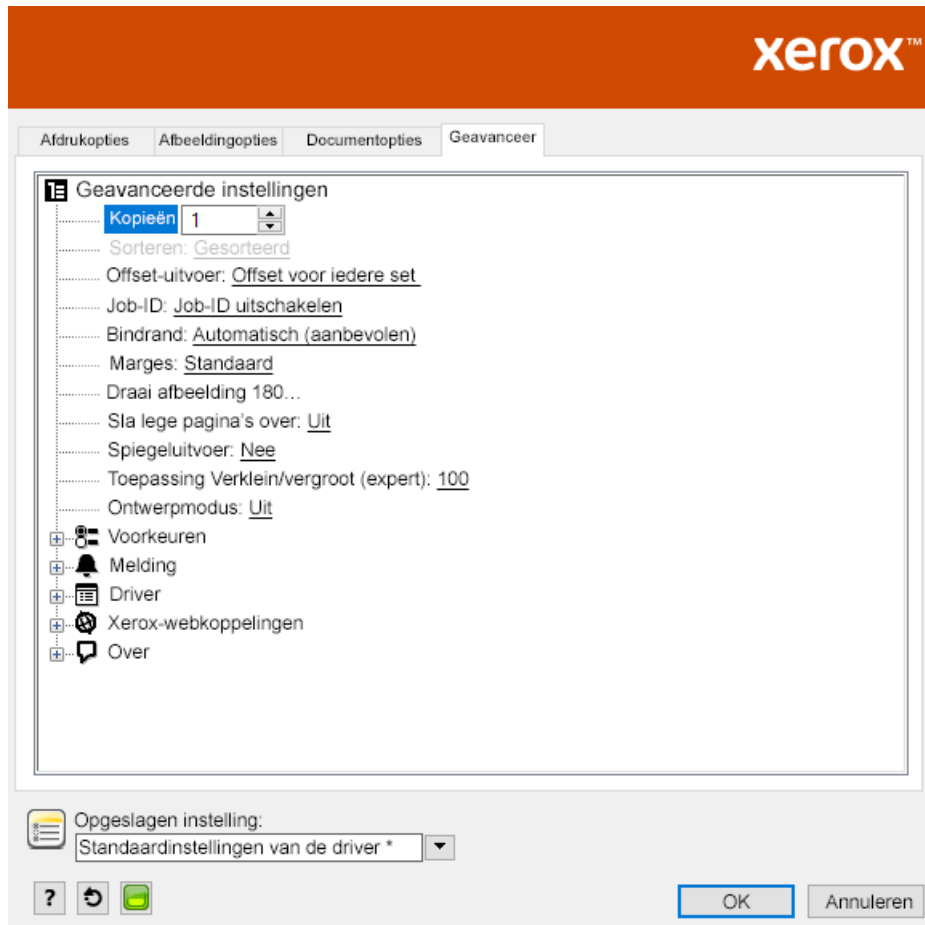
4. **Maximaliseren** selecteren.



Als u een document afdrukt en een waarschuwing te zien krijgt over afdrukken buiten het afdrukbare gedeelte, selecteer dan **Negeren**.

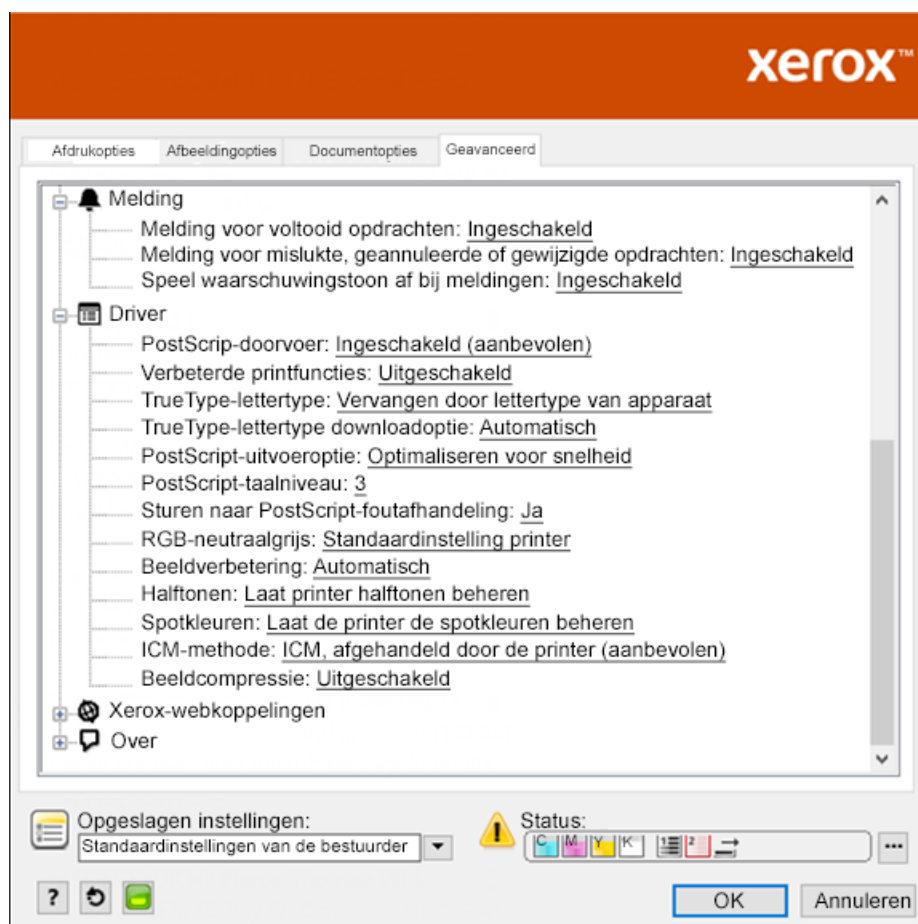
# De zichtbaarheid van marges in Microsoft® Publisher verminderen

1. Selecteer in de PostScript-afdrukdriver de instellingen voor marges in de afdrukdriver zoals weergegeven.




## Afdrukken met Microsoft-applicaties

2. Selecteer de instellingen voor tonerafstelling die u nodig heeft. De volgende instellingen zijn de standaard geavanceerde instellingen om te gebruiken.

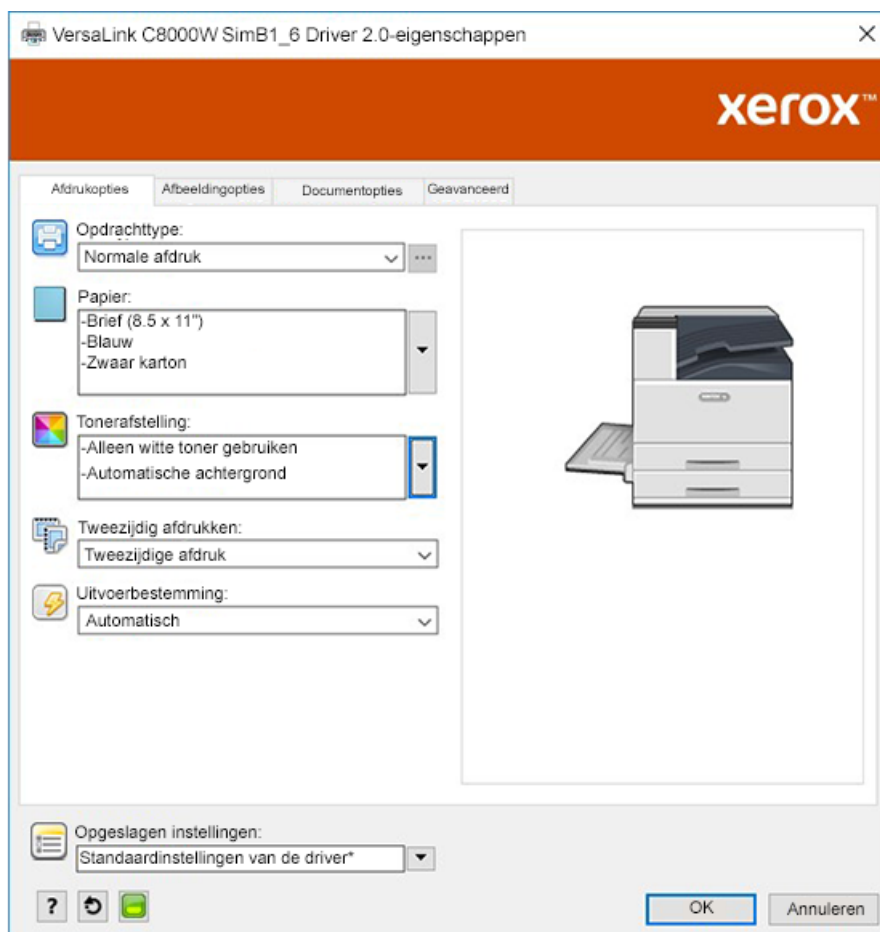


## Witte ster op blauw papier met een RGB-bestand

Wanneer u **Alleen witte toner gebruiken** selecteert, drukt de printer alleen in witte toner af, in omgekeerde grijschaal.

 **Opmerking:** Deze optie vervangt zwarte gedeeltes in uw document door witte toner. Witte gedeeltes van uw document worden afgedrukt zonder toner.

1. Plaats een zwarte ster in een Microsoft® Publisher-document.
2. Selecteer in de PostScript-afdrukdriver, de **Papierinstellingen** en **Tonerafstelling**-opties zoals weergegeven. Zorg ervoor dat de lade met daarin het blauwe papier dat u gebruikt, is geselecteerd. Zorg er bij **Tonerafstelling** voor dat **Alleen witte toner gebruiken** is geselecteerd.

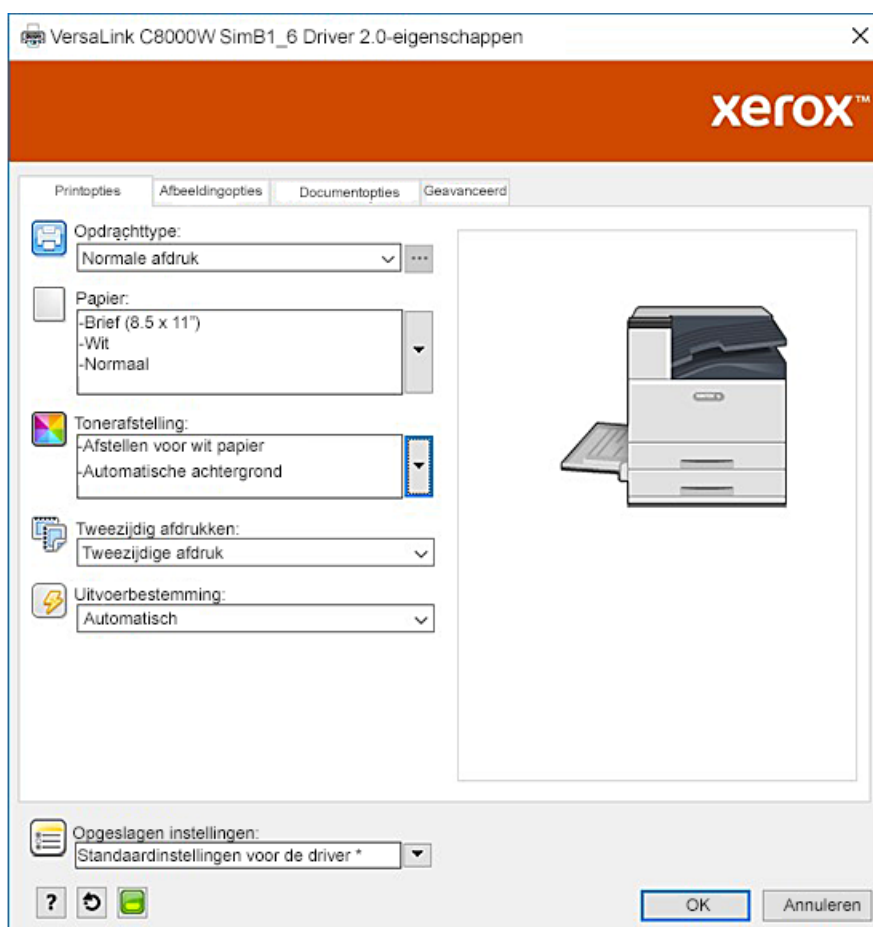


3. Klik op **OK** en vervolgens op **Afdrukken**.  
De zwarte ster wordt afgedrukt als een felle witte ster.

## Groene ster op wit papier met een RGB-bestand

Dit voorbeeld gebruikt cyaan, geel en magenta om de uitvoer te produceren.

1. Plaats een ster in een Microsoft® Publisher-document, selecteer vervolgens een groene vulling voor de omtrek en een groene vulling voor het hoofdgedeelte van de ster.
2. Selecteer in de PostScript-afdrukdriver, de **Papierinstellingen** en **Tonerafstelling**-opties zoals weergegeven. Zorg ervoor dat de lade met daarin het witte papier dat u gebruikt, is geselecteerd. Zorg er bij **Tonerafstelling** voor dat **Afstellen voor wit papier** is geselecteerd.

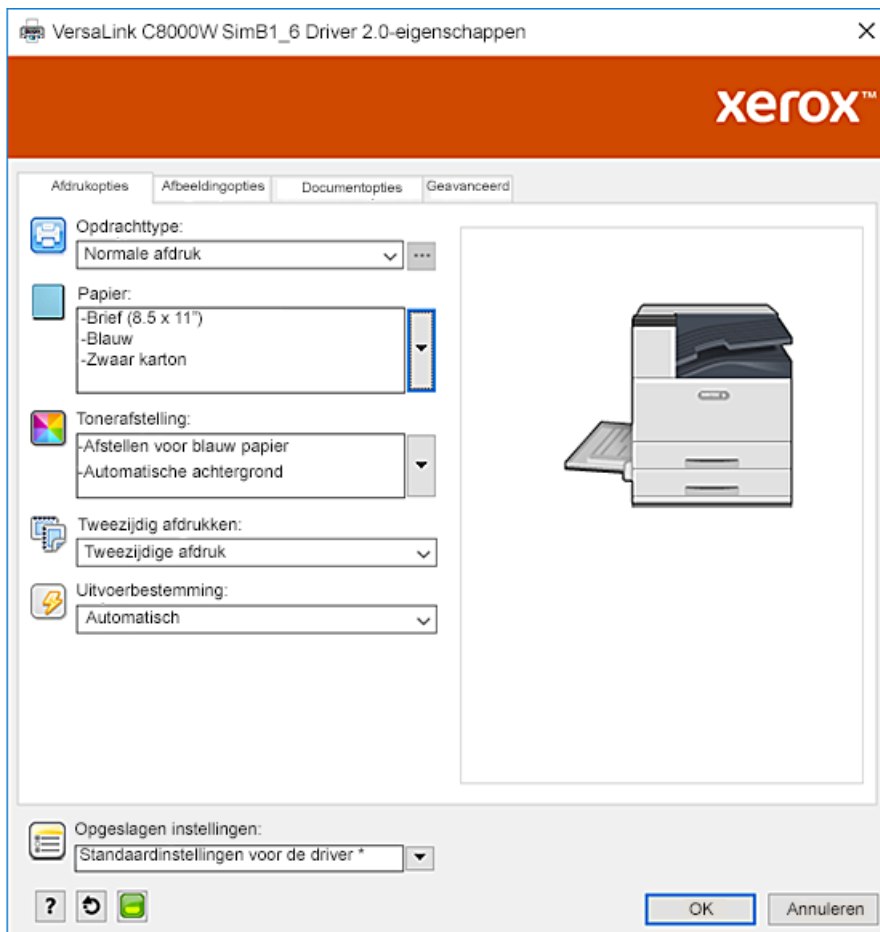


3. Klik op **OK**.

## Groene en gele ster op blauw papier met een RGB-bestand

Dit voorbeeld gebruikt een witte onderlaag met cyaan en geel aan de bovenkant.

1. Plaats een ster in een Microsoft® Publisher-document, selecteer vervolgens een gele vulling voor de omtrek en een groene vulling voor het hoofdgedeelte van de ster.
2. Stel in het Publisher-document de achtergrond van het bestand in op de geen-toner-waarde voor het materiaal dat u gebruikt. Voor meer informatie raadpleegt u de tabel in [Opties voor gekleurd materiaal](#).  
Om de achtergrond automatisch in te stellen, kiest u in de afdrukkerdriver, naast de **Afstellen voor blauw papier**-instelling, bij **Tonerafstelling** voor **Automatische achtergrond**.
3. Selecteer de **Papier**-instellingen en **Tonerafstelling**-opties zoals afgebeeld. Zorg ervoor dat de lade met daarin het blauwe papier dat u gebruikt, is geselecteerd. Zorg ervoor dat bij **Tonerafstelling**, naast uw **Automatische achtergrond**-selectie ook **Afstellen voor blauw papier** is geselecteerd.




4. Klik op **OK** en vervolgens op **Afdrukken**.

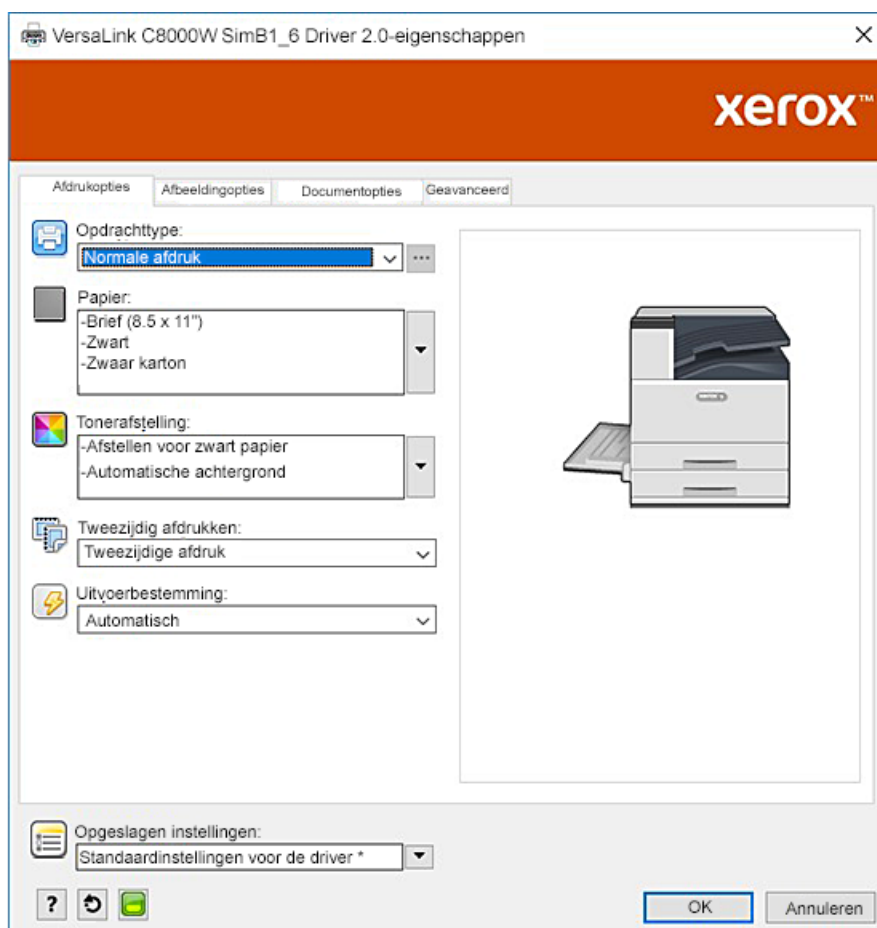
## Witte en CMY-toners op transparant materiaal

Deze instructies voor transparant materiaal zijn alleen bedoeld voor reflecterende, niet vlekken, toepassingen.

1. Gebruik een zwarte achtergrond voor uw ontwerp. Vul de onderste laag met de geen-toner-waarde voor zwart, zoals gedefinieerd in de tabel in [Opties voor gekleurd materiaal](#). Om de achtergrond automatisch in te stellen, stelt u in de **Tonerafstelling**-instellingen in de afdrukdriver, naast de **Afstellen voor zwart papier**-instelling ook **Automatische achtergrond** in.
2. Transparant materiaal in de handmatige invoer plaatsen. Selecteer in de afdrukdriver bij **Papier** het juiste formaat en kies voor **Zwart** en **Zwaar karton**.

 **Opmerking:** Deze opties leveren de beste fuserprestaties.

3. Selecteer de **Tonerafstelling**-opties zoals afgebeeld. Zorg ervoor dat de lade met het transparante afdruk materiaal dat u gebruikt, is geselecteerd. Zorg ervoor dat bij **Tonerafstelling**, naast uw **Automatische achtergrond**-selectie waarnaar verwezen is in stap 1, **Afstellen voor zwart papier** is geselecteerd.





# Afdrukken met Adobe®-applicaties

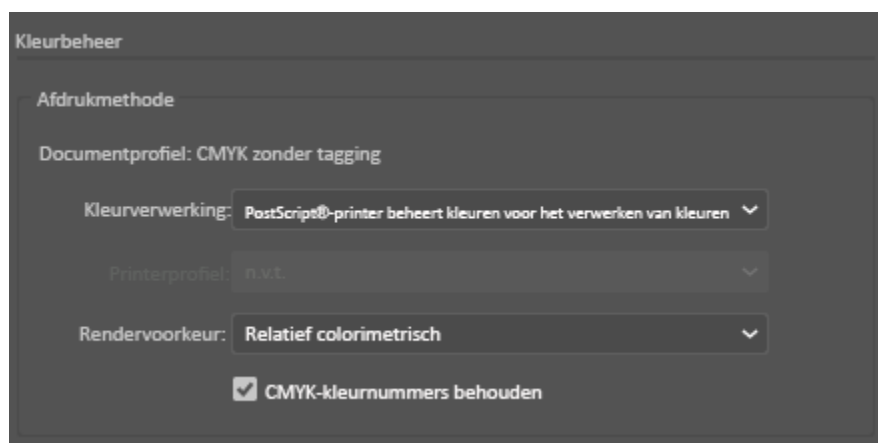
Dit hoofdstuk bevat:

- Richtlijnen voor het afdrukken met Adobe-applicaties ..... 26
- Alleen wit op blauw papier met een CMYK-bestand ..... 28
- Groen vak op wit papier met een CMYK-bestand ..... 29
- Groen en geel vak op blauw papier met een CMYK-bestand..... 31
- Groen en geel vak op blauw papier met een RGB-bestand..... 33
- Witte en CMY-toners op transparant materiaal door het gebruik van RGB-bestanden ..... 35
- Algemene tips voor het gebruik van Adobe-ontwerpproducten..... 37

## Richtlijnen voor het afdrukken met Adobe-applicaties

Drukt u met Adobe-applicaties af? Raadpleeg dan de volgende richtlijnen:

- Om de materiaalkleur als achtergrond te gebruiken zonder toegevoegde toner, maakt u een rechthoek aan die het formaat van het uitvoerdocument heeft. Vul de driehoek met de geen-toner-waarde voor de tonerafstelling van de materiaalkleur die u gebruikt. Wijs die laag toe aan de onderkant van het ontwerp om de achtergrond te maken. U kunt ook de materiaalkleur automatisch als achtergrond instellen: In de **Tonerafstelling**-instellingen in de afdrukdriver kunt u, naast uw geselecteerde afstelling voor gekleurd papier, ook **Automatische achtergrond** selecteren.
- De PostScript-afdrukdriverinstellingen die u selecteert zijn afhankelijk van het type opdracht dat u afdrukt. De volgende richtlijnen zijn de huidige aanbevelingen voor het afdrukken op de Xerox® VersaLink® C8000W kleurenprinter vanuit verschillende applicaties, in CMYK- en RGB-kleurmodi, voor vector- en rasterafbeeldingen. Voor documenten met een gemengde inhoud kunt experimenteren met de instellingen om de vereiste output te behalen.
  - Kies voor rasterafbeeldingen in het Kleurbeheer-gedeelte van de afdrukdriver, bij **Kleurenverwerking**, voor **Laat de PostScript®-printer de kleuren bepalen**. Vink als u werkt met Illustrator®, voor CMYK-afbeeldingen het selectievakje **CMYK-nummers behouden** aan en laat bij **Gewenste rendering** de standaardwaarde **Relatief colorimetrisch** staan.



- Voor vectorafbeeldingen in CMYK die u vanuit Illustrator afdrukt, moet u ervoor zorgen dat de instellingen van de PostScript-afdrukdriver hetzelfde zijn als die voor de rasterafbeeldingen.
- Voor rasterafbeeldingen in RGB-bestanden die u afdrukt vanuit Illustrator kiest u in het Kleurbeheer-gedeelte bij **Kleurenverwerking** voor **Laat de PostScript®-printer de kleuren bepalen**.
- Voor vectorafbeeldingen in RGB-bestanden die u afdrukt vanuit Illustrator kiest u in het Kleurbeheer-gedeelte bij **Kleurenverwerking** voor **Laat Illustrator de kleuren bepalen**.

Kleurbeheer

Printmethode

Documentprofiel: RGB zonder tagging

Kleurverwerking: **Illustrator beheert kleuren voor het verwerken van kleuren** ▼

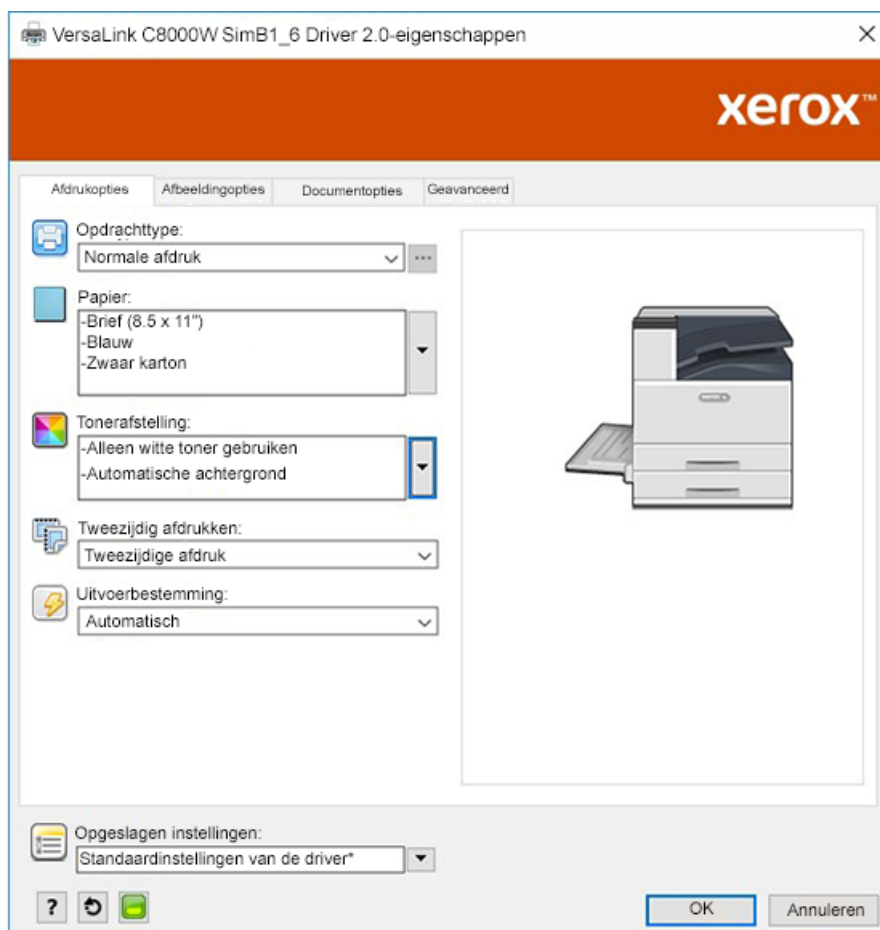
Printerprofiel: **sRGB IEC61966-2.1** ▼

Rendervoorkeur: **Relatief colorimetrisch** ▼

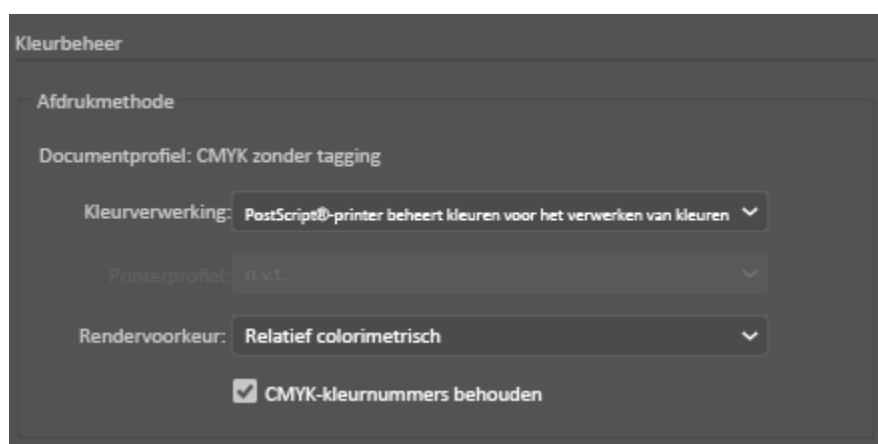
RGB-kleurnummers behouden

## Alleen wit op blauw papier met een CMYK-bestand

1. Open een Illustrator-document en plaats vervolgens een afbeeldingsbestand, zoals een .jpeg-bestand, dat overgaat naar de juiste grijschaal.
2. Selecteer in de PostScript-afdrukdriver, de **Papierinstellingen** en **Tonerafstelling**-opties zoals weergegeven. Zorg ervoor dat de lade met daarin het blauwe papier dat u gebruikt, is geselecteerd. Zorg er bij **Tonerafstelling** voor dat **Alleen witte toner gebruiken** is geselecteerd.



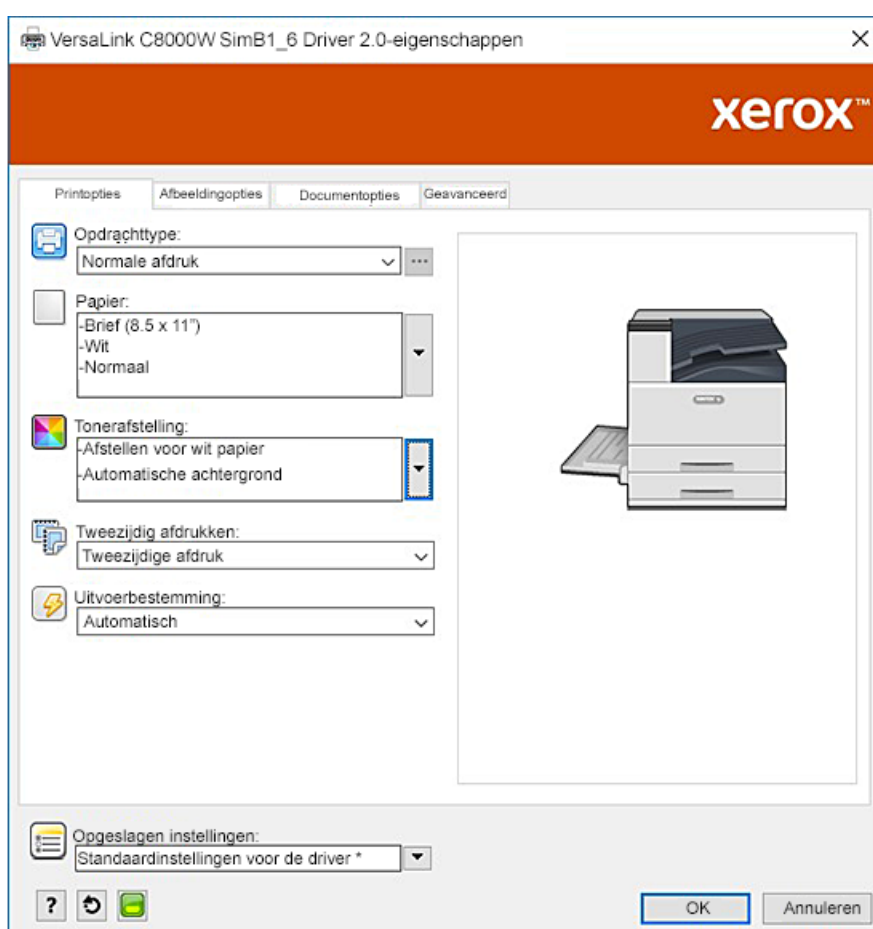
3. Pas de Illustrator **Kleurbeheer**-instellingen aan om de PostScript-printer toestemming te geven om kleuren toe te wijzen en de CMYK-waarden te behouden zoals afgebeeld.



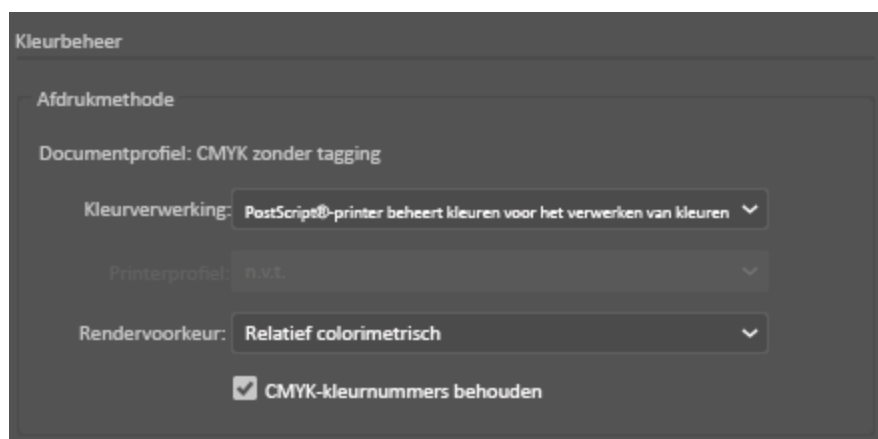
## Groen vak op wit papier met een CMYK-bestand

Dit voorbeeld gebruikt cyaan, geel en magenta om de uitvoer te produceren.

1. Open een Illustrator-document en plaats vervolgens een rechthoek. Selecteer Groene vulling voor het hoofdgedeelte van het vak.  
Om de achtergrond automatisch in te stellen, kiest u in de afdrukdriver bij **Tonerafstellingen**, voor **Afstellen voor wit papier** en **Automatische achtergrond**.
2. Selecteer in de PostScript-afdrukdriver, de **Papierinstellingen** en **Tonerafstelling**-opties zoals weergegeven. Zorg ervoor dat de lade met daarin het witte papier dat u gebruikt, is geselecteerd. Zorg ervoor dat bij **Tonerafstelling**, naast uw **Automatische achtergrond**-selectie waarnaar verwezen is in stap 1, ook **Afstellen voor wit papier** is geselecteerd.



3. Pas de Illustrator **Kleurbeheer**-instellingen aan om de PostScript-printer toestemming te geven om kleuren toe te wijzen en de CMYK-waarden te behouden zoals afgebeeld.

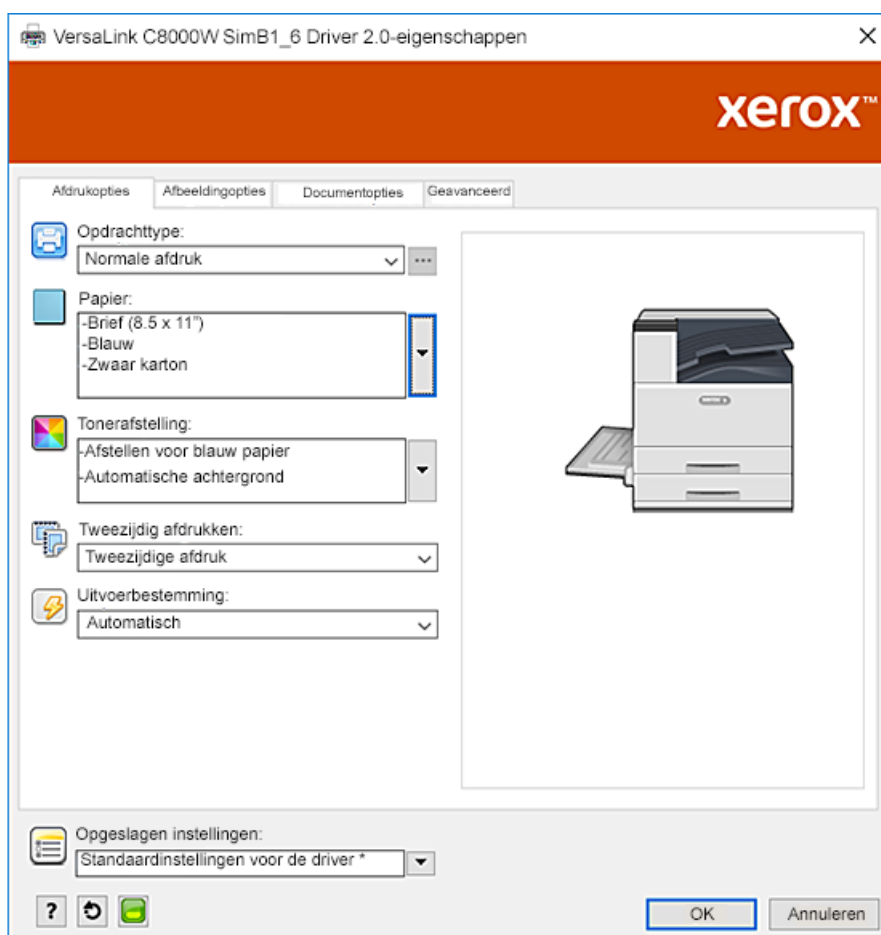


## Groen en geel vak op blauw papier met een CMYK-bestand

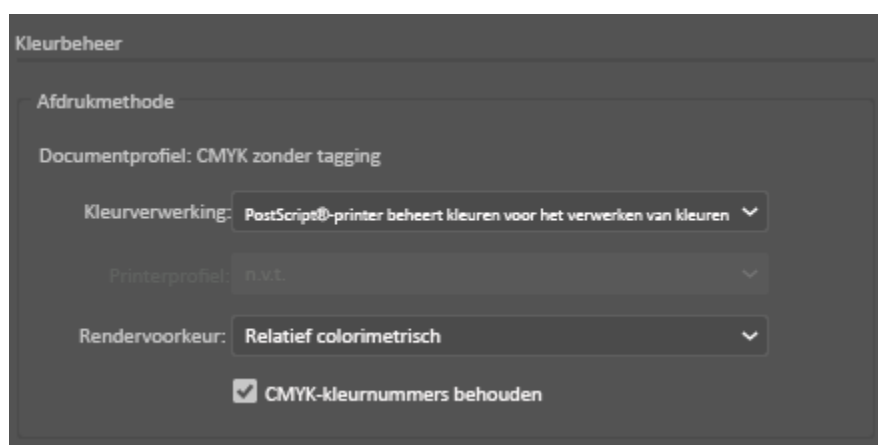
Dit voorbeeld gebruikt een witte onderlaag met cyaan, magenta en geel aan de bovenkant.

1. Plaats in een Illustrator-document een rechthoek als onderste laag op uw ontwerp. Stel de vulkleur voor de rechthoek in op de CMYK-geen-toner-waarde voor blauw materiaal, zoals gedefinieerd in de tabel in [Opties voor gekleurd materiaal](#).  
Om de achtergrond automatisch in te stellen, stelt u in de **Tonerafstelling**-instellingen in de afdrukdriver, naast de **Afstellen voor blauw papier**-instelling ook **Automatische achtergrond** in.
2. Plaats nog een kleinere rechthoek op de geen-toner-rechthoek op de achtergrond. Stel de vulling van de kleinere rechthoek in op een verloop tussen groen en geel.

3. Selecteer in de PostScript-afdrukker, de **Papierinstellingen** en **Tonerafstelling**-opties zoals weergegeven. Zorg ervoor dat de lade met daarin het blauwe papier dat u gebruikt, is geselecteerd. Zorg ervoor dat bij **Tonerafstelling**, naast uw **Automatische achtergrond**-selectie waarnaar verwezen is in stap 1, **Afstellen voor blauw papier** is geselecteerd.



4. Pas de Illustrator **Kleurbeheer**-instellingen aan om de PostScript-printer toestemming te geven om kleuren toe te wijzen en de CMYK-waarden te behouden zoals afgebeeld.



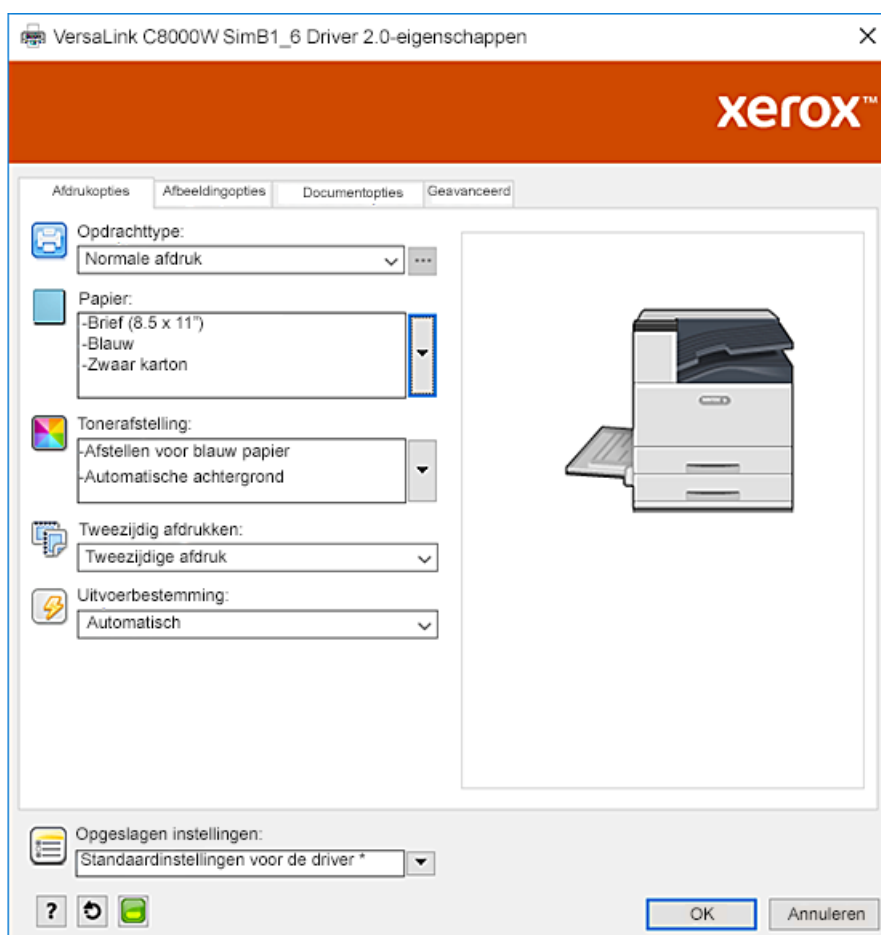


## Groen en geel vak op blauw papier met een RGB-bestand

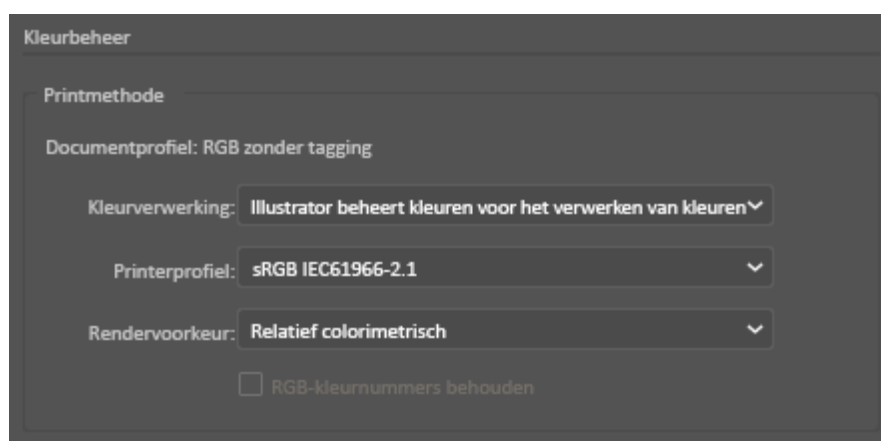
Dit voorbeeld gebruikt een witte onderlaag met cyaan, magenta en geel aan de bovenkant.

1. Plaats in een Illustrator-document een rechthoek als onderste laag op uw ontwerp. Stel de vulkleur van de rechthoek in op de RGB-geen-toner waarde voor blauw materiaal, zoals gedefinieerd in de tabel in [Opties voor gekleurd materiaal](#).  
Om de achtergrond automatisch in te stellen, kiest u in de afdrukdriver, naast de **Afstellen voor blauw papier**-instelling, bij **Tonerafstelling** voor **Automatische achtergrond**.
2. Plaats een andere, kleinere rechthoek op de geen-toner-rechthoek op de achtergrond. Stel de vulling van de kleinere driehoek in op een verloop tussen groen en geel.

3. Selecteer in de PostScript-afdrukkerdriver, de **Papierinstellingen** en **Tonerafstelling**-opties zoals weergegeven. Zorg ervoor dat de lade met daarin het blauwe papier dat u gebruikt, is geselecteerd. Zorg ervoor dat bij **Tonerafstelling**, naast uw **Automatische achtergrond**-selectie waarnaar verwezen is in stap 1, **Afstellen voor blauw papier** is geselecteerd.



4. Selecteer in de Illustrator **Kleurbeheer**-instellingen, bij **Kleurenverwerking** de optie **Laat de illustrator de kleuren bepalen**.



## Witte en CMY-toners op transparant materiaal door het gebruik van RGB-bestanden

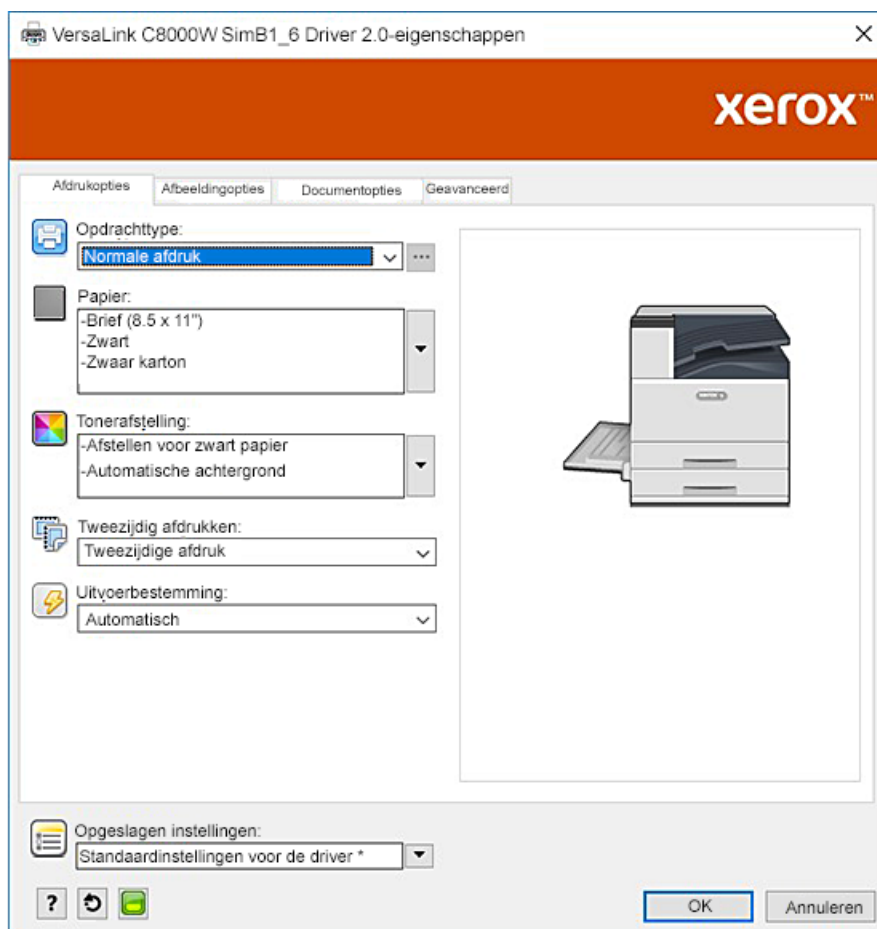
Deze instructies voor transparant materiaal zijn alleen bedoeld voor reflecterende, niet vlekken, toepassingen.

1. Gebruik in een Illustrator-document een zwarte achtergrond voor uw ontwerp. Vul de onderste laag met de geen-toner-waarde voor zwart, zoals gedefinieerd in de tabel in [Opties voor gekleurd materiaal](#).  
Om de achtergrond automatisch in te stellen, stelt u in de **Tonerafstelling**-instellingen in de afdrukdriver, naast de **Afstellen voor zwart papier**-instelling ook **Automatische achtergrond** in.
2. Transparant materiaal in de handmatige invoer plaatsen. Selecteer in de afdrukdriver bij **Papier** het juiste formaat en kies voor **Zwart** en **Zwaar karton**.



**Opmerking:** Deze opties leveren de beste fuserprestaties.

3. Selecteer de **Tonerafstelling**-opties zoals afgebeeld. Zorg ervoor dat de lade met het transparante afdrukmateriaal dat u gebruikt, is geselecteerd. Zorg ervoor dat bij **Tonerafstelling**, naast uw **Automatische achtergrond**-selectie waarnaar verwezen is in stap 1, **Afstellen voor zwart papier** is geselecteerd.



4. Pas de Illustrator **Kleurbeheer**-instellingen aan. Geef voor CMYK-bestanden toestemming aan de PostScript-printer om kleuren toe te wijzen en de CMYK-waarden te behouden. Geef voor RGB-bestanden toestemming aan Illustrator om de kleuren te bepalen. Voor tips voor het afdrukken op transparant materiaal, zie [Richtlijnen voor afdrukken op transparante media](#).

## Algemene tips voor het gebruik van Adobe-ontwerpproducten

- Als u een schaduweffect gebruikt met InDesign® of Illustrator, kan er een vak om de afbeelding heen verschijnen.
- Een niet afgevlakte mengeling kan ongewenste resultaten opleveren die alleen op de bedrukte uitvoer te zien zijn.
- Geen-toner-waarden worden niet herkend voor rasterafbeeldingen, zoals sommige kleurverlopen, schaduweffecten of vector-plus-rasterovergangen. Als gevolg hiervan worden alle delen bedekt met toner, waardoor onbedoelde onvolkomenheden in afbeeldingen met deze waarde worden voorkomen.
- Wanneer u een nieuw document maakt in InDesign en Illustrator, begint u met een set standaardkleuren. Maak een afdruk op zwart papier om te controleren of de kleuren voldoen aan uw verwachting. Als de kleuren niet zijn zoals u had verwacht, kunt u uw eigen kleuren maken.
- Objecten worden verwerkt en afgedrukt op basis van de object- en laagvolgorde in uw ontwerp.



# A

## Xerox referentiemateriaal

Deze appendix bevat:

- [Geen-toner-waarden voor Xerox referentiemateriaal.....](#) 40

## Geen-toner-waarden voor Xerox referentiemateriaal

Materiaalkleur	Xerox referentiemateriaal	Instelling voor tone- rafstelling	Geen-toner-waarden		Colorimetrische materiaalwaarden		
			RGB (0–255)	CMYK (%)	L*	a*	b*
Zwart	Mohawk Vellum -6X40-80-320M-L- BLACK	Afstellen voor zwart papier	64, 64, 64	0, 0, 0, 100	26,168	0,993	-2,243
Wit	Xerox Bold	Afstellen voor wit papier	255, 255, 255	0, 0, 0, 0			
Blauw	Carnival Vellum iTone Cover- 80-S- Deep Blue	Afstellen voor blauw papier	16, 32, 64	70, 50, 5, 70	25,193	-0,18	-15,047
Geel	Carnival Vellum Cover- 80-L- Yellow	Afstellen voor geel papier	255, 255, 128	0, 0, 50, 0	81,899	12,33262	63,70108
Groen	Carnival Vellum iTone Cover- 80-S - Forest Green	Afstellen voor groen papier	16, 48, 32	85, 50, 70, 50	30,758	-13,019	0,859
Roze	Mohawk Vellum Cover- 80 - 216 gm <sup>2</sup> - Rhodamine	Afstellen voor roze papier	255, 64, 255	0, 50, 0, 0	55,385	58,743	-5,491
Grijs	Strathmore Prem Wove Text- 80-L- Smoke Gray	Afstellen voor grijs papier	191, 191, 191	11, 11, 11, 11	63,428	0,346	2,225
Rood	Carnival Vellum iTone Cover-80-S- Red	Afstellen voor rood papier	255, 32, 48*	0, 100, 85, 20*	35,635	47,642	17,762
Oranje	Mohawk Vellum Text - 70 L- Warm Red	Afstellen voor oranje papier	255, 160, 96	0, 35, 85, 0	63,831	51,833	43,899
Paars	Strathmore Prem Wove Text- 80-L- Eggplant	Afstellen voor paars papier	79, 63, 79	85, 85, 70, 5	28,007	9,508	-5,494
Bruin	Strathmore Prem Wove Text- 80-L- Mahogany	Afstellen voor bruin papier	80, 64, 64	50, 50, 50, 35	26,684	3,9	4,095
Cyaan	Mohawk Vellum Cover- 80 -L-Cyan	Afstellen voor cyaan papier	86, 255, 255	85, 20, 0, 0	55,261	-18,258	-38,488

\* Gebruik deze waarde voor softwareversies voor deze printer na versie 72.64.01. Gebruik voor softwareversie 72.64.01 RGB [240,80,112] of CMYK [10,85,50,10].



# B

## Automatische achtergrondfunctie

Deze appendix bevat:

- [Bekende problemen met de Automatische achtergrond-functie .....](#) 42

## Bekende problemen met de Automatische achtergrond-functie

Er zijn enkele bekende problemen die zich voordoen als u alleen de Automatische achtergrond-functie in de printerdriver gebruikt, in plaats van de geen-toner-waarden te gebruiken om de achtergrond handmatig in te stellen. De volgende lijst geeft een overzicht van de getroffen applicaties en besturingssystemen, met daarbij de oplossingen:

- Acrobat®: Schakel PostScript Passthrough uit voor zowel de Mac® als Microsoft® Windows.
- Illustrator®: Geen problemen.
- Microsoft® Publisher: Geen problemen.
- InDesign®: Geen problemen.
- Microsoft® Word: Zorg er alleen in Microsoft® Word voor Microsoft® 365 en Mac® voor dat u de achtergrondkleur verandert van Wit in 100 % transparant.
- Microsoft® PowerPoint:
  - Microsoft® Windows®: Verander de achtergrondkleur van Wit in 100 % transparant.
  - Mac®: De Automatische achtergrond-functie werkt niet met deze applicatie. Stel in plaats daarvan handmatig een geen-toner-waarde-achtergrond in, in uw documentontwerp
- Overige applicaties: Het is aannemelijk dat de Automatische achtergrond-functie niet werkt zoals verwacht in andere toepassingen. Stel in dergelijke gevallen handmatig een geen-toner-waarde-achtergrond in, in uw documentontwerp



