

Version 1.0
Septembrie 2020
702P08468

Xerox® VersaLink® C8000W Imprimanta Color

Ghid esențial pentru imprimarea de succes

© 2020 Xerox Corporation. Toate drepturile rezervate. Xerox®, Xerox and Design®, VersaLink®, SMARTsend®, Scan to PC Desktop®, MeterAssistant®, SuppliesAssistant®, Xerox Secure Access Unified ID System®, Xerox Extensible Interface Platform®, Global Print Driver® și Mobile Express Driver® sunt mărci comerciale ale Xerox Corporation în Statele Unite ale Americii și/sau în alte țări.

Adobe®, sigla Adobe PDF, Adobe® Reader®, Adobe® Type Manager®, ATM™, Flash®, Macromedia®, Photoshop®, PostScript®, Acrobat®, Illustrator® și InDesign® sunt mărci comerciale sau mărci comerciale înregistrate ale Adobe Systems, Inc.

Apple®, Bonjour®, EtherTalk™, TrueType®, iPad®, iPhone®, iPod®, iPod touch®, AirPrint® și sigla AirPrint®, Mac®, Mac OS® și Macintosh® sunt mărci comerciale sau mărci comerciale înregistrate ale Apple Inc. în S.U.A. și în alte țări.

Serviciul web de imprimare Google Cloud Print™, serviciul de webmail Gmail™ și platforma tehnologică pentru dispozitive mobile Android™ sunt mărci comerciale ale Google, Inc.

HP-GL®, HP-UX® și PCL® sunt mărci comerciale înregistrate ale Hewlett-Packard Corporation în Statele Unite ale Americii și/sau în alte țări.

IBM® și AIX® sunt mărci comerciale înregistrate ale International Business Machines Corporation în Statele Unite ale Americii și/sau în alte țări.

McAfee®, ePolicy Orchestrator® și McAfee ePO™ sunt mărci comerciale sau mărci comerciale înregistrate ale McAfee, Inc. în Statele Unite ale Americii și în alte țări.

Microsoft®, Windows Vista®, Windows®, Windows Server®, OneDrive® și PowerPoint® sunt mărci comerciale înregistrate ale Microsoft Corporation în Statele Unite ale Americii și în alte țări.

Mopria este o marcă comercială a Mopria Alliance.

PANTONE® și alte mărci comerciale Pantone, Inc. sunt proprietatea Pantone, Inc.

UNIX® este o marcă comercială în Statele Unite și în alte țări, licențiată exclusiv prin X/Open Company Limited.

Linux® este o marcă comercială înregistrată de Linus Torvalds.

Wi-Fi CERTIFIED Wi-Fi Direct® este o marcă comercială a Wi-Fi Alliance.

Cuprins

1	Prezentare generală.....	5
	Scopul acestui Ghid esențial.....	6
	Principiile imprimării alb plus CMY.....	7
	Actualizări drivere și firmware.....	7
	Metode de imprimare.....	7
	Opțiuni suporturi de imprimare/copiere color.....	9
	Considerente generale design.....	11
	Sfaturi generale de imprimare.....	11
	Linii directe pentru imprimarea pe suporturi de imprimare/copiere transparente.....	11
	Setarea unui document pentru a fi imprimat în alb + CMY pe suporturi de imprima- re/copiere colorate.....	12
	Calibrare.....	13
	Calibrarea de densitate de alb.....	13
	Tensiune transfer.....	13
2	Imprimarea cu aplicații Microsoft.....	15
	Imprimarea de fișiere compuse RGB cu aplicații Microsoft.....	16
	Reducerea vizibilității marginilor în Microsoft® Word.....	16
	Reducerea vizibilității marginilor în Microsoft® PowerPoint®.....	17
	Reducerea vizibilității marginilor în Microsoft® Publisher.....	19
	Steluță albă pe hârtie albastră cu fișier RGB.....	21
	Steluță verde pe hârtie albă cu fișier RGB.....	22
	Steluță verde și galbenă pe hârtie albastră cu fișier CMYK.....	23
	Tonere alb și CMY pe medii transparente.....	24
3	Imprimarea cu aplicații Adobe®.....	25
	Linii directe pentru imprimarea cu aplicații Adobe.....	26
	Doar alb pe hârtie albastră cu fișier CMYK.....	28
	Căsuță verde pe hârtie albă cu fișier CMYK.....	29
	Căsuță verde și galbenă pe hârtie albastră cu fișier CMYK.....	31
	Căsuță verde și galbenă pe hârtie albastră cu fișier RGB.....	33
	Tonere alb și CMY pe medii transparente utilizând fișiere RGB.....	35
	Sfaturi generale privind utilizarea produselor de design Adobe.....	36
A	Suporturi de imprimare/copiere de referință Xerox.....	37
	Valori fără toner pentru suporturile de imprimare/copiere de referință Xerox.....	38
B	Funcție fundal automat.....	39
	Probleme cunoscute cu funcția Fundal automat.....	40

Prezentare generală

Acest capitol conține:

- Scopul acestui Ghid esențial 6
- Principiile imprimării alb plus CMY 7
- Considerente generale design 11
- Calibrare 13

Scopul acestui Ghid esențial

Imprimanta color Xerox® VersaLink® C8000W nu este o imprimantă tradițională CMYK și utilizează toner alb în loc de negru. Este important să citiți acest document pentru a afla cum să faceți design-uri de succes cu această imprimantă pentru a realiza producțiile dvs. necesare.

Pentru mai multe informații despre cum să utilizați cel mai bine imprimanta dvs. color Xerox® VersaLink® C8000W, vizitați www.xerox.com/versalinkwhite.



Notă: Liniile directe din acest document sunt pentru suporturi de imprimare/copiere A4 și Letter. Reglaje sunt necesare pentru alte dimensiuni de suporturi de imprimare/copiere.

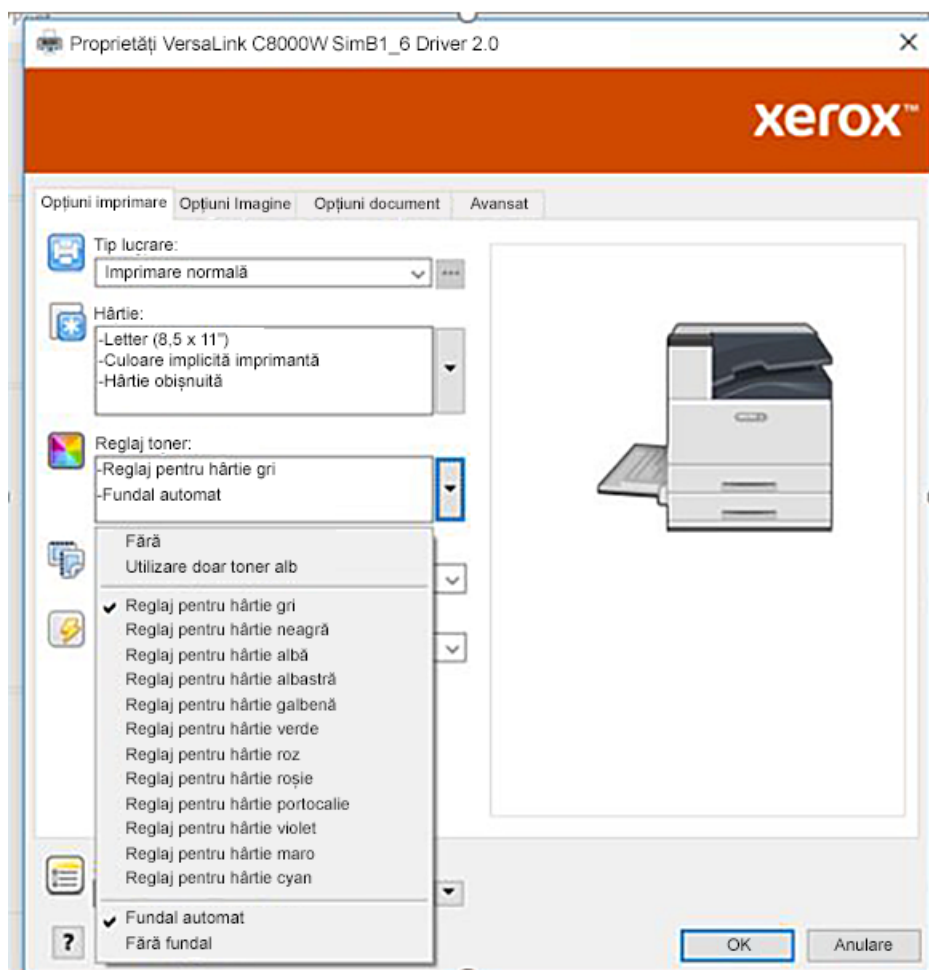
Principiile imprimării alb plus CMY

Actualizări drivere și firmware

Xerox este dedicată în a vă furniza cea mai bună performanță și fiabilitate. Pentru a rămâne la zi, descărcați și instalați actualizările de firmware echipament și drivere imprimare client de la www.xerox.com/office/VLC8000Wsupport.

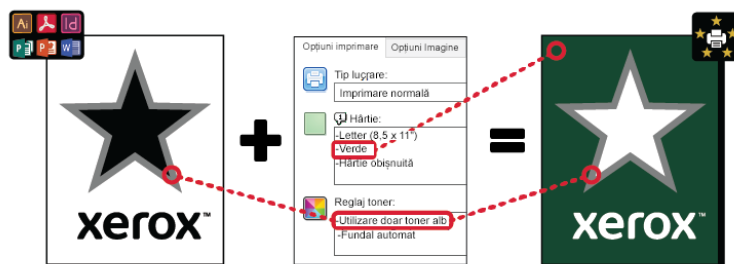
Metode de imprimare

Puteți selecta din trei metode diferite de imprimare cu imprimanta dvs., folosind opțiunile **Reglaj toner** definite în driverul de imprimare PostScript după cum sunt afișate.

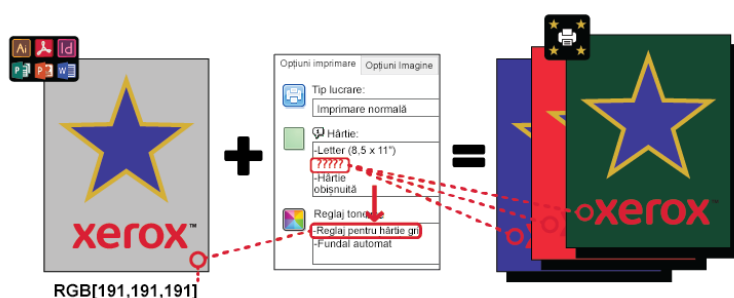


- **Fără:** Atunci când selectați această opțiune, imprimanta utilizează tabelele de culori furnizate în echipament, fără reglaje pentru culoarea suportului de imprimare/copiere sau toner alb. Imprimanta înlocuiește zonele cu toner negru cu toner alb.
- **Utilizare doar toner alb:** Atunci când selectați această opțiune, imprimanta imprimă doar folosind toner alb, într-o scară inversă de tonuri de gri. Imprimanta înlocuiește zonele negre ale documentului dvs. cu toner alb. Zonele albe ale documentului dvs. se vor imprima fără toner, după cum este afișat în imaginea următoare.

Prezentare generală

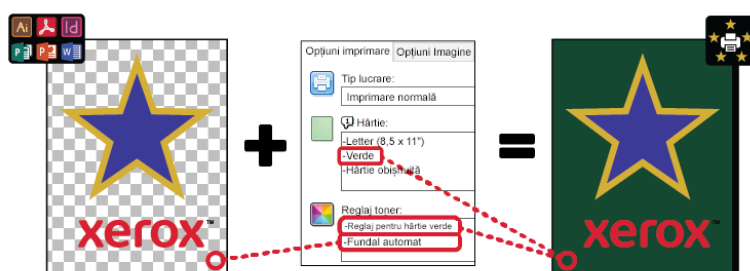



- **Reglaj pentru hârtie ...**, unde ... se referă la culoarea hârtiei: Aceste opțiuni utilizează tabele de culori pentru suporturi de imprimare/copiere recomandate Xerox în acest color. Culoarea este produsă utilizând un amestec de alb și CMY pe un strat de bază de toner alb. **Reglaj pentru hârtie gri** este opțiunea implicită și produce un rezultat acceptabil pe aproape toate tipurile de suporturi de imprimare/copiere. Următoarea imagine prezintă un exemplu de rezultat pentru atunci când este selectat **Reglaj pentru hârtie gri**.



Funcția Umplere fundal definește cum să fie tratat fundalul acolo unde nu există elemente de design. Puteți selecta dintre două opțiuni:

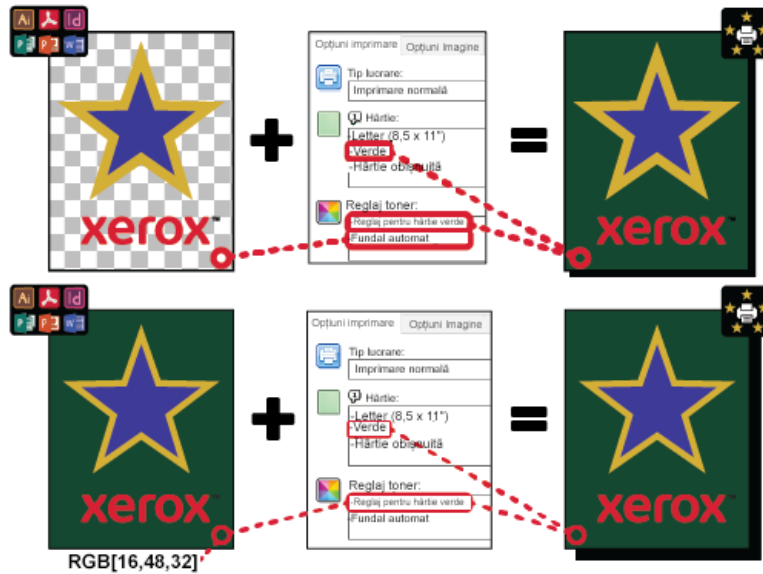
- **Fundal automat:** Această opțiune creează automat un fundal cu valoare fără toner ce corespunde culorii hârtiei pe care ați selectat-o. Acolo unde nu există elemente de design și există un fundal transparent, hârtia nu este marcată. Opțiunea este selectată implicit.



 **Notă:** Pentru mai multe detalii despre funcția Fundal automat, consultați [Probleme cunoscute cu funcția Fundal automat](#)

- **Fără umplere fundal:** Această opțiune dezactivează funcția Fundal automat, permițând utilizatorilor avansați o mai mare libertate de design.

Pentru a avea un control mai precis al designului, puteți adăuga o valoare fundal fără toner manual, după cum se arată în exemplul următor.



Opțiuni suporturi de imprimare/copiere color


Imprimanta color Xerox® VersaLink® C8000W are table de culori interne care, atunci când sunt utilizate cu driverul de imprimare PostScript, permit imprimarea în culori vii pe diferite culori de hârtie. Următoarea imagine prezintă mostre de culori hârtie, împreună cu setările lor de Reglare toner din driverul de imprimare.



Următorul tabel prezintă lista de culori de hârtie pentru care au fost create aceste table de culori. Pentru cele mai bune rezultate, utilizați această culoare hârtie sau o culoare similară. Pentru valorile colorimetrice specifice ale culorilor de hârtie de referință, consultați [Valori fără toner pentru suporturile de imprimare/copiere de referință Xerox](#). Dacă sunteți nesigur privind culoarea hârtiei pe care intenționați să o utilizați, este recomandat să selectați **Ajustare pentru hârtie gri** și să utilizați valorile fără toner corespunzătoare. Dacă încercați să imprimați pe o culoare de hârtie ce nu se potrivește îndeaproape culorii recomandate puteți, pentru a produce rezultatul necesar,


Prezentare generală

Încerca opțiuni diferite de tabele de culori. Tabelul listează o valoare CMYK și una RGB pentru fiecare tabel de culoare. Aceste valori sunt punctul fără toner pentru fiecare tabel de culoare. Oriunde există o imagine vectorială în designul dvs. ce are acea valoare alocată, nu se va aplica toner.

 **Notă:** Pentru a evita discontinuități în imagine, unde toner nu este aplicat între pixeli, obiecte bitmap, cum ar fi fotografiile, nu au valori fără toner asociate.

Obiectele vectoriale sunt compuse din puncte, linii și curbe ce se bazează pe ecuații matematice. Dacă obiecte vectoriale conțin zone ce corespund valorilor fără toner ale suportului de imprimare/copiere pe care îl utilizați, pot fi zone ce nu vor avea toner adăugat pe hârtie.

Obiectele raster, precum fișierele .jpeg, .png sau .tiff, sunt compuse din pixeli. Toate părțile acestor obiecte sunt acoperite cu toner, astfel încât dacă anumite zone au valoare fără toner, nu vor exista discontinuități în imagine.

 **Notă:** Valorile fără toner din tabel se pot schimba la fiecare nouă versiune de soft. Asigurați-vă că folosiți cea mai recentă tabelă pentru versiunea dvs. de soft, pe care o puteți găsi la www.xerox.com/office/VLC8000Wsupport

Setare reglaj toner	Valori fără toner	
	RGB (0–255)	CMYK (%)
Reglaj pentru hârtie neagră	64, 64, 64	0, 0, 0, 100
Reglaj pentru hârtie albă	255, 255, 255	0, 0, 0, 0
Reglaj pentru hârtie albastră	16, 32, 64	70, 50, 5, 70
Reglaj pentru hârtie galbenă	255, 255, 128	0, 0, 50, 0
Reglaj pentru hârtie verde	16, 48, 32	85, 50, 70, 50
Reglaj pentru hârtie roz	255, 64, 255	0, 50, 0, 0
Reglaj pentru hârtie gri	191, 191, 191	11, 11, 11, 11
Reglaj pentru hârtie roșie	255, 32, 48*	0, 100, 85, 20*
Reglaj pentru hârtie portocalie	255, 160, 96	0, 35, 85, 0
Reglaj pentru hârtie violet	79, 63, 79	85, 85, 70, 5
Reglaj pentru hârtie maro	80, 64, 64	50, 50, 50, 35
Reglaj pentru hârtie cyan	86, 255, 255	85, 20, 0, 0

* Utilizați această valoare pentru versiuni software pentru această imprimantă ulterioare versiunii 72.64.01. Pentru versiunea software 72.64.01, utilizați RGB [240,80,112] sau CMYK [10,85,50,10].

Pentru mai multe detalii privind culorile suporturilor de imprimare/copiere și valorile fără toner, consultați [Valori fără toner pentru suporturile de imprimare/copiere de referință Xerox](#).

Considerente generale design

Sfaturi generale de imprimare

- Asigurați-vă că mărimea documentului ieșire corespunde dimensiunii hârtiei pe care imprimați. Orice spațiu de pe documentul produs ce nu este acoperit în design poate fi imprimat ca spațiu margine albă, ceea ce utilizează o cantitate semnificativă de toner alb.
- Atunci când încărcați suporturi de imprimare/copiere în tăvi, asigurați-vă că introduceți dimensiunea, culoarea și greutatea corecte. Acest lucru face să fie mai ușor să selectați suportul de imprimare/copiere în driverul de imprimare.
- În driverul de imprimare PostScript puteți selecta hârtia care este încărcată în echipament. În Acrobat®, opțiunea de dimensiune avansată din driverul de imprimare PostScript vă permite să reglați dimensiunea hârtiei imprimate. Dacă alegeți această opțiune, asigurați-vă că schimbați dimensiunea documentului în fișierul original.
- Dacă dimensiunea hârtiei din imprimantă nu se potrivește cu dimensiunea din aplicație, reglați dimensiunea hârtiei din imprimantă.
- Dacă este posibil, utilizați RGB pentru o reproducere generală mai bună a culorilor.
- Puteți alocă zone fără toner doar obiectelor vectoriale. Obiectele raster nu au zone fără toner.
- Nu utilizați culori solide sau Pantone. Utilizați echivalentele RGB sau CMYK.
- Faceți design-ul așteptându-vă la o oarecare schimbare a culorii. Tonerul alb nu este același lucru ca utilizarea de hârtie albă.

Linii directe pentru imprimarea pe suporturi de imprimare/copiere transparente

- Atunci când imprimați pe suporturi de imprimare/copiere transparente, respectați liniile directe pentru imprimarea pe suporturi de imprimare/copiere negre. Pentru informații privind imprimarea pe suporturi de imprimare/copiere negre, vedeți Ghidul de utilizare al imprimantei color Xerox® VersaLink® C8000W disponibil la www.xerox.com/office/VLC8000Wdocs.
- Este recomandat să imprimați mai întâi pe hârtie neagră pentru a verifica felul în care arată rezultatul designului dvs.
- Pentru a obține cele mai bune rezultate, în driverul de imprimare, la **Reglaj toner**, selectați **Reglaj pentru hârtie neagră**.
- Atunci când faceți designul documentului dvs., încercați să setați un strat de fundal care să se potrivească cu locația finală a rezultatului. Această opțiune vă ajută să obțineți un rezultat cât mai strălucitor pentru obiectul dvs. Asigurați-vă că setați fundalul înapoi la negru înainte să vă imprimați documentul.
- Atunci când încărcați film poliester în tăvile de hârtie, pentru cele mai bune performanțe de contopire, în driverul de imprimare, selectați **Carton gros**.
- Aveți grijă pe care parte a suportului de imprimare/copiere doriți să imprimați.
- Pentru mai multe informații despre suporturile de imprimare/copiere transparente, consultați Ghidul privind așteptările clienților și de instalare al imprimantei color Xerox® VersaLink® C8000W furnizat de către reprezentantul dvs. Xerox.

Setarea unui document pentru a fi imprimat în alb + CMY pe suporturi de imprimare/copiere colorate

Dacă doriți să utilizați hârtia ca fundal, asigurați-vă că setarea **Fundal automat** este activată sau adăugați manual o valoare fundal fără toner. Pentru a adăuga manual o valoare fundal fără toner, setați culoarea fundalului să se potrivească valorii fără toner pentru acea culoare de hârtie. Atunci când selectați o culoare de hârtie, setați fundalul design-ului pentru a se potrivi valorii fără toner a culorii de hârtie pe care o utilizați. Puteți crea zone fundal fără toner în design și puteți bloca aceste zone pentru a preveni editarea sau selectarea accidentală.



Notă: Culoarele hârtiei pot varia iar valorile fără toner furnizate sunt pentru hârtie recomandată Xerox. Dacă hârtia dvs. nu este hârtie recomandată Xerox, utilizați tot valorile de culoare fără toner Xerox astfel încât să nu fie aplicat toner pe zona de fundal.

Atunci când faceți designul documentului dvs., dacă doriți să amestecați culori din zone colorate în zone fără toner, pot apărea artefacte în tranziția de la zonele cu toner la zonele fără toner.

Calibrare

Calibrarea de densitate de alb

Puteți regla densitatea culorii pentru a scădea sau crește cantitatea de toner de pe documentele dvs. imprimate. Creșterea densității poate rezulta în culori mai luminoase, mai ales albul. Dacă observați că documentele dvs. imprimate alb încep să pară gri, rulați rutina de reglare a densității culorii. Pentru a accesa această rutină, autentificați-vă ca administrator pe panoul de comandă al imprimantei.

Utilizați calibrarea culorilor pentru a obține culori unitare. Puteți regla densitatea de culoare, echilibrul de gri sau ambele. Pentru rezultate optime, întâi reglați densitatea de culoare, apoi echilibrul de gri. Deoarece imprimanta nu are un cartuș de toner negru, un negru neutru pur nu poate fi imprimat. Doar un negru compozit poate fi imprimat. Din acest motiv, reglajul echilibrului de gri nu este la fel de util ca reglajul calibrare culoare alb. Spre exemplu, atunci când documentele dvs. imprimate alb arată mai gri decât este necesar, utilizați calibrarea culorii alb pentru a crește densitatea tonerului dvs. alb. Pentru instrucțiuni privind rutina de calibrare a echilibrului de gri consultați Ghidul de utilizare al imprimantei color Xerox® VersaLink® C8000W disponibil la www.xerox.com/office/VLC8000Wdocs.

La începutul fiecărui proces de calibrare se imprimă trei pagini:

- O foaie care prezintă procedurile de calibrare și evaluare utilizate atât pentru paginile de calibrare a densității de culoare, cât și pentru cele de calibrare a echilibrului de gri.
- O pagină referință de culoare care are zone cu diferite densități de culoare, ce variază de la 5 procente la 100 de procente. Marcați această pagină inițială pentru a o putea deosebi de cea finală, care se imprimă automat la terminarea reglajelor.
- O pagină de calibrare care se modifică în funcție de procedura de reglare. Pagina de calibrare este instrumentul principal cu care puteți stabili dacă este nevoie de reglaje. Pentru a vă da posibilitatea să repetați reglarea până la terminarea calibrării, această pagină se imprimă din nou ori de câte ori faceți un reglaj. Toate culorile de pe pagina de calibrare reflectă reglajele anterioare. Reglarea se termină în momentul în care cea mai bună setare de culoare este cea din mijloc (zero).

Cu o singură excepție, imprimați paginile de calibrare culoare pe hârtie albă. Reglarea tonerului alb necesită hârtie neagră.

Tensiune transfer

Utilizați calibrarea tensiune transfer dacă observați zone pestrițe sau alte inconsistențe în zonele de toner alb vizibile în documentul rezultat, sau dacă sunt alte semne de probleme cu aderența tonerului. Există o rutină internă de tensiune transfer pe care o puteți accesa atunci când sunteți autentificat ca administrator. Rutina tensiune transfer vă permite să reglați tensiunea de transfer pentru diferite greutăți de suporturi de imprimare/copiere.

Utilizați Reglarea tensiunii de transfer pentru a specifica decalajul tensiunii rolei de transfer polarizate la imprimarea pe tipul de hârtie selectat. Dacă imaginea imprimată este prea deschisă, măriți tensiunea pentru hârtia pe care o utilizați. Dacă imaginea imprimată arată pestriț sau este pătată, reduceți tensiunea pentru hârtia pe care o utilizați.

Pentru mai multe detalii, vedeți Ghidul de utilizare al imprimantei color Xerox® VersaLink® C8000W disponibil la www.xerox.com/office/VLC8000Wdocs.

Imprimarea cu aplicații Microsoft

Acest capitol conține:

- Imprimarea de fișiere compuse RGB cu aplicații Microsoft..... 16
- Steluță albă pe hârtie albastră cu fișier RGB 21
- Steluță verde pe hârtie albă cu fișier RGB 22
- Steluță verde și galbenă pe hârtie albastră cu fișier CMYK 23
- Tonere alb și CMY pe medii transparente 24

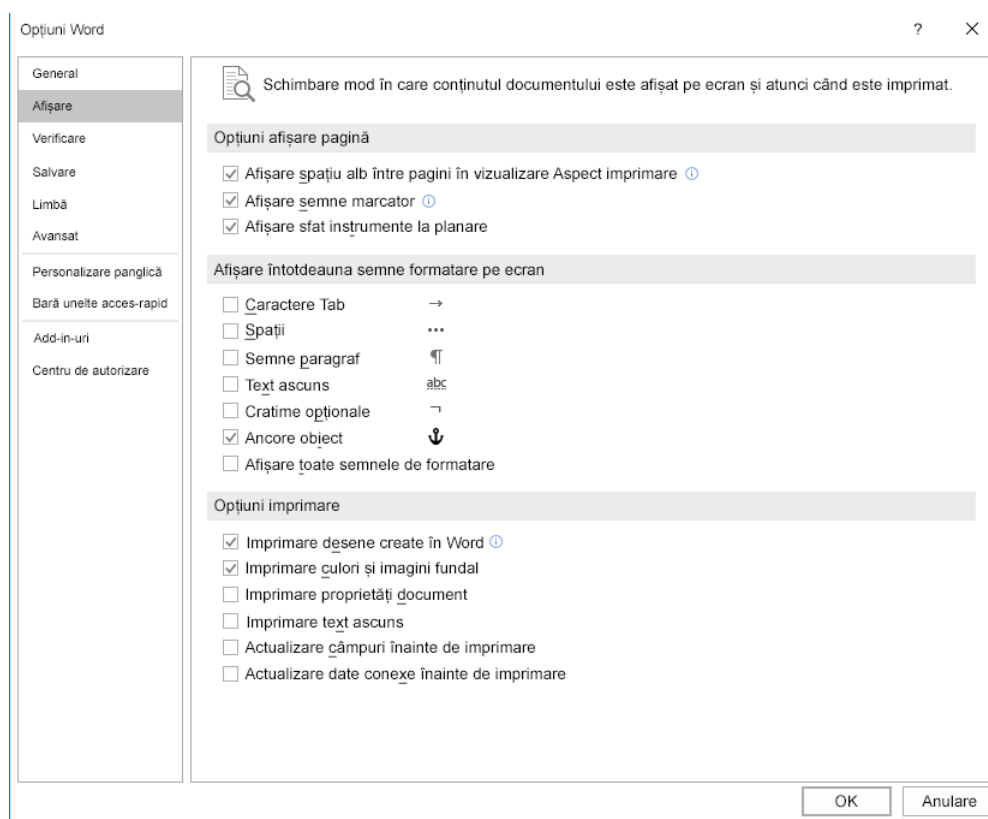
Imprimarea de fișiere compuse RGB cu aplicații Microsoft

Pentru a utiliza hârtia ca fundal astfel încât fundalul să se imprime fără toner, asigurați-vă că setarea **Fundal automat** este activată sau adăugați manual o valoare fără toner a fundalului, utilizând următorul proces.

Pentru a adăuga manual un fundal fără toner, puteți alocă o culoare fundalului. Pentru a alocă culoarea, umpleți fundalul cu valoarea fără toner corespunzătoare. Pentru detalii, consultați tabelul de la [Opțiuni suporturi de imprimare/copiere color](#). Această opțiune previne adăugarea de toner acolo unde nu aveți elemente de design.

Reducerea vizibilității marginilor în Microsoft® Word

1. În Microsoft® Word, din panglică, selectați **Fișier** → **Opțiuni** → **Afișare**.
2. Pentru **Opțiuni imprimare**, asigurați-vă că este selectată bifa pentru **Imprimare culori și imagini fundal**.

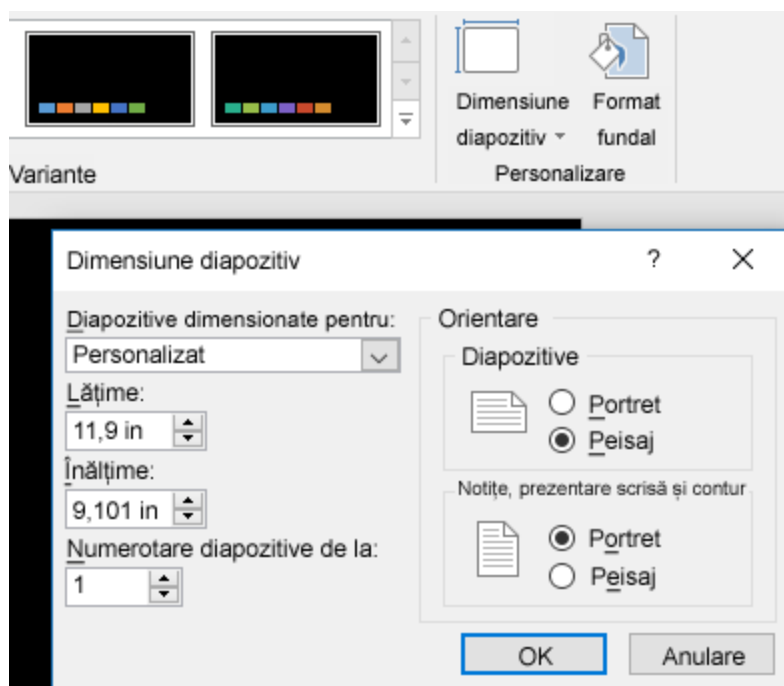


Reducerea vizibilității marginilor în Microsoft® PowerPoint®

1. În Microsoft® PowerPoint®, din panglică, selectați **Design**, apoi selectați zona Personalizare, selectați **Dimensiune diapozitiv** → **Dimensiune diapozitiv personalizată**....
2. Pentru **Lățime** și **Înălțime**, utilizați săgețile pentru a selecta valorile necesare sau tastați valorile necesare.

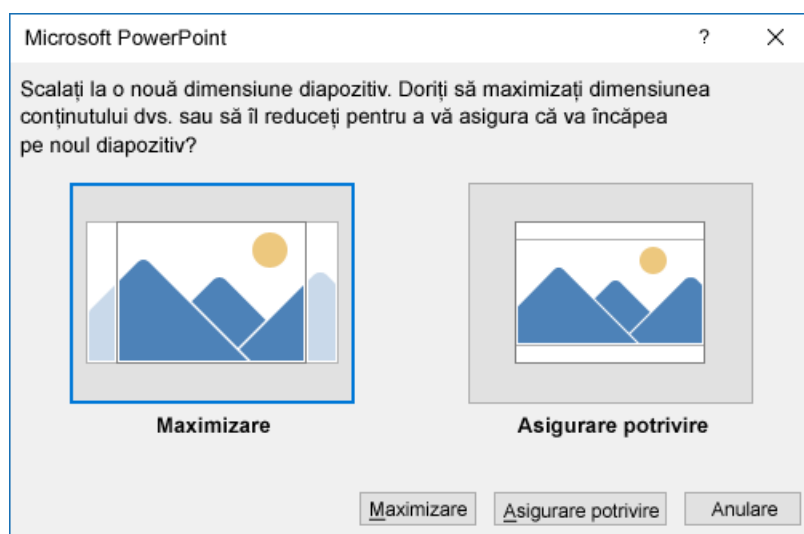


Notă: Acest exemplu prezintă valorile pentru documentele de dimensiunea Letter. Dacă imprimați pe documente de altă dimensiune, pentru a vă asigura că documentul acoperă întreaga imprimare a documentului rezultat, creșteți suprafața documentului dvs. Asigurați-vă că elementele dvs. de design nu depășesc marginile paginii și că doar fundalul depășește marginile paginii.



Imprimarea cu aplicații Microsoft

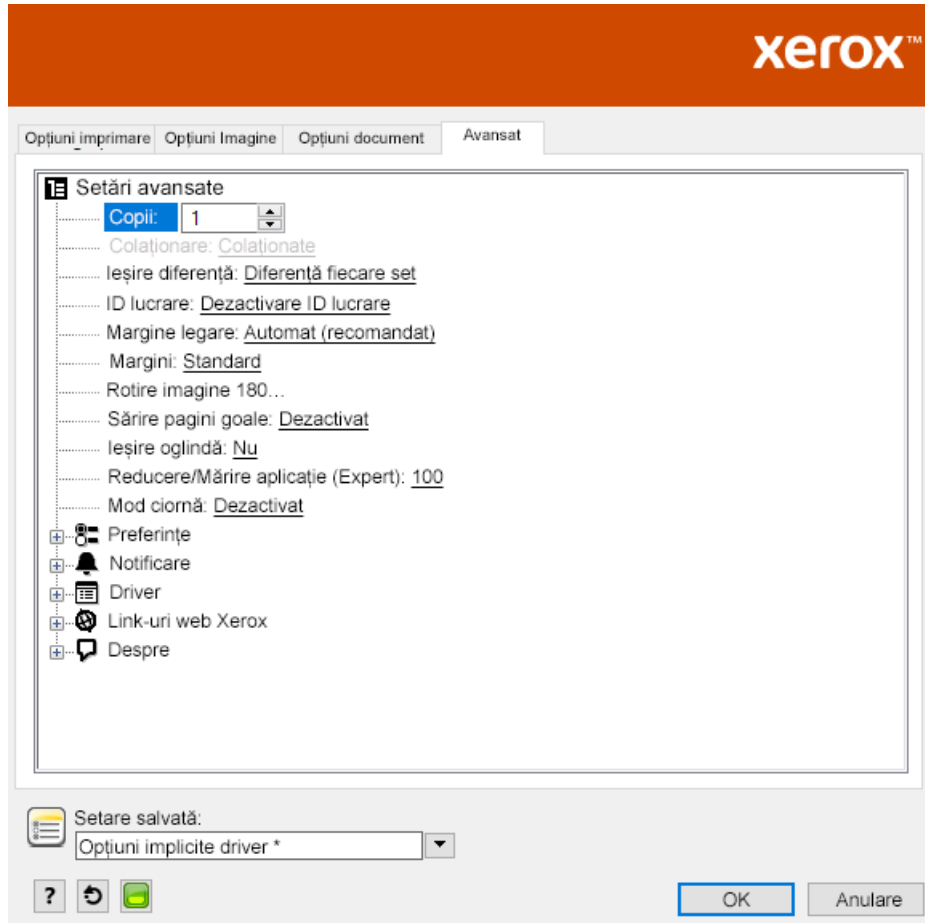
3. Faceți clic pe **OK**.
Fereastra de scalare va apărea.
4. Selectați **Maximizare**.



Atunci când imprimați un document, dacă vă apare vreo avertizare privind imprimarea în afara zonei imprimabile, selectați **Ignorare**.

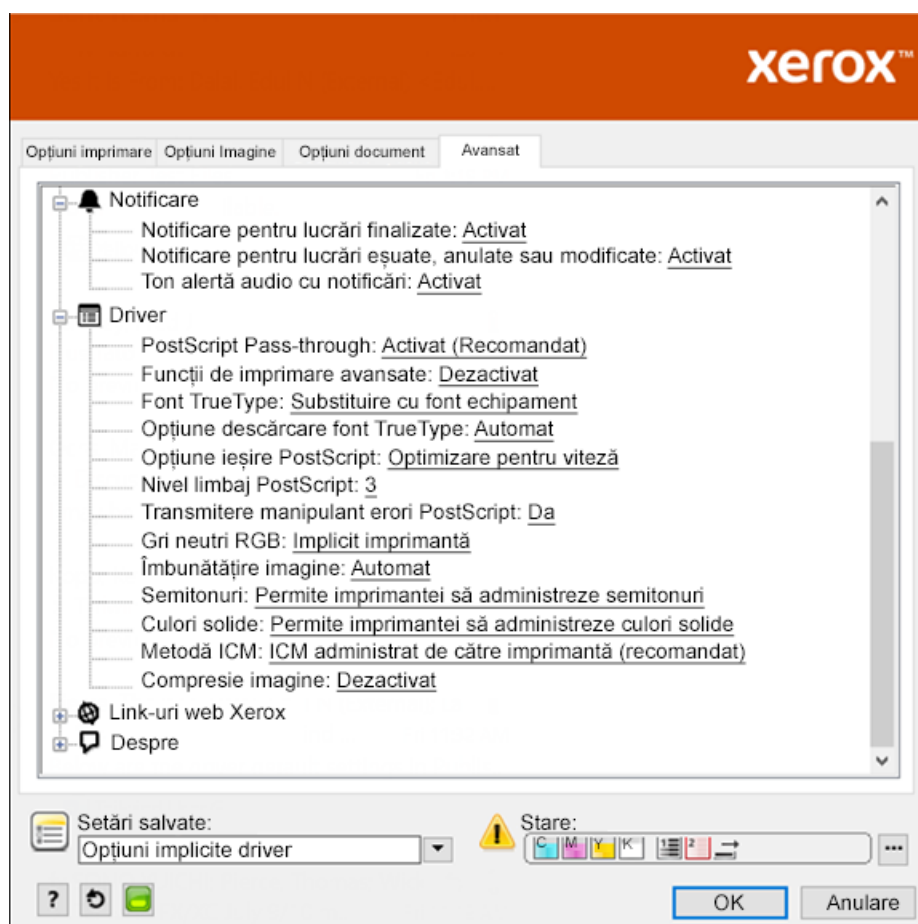
Reducerea vizibilității marginilor în Microsoft® Publisher

1. În driverul de imprimare PostScript, selectați setările pentru margini în driverul de imprimare după cum se arată mai jos.




Imprimarea cu aplicații Microsoft

2. Selectați setările de reglaj toner de care aveți nevoie. Următoarele setări sunt setările avansate implicite de utilizat.

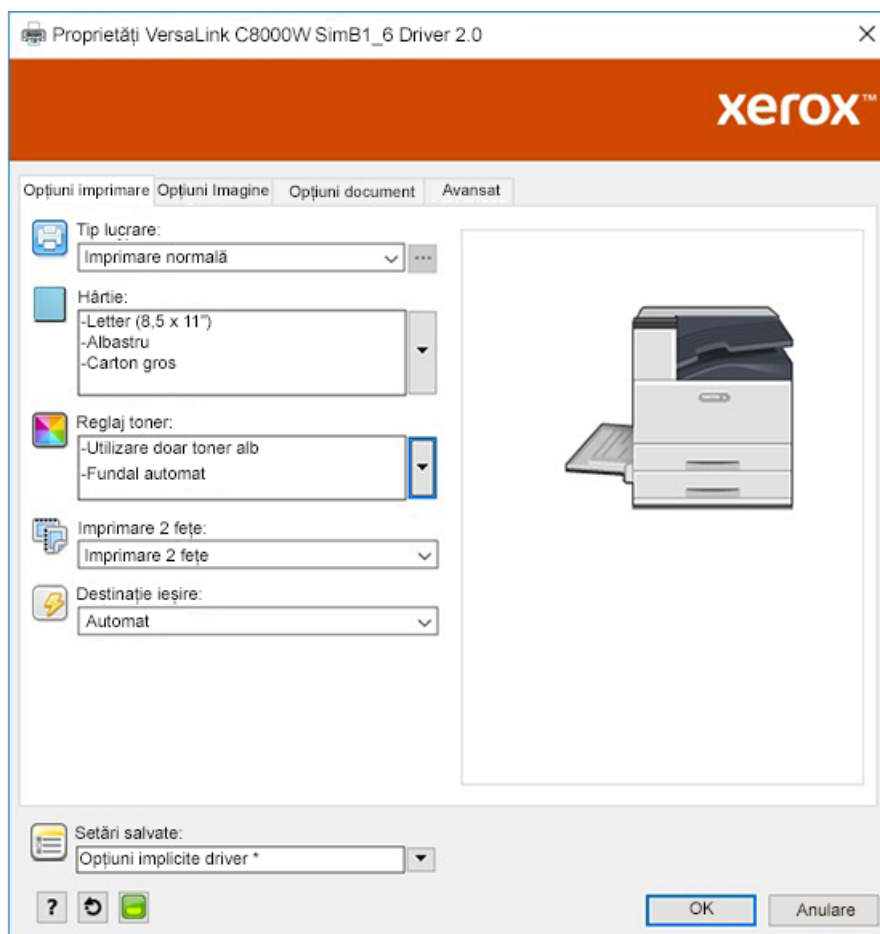


Steluță albă pe hârtie albastră cu fișier RGB

Atunci când selectați **Utilizare doar toner alb**, imprimanta imprimă doar folosind toner alb, într-o scară inversă de tonuri de gri.

 **Notă:** Această opțiune înlocuiește zonele negre ale documentului dvs. cu toner alb. Zonele albe din documentul dvs. se imprimă fără toner.

1. Puneți o stea neagră într-un document Microsoft® Publisher.
2. În driverul de imprimare PostScript, selectați opțiunile **Setări hârtie** și **Reglaj toner** după cum este afișat mai jos. Asigurați-vă că tava care conține suportul de imprimare/copiere albastru pe care îl folosiți este selectată. Pentru **Reglaj toner**, asigurați-vă că este selectat **Utilizare doar toner alb**.

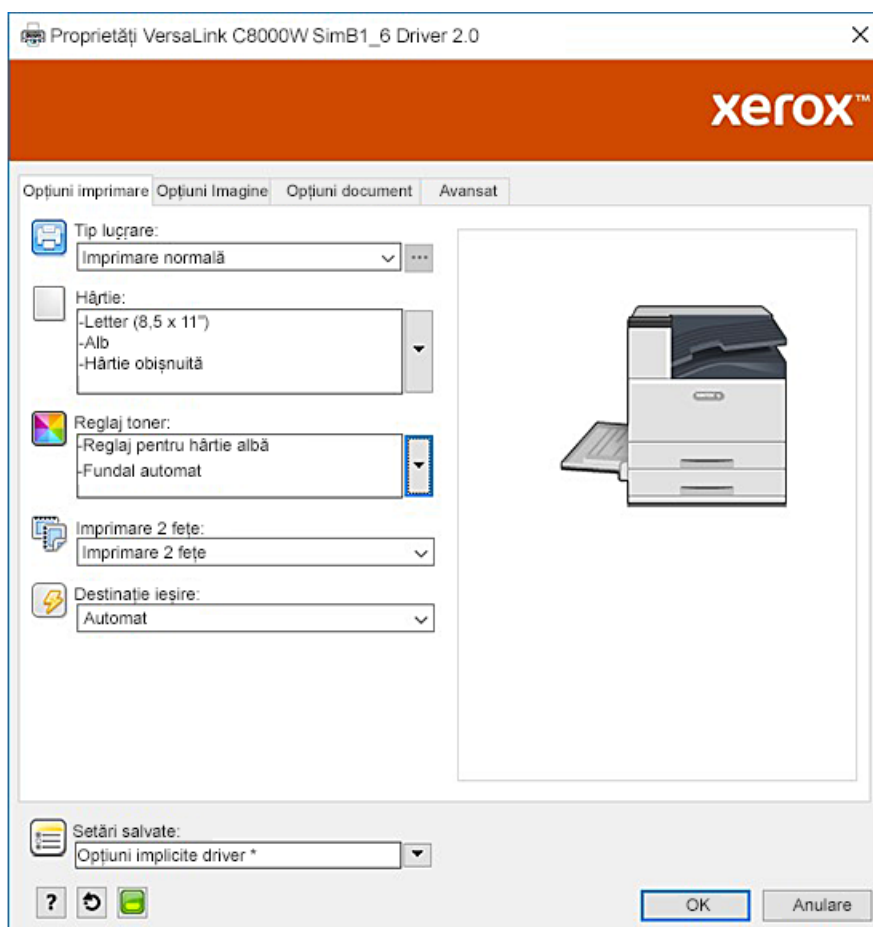


3. Faceți clic pe **OK**, apoi apăsați **Imprimare**.
Steaua neagră se imprimă ca o stea albă luminoasă.

Steluță verde pe hârtie albă cu fișier RGB

Acest exemplu utilizează cyan, galben și magenta pentru a produce rezultatul.

1. Puneți o stea într-un document Microsoft® Publisher, apoi selectați umplere verde pentru margine și umplere verde pentru corpul steii.
2. În driverul de imprimare PostScript, selectați opțiunile **Setări hârtie** și **Reglaj toner** după cum este afișat mai jos. Asigurați-vă că tava care conține suportul de imprimare/copiere alb pe care îl folosiți este selectată. Pentru **Reglaj toner**, asigurați-vă că este selectat **Utilizare doar toner alb**.

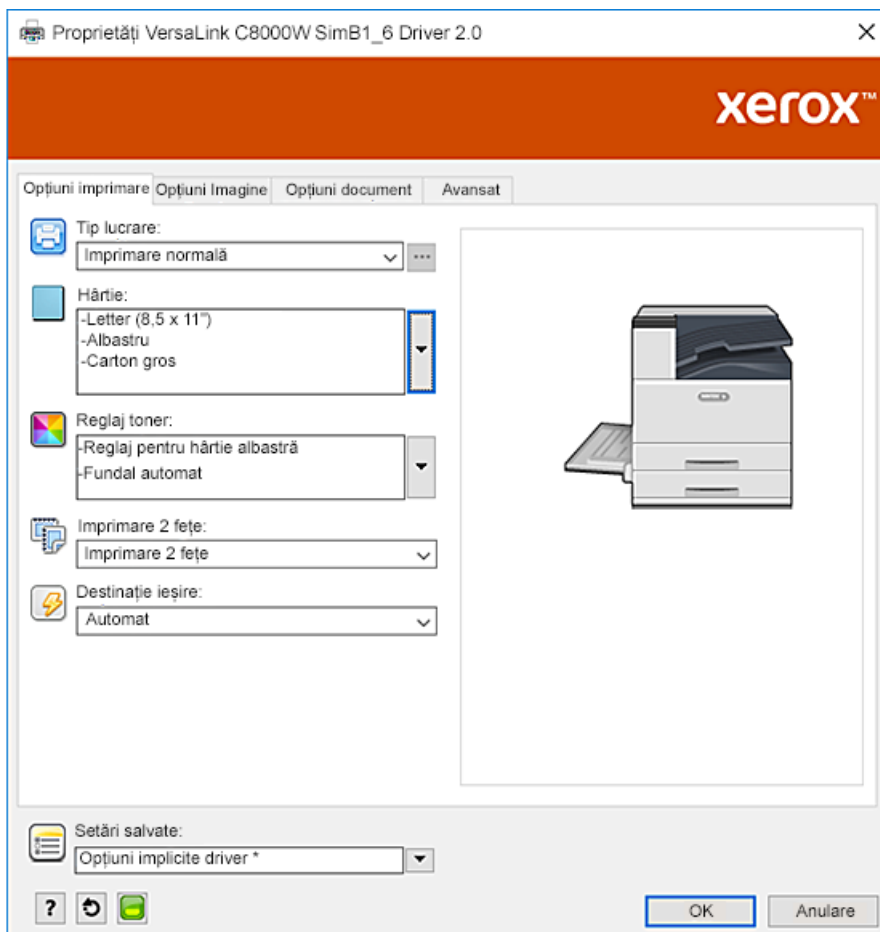


3. Faceți clic pe **OK**.

Steluță verde și galbenă pe hârtie albastră cu fișier CMYK

Acest exemplu utilizează un substrat alb cu cyan și galben deasupra.

1. Puneți o stea într-un document Microsoft® Publisher, apoi selectați umplere galbenă pentru margine și umplere verde pentru corpul stelei.
2. În documentul Publisher, setați fundalul fișierului la valoarea fără toner pentru suportul de imprimare/copiere pe care îl utilizați. Pentru detalii, consultați tabelul de la [Opțiuni suporturi de imprimare/copiere color](#).
Pentru a seta fundalul automat, în setările din driverul de imprimare, pe lângă setarea **Reglaj pentru hârtie albastră**, la **Reglaj toner** selectați **Fundal automat**.
3. Selectați opțiunile **Setări hârtie** și **Reglaj toner** după cum este afișat. Asigurați-vă că tava care conține suportul de imprimare/copiere albastru pe care îl folosiți este selectată. Pentru **Reglaj toner**, pe lângă selecția dvs. de **Fundal automat**, asigurați-vă că și **Reglaj pentru hârtie albastră** este selectat.



4. Faceți clic pe **OK**, apoi apăsați **Imprimare**.

Tonere alb și CMY pe medii transparente

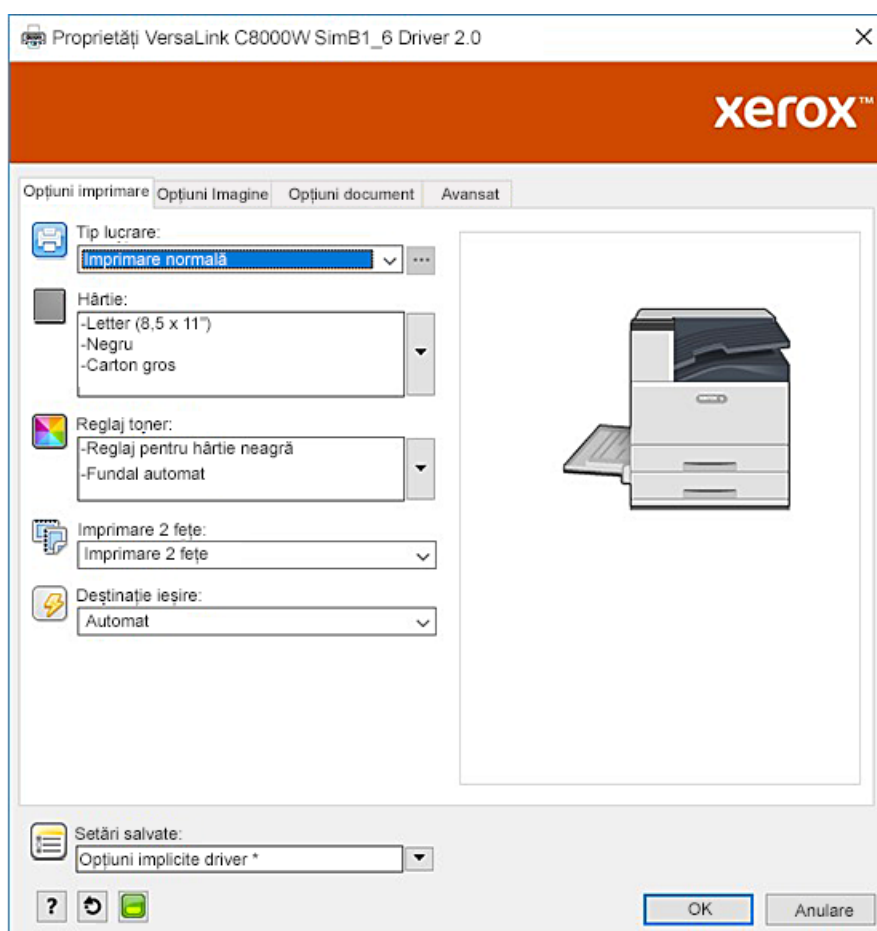
Aceste instrucțiuni pentru medii transparente sunt pentru aplicații reflectorizante, nu transmise.

1. Utilizați un fundal negru pentru designul dvs. Umpleți stratul de jos cu valoarea fără toner pentru negru, așa cum este definită în tabel la [Opțiuni suporturi de imprimare/copiere color](#). Pentru a seta fundalul automat, în setările **Reglaj toner** din driverul de imprimare, pe lângă setarea **Reglaj pentru hârtie neagră**, selectați **Fundal automat**.

2. Încărcați suportul de imprimare/copiere transparent în tava manuală. În driverul de imprimare, pentru **Hârtie**, selectați dimensiunea corectă și specificați **Negru** și **Carton gros**.

 **Notă:** Aceste opțiuni produc cele mai bune performanțe de contopire.

3. Selectați opțiunile **Reglaj toner** afișate. Asigurați-vă că tava care conține suportul de imprimare/copiere transparent pe care îl folosiți este selectată. Pentru **Reglaj toner**, pe lângă selecția dvs. de **Fundal automat** la care se face referire la pasul 1, asigurați-vă că și **Reglaj pentru hârtie neagră** este selectat.



Imprimarea cu aplicații Adobe®

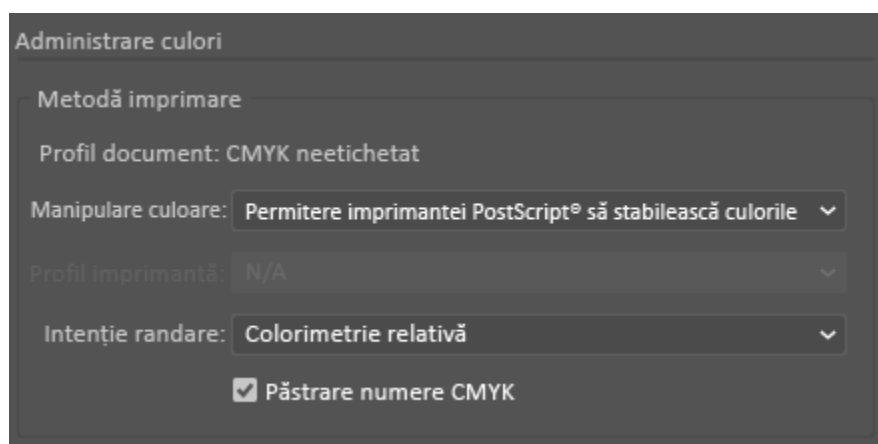
Acest capitol conține:

- Linii directe pentru imprimarea cu aplicații Adobe 26
- Doar alb pe hârtie albastră cu fișier CMYK 28
- Căsuță verde pe hârtie albă cu fișier CMYK 29
- Căsuță verde și galbenă pe hârtie albastră cu fișier CMYK 31
- Căsuță verde și galbenă pe hârtie albastră cu fișier RGB 33
- Tonere alb și CMY pe medii transparente utilizând fișiere RGB 35
- Sfaturi generale privind utilizarea produselor de design Adobe 36

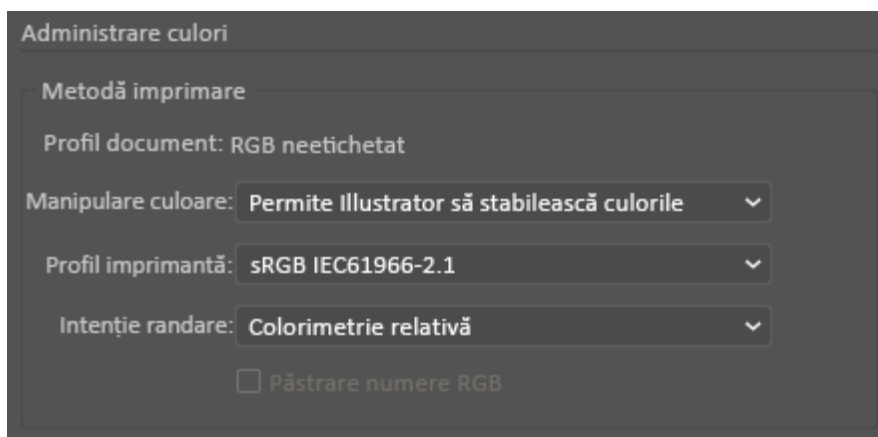
Linii directoare pentru imprimarea cu aplicații Adobe

Atunci când imprimați cu aplicații Adobe, vedeți următoarele linii directoare:

- Pentru a utiliza culoarea suportului de imprimare/copiere ca fundal fără toner adăugat, creați un dreptunghi care este de dimensiunea documentului imprimat. Umpleți triunghiul cu valoarea fără toner pentru reglajul toner culoare suport de imprimare/copiere pe care îl utilizați. Alocați acel strat în partea de jos a designului pentru a crea fundalul. În mod alternativ, puteți seta culoarea suportului de imprimare/copiere ca fundal în mod automat: În setările **Reglaj toner** din driverul de imprimare, pe lângă reglarea dvs. pentru selecția de hârtie colorată, puteți selecta **Fundal automat**.
- Setările driverului de imprimare PostScript pe care le selectați variază funcție de tipul de lucrare pe care o imprimați. Următoarele linii directoare reprezintă recomandările actuale pentru imprimarea pe imprimanta color Xerox® VersaLink®C8000W din multiple aplicații, în moduri de culoare CMYK și RGB, pentru imagini vectoriale și raster. Pentru documente cu conținut mixt, experimentați cu setările până obțineți rezultatele necesare.
 - Pentru imagini raster, în zona Administrare culori a driverului de imprimare, pentru **Manipulare culori**, selectați **Permite imprimantei PostScript® să stabilească culorile**. Atunci când lucrați în Illustrator®, pentru imagini CMYK, selectați căsuța **Păstrare numere CMYK** iar pentru **Intenție randare**, lăsați valoarea implicită, care este **Colorimetrie relativă**.

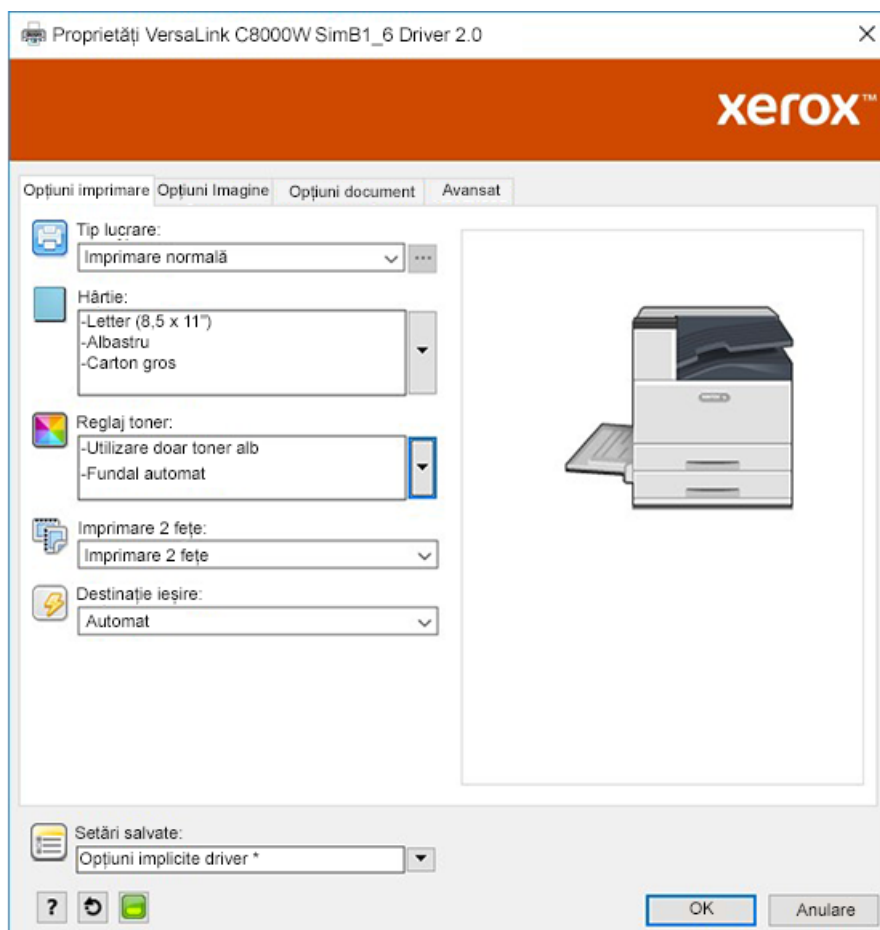


- Pentru imagini vectoriale în CMYK pe care le imprimați din Illustrator, asigurați-vă că setările driverului de imprimare PostScript sunt aceleași ca pentru imagini raster.
- Pentru imagini raster în fișiere RGB pe care le imprimați din Illustrator, în zona Administrare culori, pentru **Manipulare culori**, selectați **Permite imprimantei PostScript® să stabilească culorile**.
- Pentru imagini vectoriale în fișiere RGB pe care le imprimați din Illustrator, în zona Administrare culori, pentru **Manipulare culori**, selectați **Permite Illustrator să stabilească culorile**.

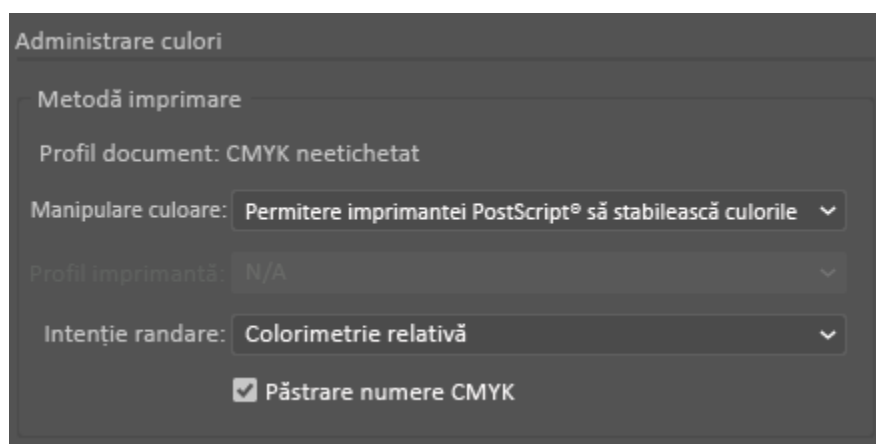


Doar alb pe hârtie albastră cu fișier CMYK

1. Deschideți un document Illustrator, apoi puneți o singură imagine, cum ar fi un fișier .jpeg, ce face tranziția corectă la scară de gri.
2. În driverul de imprimare PostScript, selectați opțiunile **Setări hârtie** și **Reglaj toner** după cum este afișat mai jos. Asigurați-vă că tava care conține suportul de imprimare/copiere albastru pe care îl folosiți este selectată. Pentru **Reglaj toner**, asigurați-vă că este selectat **Utilizare doar toner alb**.



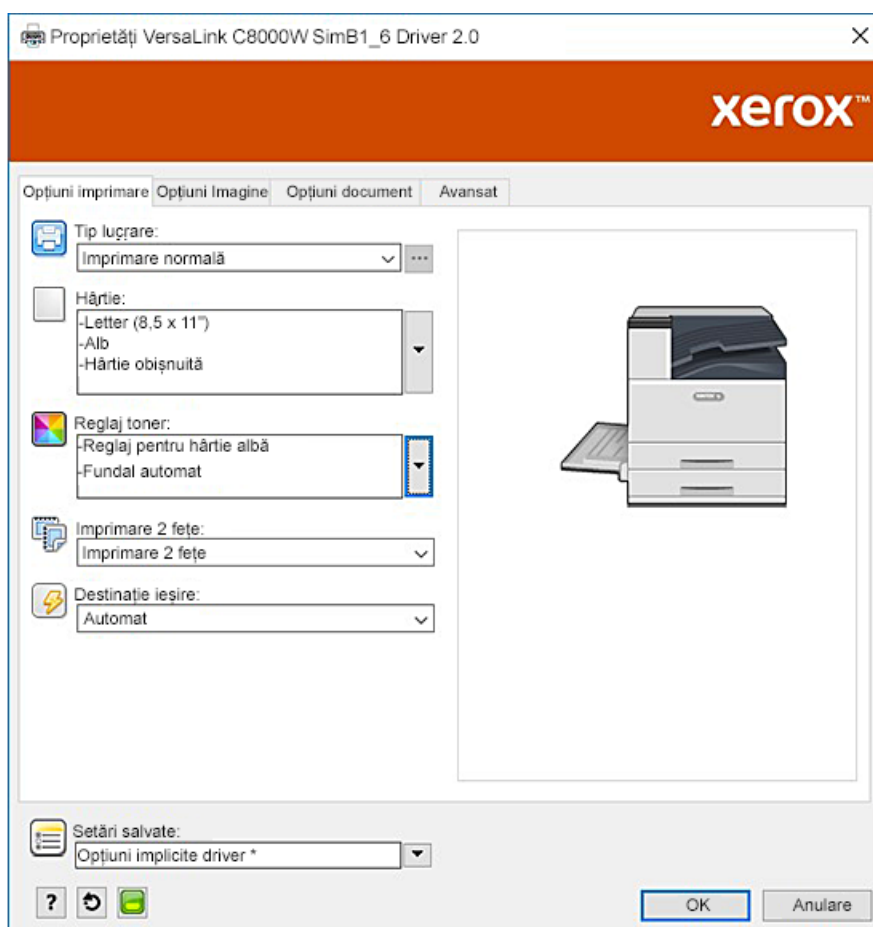
3. Reglați setările Illustrator **Administrare culori** pentru a permite imprimantei PostScript să alocе culorile și să mențină valorile CMYK așa cum sunt afișate.



Căsuță verde pe hârtie albă cu fișier CMYK

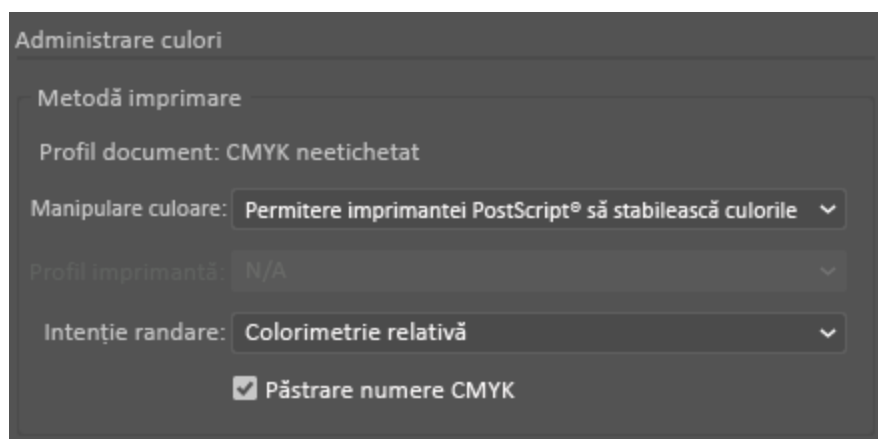
Acest exemplu utilizează cian, galben și magenta pentru a produce rezultatul.

1. Deschideți un document Illustrator, apoi plasați un dreptunghi în acesta. Selectați umplere verde pentru corpul cutiei.
Pentru a seta fundalul automat, în driverul de imprimare, pentru **Reglaj toner**, selectați **Reglaj pentru hârtie albă** și **Fundal automat**.
2. În driverul de imprimare PostScript, selectați opțiunile **Setări hârtie** și **Reglaj toner** după cum este afișat mai jos. Asigurați-vă că tava care conține suportul de imprimare/copiere alb pe care îl folosiți este selectată. Pentru **Reglaj toner**, pe lângă selecția dvs. de **Fundal automat** la care se face referire la pasul 1, asigurați-vă că și **Reglaj pentru hârtie albă** este selectat.



Imprimarea cu aplicații Adobe®

3. Reglați setările Illustrator **Administrare culori** pentru a permite imprimantei PostScript să aloce culorile și să mențină valorile CMYK așa cum sunt afișate.

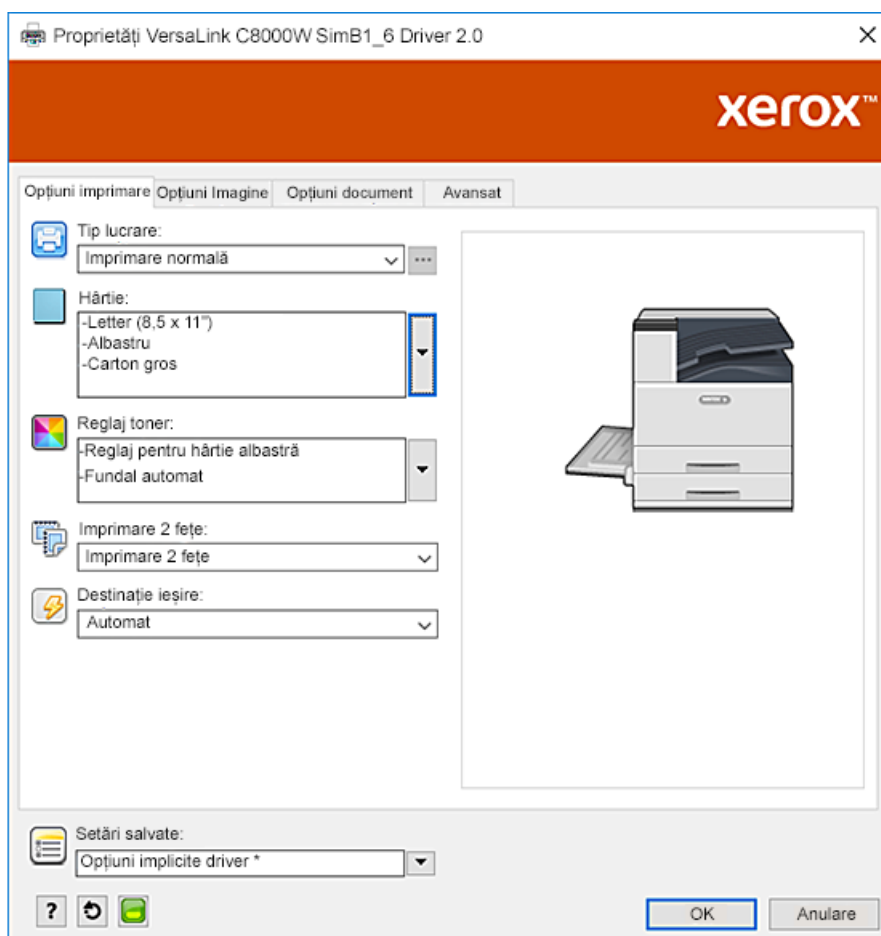


Căsuță verde și galbenă pe hârtie albastră cu fișier CMYK

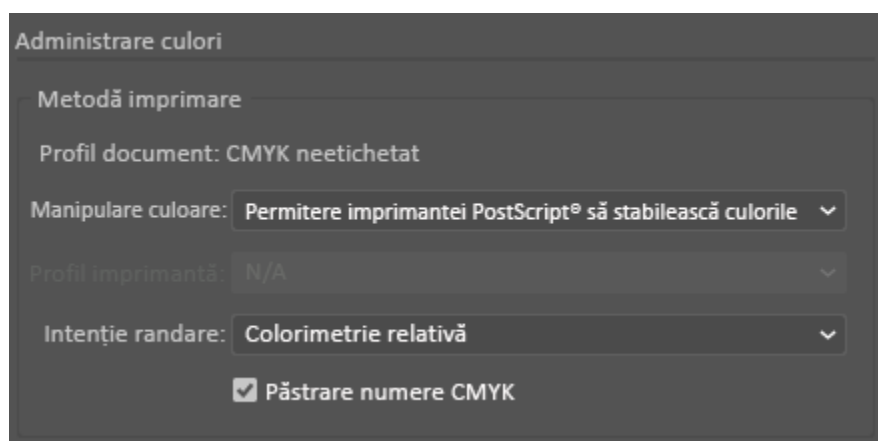
Acest exemplu utilizează un substrat alb cu cyan, magenta și galben deasupra.

1. Într-un document Illustrator, puneți un dreptunghi ca strat inferior în design-ul dvs. Setați culoarea de umplere a dreptunghiului la valoarea CMYK fără toner pentru suport de imprimare/copiere albastru, așa cum este definit în tabelul de la [Opțiuni suporturi de imprimare/copiere color](#).
Pentru a seta fundalul automat, în setările **Reglaj toner** din driverul de imprimare, pe lângă setarea **Reglaj pentru hârtie albastră**, selectați **Fundal automat**.
2. Plasați un alt mic dreptunghi deasupra dreptunghiului de fundal fără toner. Setați umplerea dreptunghiului mai mic la un gradient între verde și galben.

3. În driverul de imprimare PostScript, selectați opțiunile **Setări hârtie** și **Reglaj toner** după cum este afișat mai jos. Asigurați-vă că tava care conține suportul de imprimare/copiere albastru pe care îl folosiți este selectată. Pentru **Reglaj toner**, pe lângă selecția dvs. de **Fundal automat** la care se face referire la pasul 1, asigurați-vă că și **Reglaj pentru hârtie albastră** este selectat.



4. Reglați setările Illustrator **Administrare culori** pentru a permite imprimantei PostScript să alocе culorile și să mențină valorile CMYK așa cum sunt afișate.

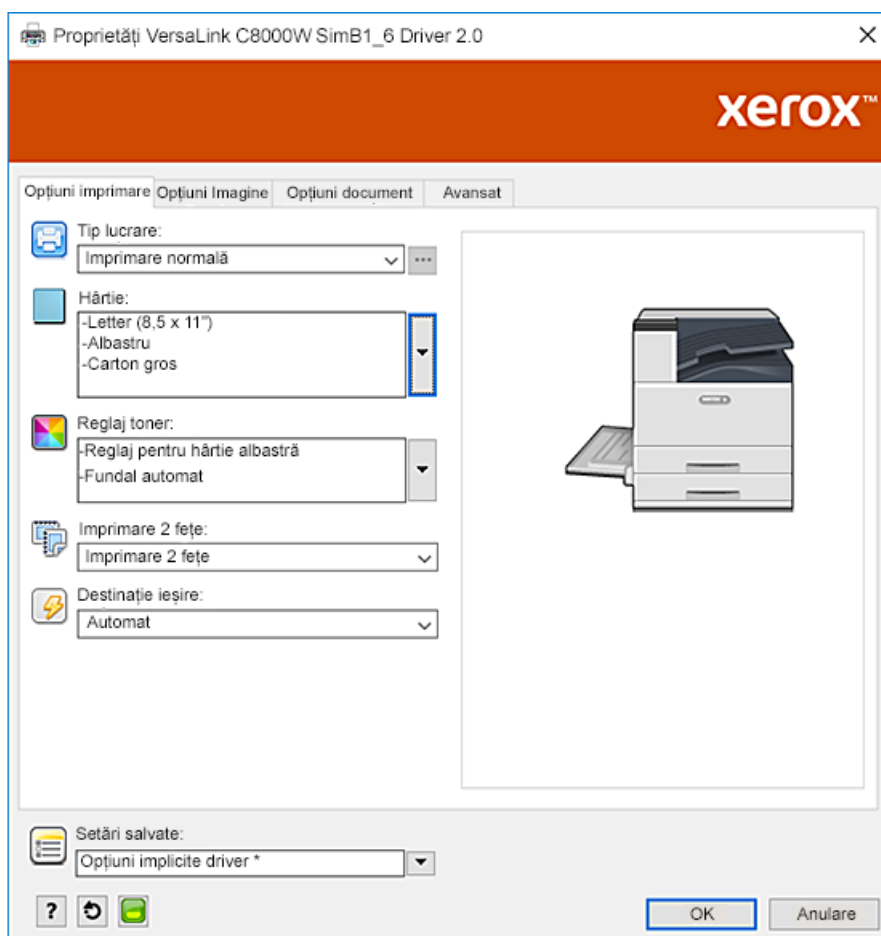


Căsuță verde și galbenă pe hârtie albastră cu fișier RGB

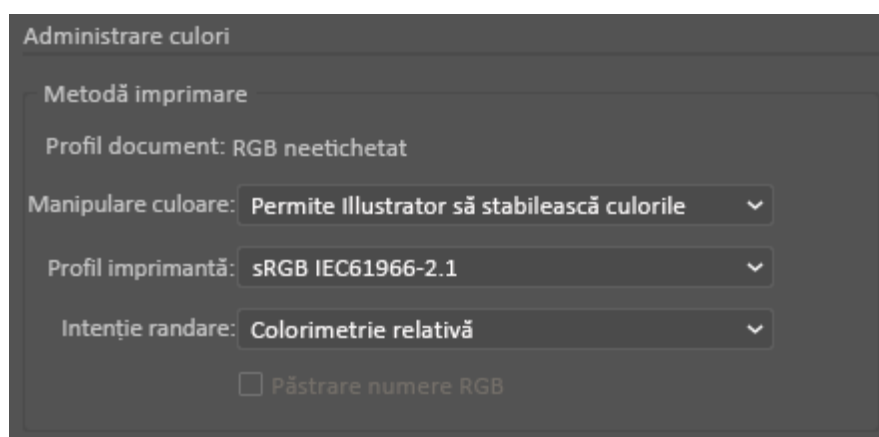
Acest exemplu utilizează un substrat alb cu cyan, magenta și galben deasupra.

1. Într-un document Illustrator, puneți un dreptunghi ca strat inferior în design-ul dvs. Setați culoarea de umplere a dreptunghiului la valoarea RGB fără toner pentru suport de imprimare/copiere albastru, așa cum este definit în tabelul de la [Opțiuni suporturi de imprimare/copiere color](#).
Pentru a seta fundalul automat, în setările din driverul de imprimare, pe lângă setarea **Reglaj pentru hârtie albastră**, la **Reglaj toner** selectați **Fundal automat**.
2. Plasați un alt mic dreptunghi deasupra dreptunghiului de fundal fără toner. Setați umplerea triunghiului mai mic la un gradient între verde și galben.

3. În driverul de imprimare PostScript, selectați opțiunile **Setări hârtie** și **Reglaj toner** după cum este afișat mai jos. Asigurați-vă că tava care conține suportul de imprimare/copiere albastru pe care îl folosiți este selectată. Pentru **Reglaj toner**, pe lângă selecția dvs. de **Fundal automat** la care se face referire la pasul 1, asigurați-vă că și **Reglaj pentru hârtie albastră** este selectat.



4. În setările Illustrator **Administrare culori**, pentru **Manipulare culori**, selectați **Permite Illustrator să stabilească culorile**.



Tonere alb și CMY pe medii transparente utilizând fișiere RGB

Aceste instrucțiuni pentru medii transparente sunt pentru aplicații reflectorizante, nu transmisive.

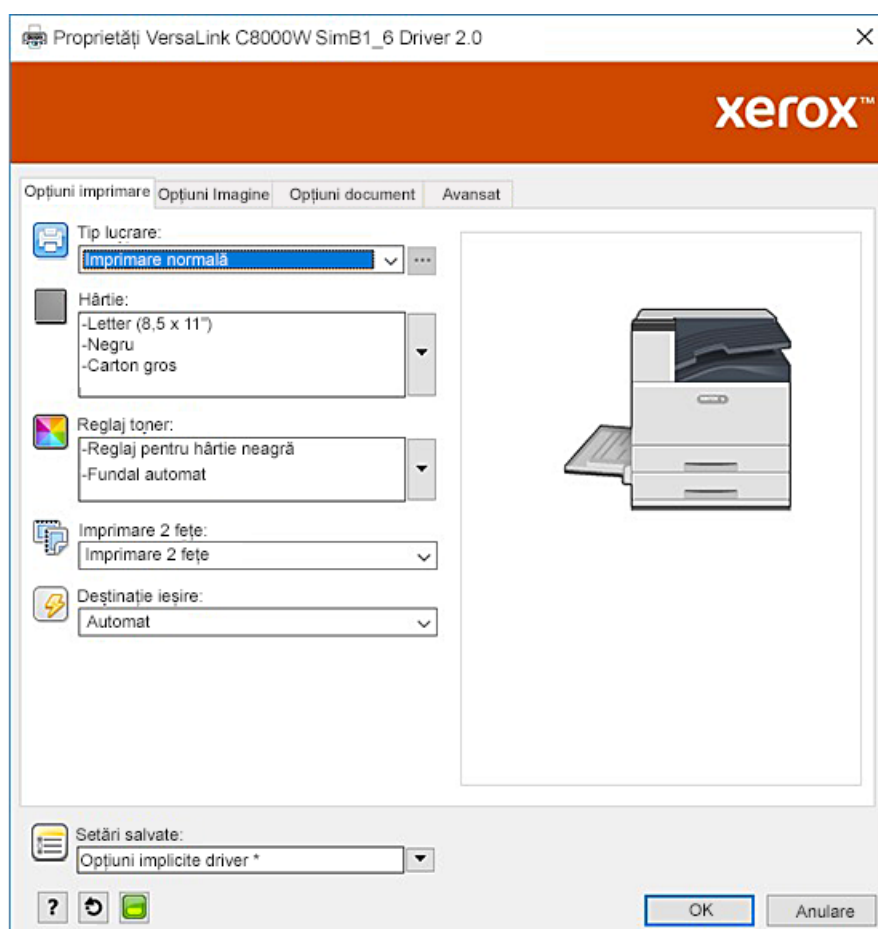
1. Într-un document Illustrator, utilizați un fundal negru pentru designul dvs. Umpleți stratul de jos cu valoarea fără toner pentru negru, așa cum este definită în tabel la [Opțiuni suporturi de imprimare/copiere color](#).

Pentru a seta fundalul automat, în setările **Reglaj toner** din driverul de imprimare, pe lângă setarea **Reglaj pentru hârtie neagră**, selectați **Fundal automat**.

2. Încărcați suportul de imprimare/copiere transparent în tava manuală. În driverul de imprimare, pentru **Hârtie**, selectați dimensiunea corectă și specificați **Negru** și **Carton gros**.

 **Notă:** Aceste opțiuni produc cele mai bune performanțe de contopire.

3. Selectați opțiunile **Reglaj toner** afișate. Asigurați-vă că tava care conține suportul de imprimare/copiere transparent pe care îl folosiți este selectată. Pentru **Reglaj toner**, pe lângă selecția dvs. de **Fundal automat** la care se face referire la pasul 1, asigurați-vă că și **Reglaj pentru hârtie neagră** este selectat.



4. Reglați setările Illustrator **Administrare culori**. Pentru fișiere CMYK, permiteți imprimantei PostScript să aloce culorile și să mențină valorile CMYK. Pentru fișiere RGB, permiteți Illustrator să stabilească culorile.
Pentru sfaturi pentru imprimare pe suporturi de imprimare/copiere transparente, consultați [Linii directoare pentru imprimarea pe suporturi de imprimare/copiere transparente](#).

Sfaturi generale privind utilizarea produselor de design Adobe

- Dacă utilizați o umbră cu InDesign® sau Illustrator, poate apărea o căsuță în jurul imaginii.
- Un amestec neaplatizat poate produce rezultate nedorite care pot fi văzute doar în documentul imprimat.
- Valorile fără toner nu sunt recunoscute pentru imagini raster, cum ar fi anumite gradient, umbre sau amestecuri vectoriale plus raster. Ca rezultat, toate zonele sunt acoperite cu toner, ceea ce previne discontinuități nedorite în imaginile care au această valoare.
- Atunci când creați un document nou în InDesign și Illustrator, începeți cu un set de culori implicite. Imprimați pe hârtie neagră pentru a verifica dacă culorile se potrivesc așteptărilor dvs. În cazul în care culorile nu sunt ceea ce așteptați, puteți crea propriile dvs. culori.
- Obiectele sunt procesate și imprimate funcție de ordinea obiectelor și straturilor din design-ul dvs.

A

Suporturi de imprimare/copiere de referință Xerox

Această anexă conține:

- [Valori fără toner pentru suporturile de imprimare/copiere de referință Xerox 38](#)

Valori fără toner pentru suporturile de imprimare/copiere de referință Xerox

Culoare suport de imprimare/copiere	Suporturi de imprimare/copiere de referință Xerox	Setare reglaj toner	Valori fără toner		Valori colorimetrice suport de imprimare/copiere		
			RGB (0-255)	CMYK (%)	L*	a*	b*
Negru	Mohawk Vellum -6X40-80-320M-L-BLACK	Reglaj pentru hârtie neagră	64, 64, 64	0, 0, 0, 100	26,168	0,993	-2,243
Alb	Xerox Bold	Reglaj pentru hârtie albă	255, 255, 255	0, 0, 0, 0			
Albastru	Carnival Vellum iTone Cover- 80-S-Deep Blue	Reglaj pentru hârtie albastră	16, 32, 64	70, 50, 5, 70	25,193	-0,18	-15,047
Galben	Carnival Vellum Cover- 80-L-Yellow	Reglaj pentru hârtie galbenă	255, 255, 128	0, 0, 50, 0	81,899	12,33262	63,70108
Verde	Carnival Vellum iTone Cover- 80-S - Forest Green	Reglaj pentru hârtie verde	16, 48, 32	85, 50, 70, 50	30,758	-13,019	0,859
Roz	Mohawk Vellum Cover- 80 - 216 gm ² - Rhodamine	Reglaj pentru hârtie roz	255, 64, 255	0, 50, 0, 0	55,385	58,743	-5,491
Gri	Strathmore Prem Wove Text- 80-L-Smoke Gray	Reglaj pentru hârtie gri	191, 191, 191	11, 11, 11, 11	63,428	0,346	2,225
Roșu	Carnival Vellum iTone Cover-80-S-Red	Reglaj pentru hârtie roșie	255, 32, 48*	0, 100, 85, 20*	35,635	47,642	17,762
Portocaliu	Mohawk Vellum Text - 70 L- Warm Red	Reglaj pentru hârtie portocalie	255, 160, 96	0, 35, 85, 0	63,831	51,833	43,899
Violet	Strathmore Prem Wove Text- 80-L-Eggplant	Reglaj pentru hârtie violet	79, 63, 79	85, 85, 70, 5	28,007	9,508	-5,494
Maro	Strathmore Prem Wove Text- 80-L-Mahogany	Reglaj pentru hârtie maro	80, 64, 64	50, 50, 50, 35	26,684	3,9	4,095
Cyan	Mohawk Vellum Cover- 80 -L-Cyan	Reglaj pentru hârtie cyan	86, 255, 255	85, 20, 0, 0	55,261	-18,258	-38,488

* Utilizați această valoare pentru versiuni software pentru această imprimantă ulterioare versiunii 72.64.01. Pentru versiunea software 72.64.01, utilizați RGB [240,80,112] sau CMYK [10,85,50,10].

B

Funcție fundal automat

Această anexă conține:

- Probleme cunoscute cu funcția Fundal automat 40

Probleme cunoscute cu funcția Fundal automat

Există câteva probleme cunoscute atunci când folosiți funcția Fundal automat doar în driverul de imprimare, în loc să folosiți valorile fără toner pentru a seta fundalul în mod manual. Următoarea listă detaliază aplicația și sistemul de operare afectat, precum și soluția:

- Acrobat®: Dezactivare PostScript Passthrough pe Mac® și Microsoft® Windows.
- Illustrator®: Fără probleme.
- Microsoft® Publisher: Fără probleme.
- InDesign®: Fără probleme.
- Microsoft® Word: În Microsoft® Word pentru Microsoft® 365 și Mac®, asigurați-vă că schimbați culoarea de fundal de la alb la 100 % transparent.
- Microsoft® PowerPoint:
 - Microsoft® Windows®: Schimbați culoarea de fundal de la alb la 100 % transparent.
 - Mac®: Funcția Fundal automat nu funcționează cu această aplicație. În loc de aceasta, setați manual o valoare fundal fără toner în designul documentului dvs.
- Alte aplicații: Este posibil ca funcția Fundal automat să nu funcționeze așa cum este de așteptat în alte aplicații. În aceste cazuri, setați manual o valoare fundal fără toner în designul documentului dvs.

