

Impressora Colorida Xerox® 560/570
Brochura



Impressora Colorida Xerox® 560/570
Produtividade e cor notáveis em todos
os ambientes de trabalho.





Produtividade, escalabilidade e imagem de qualidade profissional, tudo num único equipamento.

A Impressora Colorida Xerox® 560/570 oferece versatilidade nas aplicações e uma qualidade de imagem profissional, sendo suficientemente flexível para crescer com o seu negócio. É uma solução "tudo em um" que aumenta a produtividade de qualquer ambiente.

Resumo da Impressora Colorida Xerox® 560/570

- **Velocidade:** Até 60/70 ppm em cor e 65/75 ppm em P/B
- **Resolução:** 2400 x 2400 dpi
- **Toner:** Xerox® de Agregação em Emulsão (EA) com tecnologia de fusão a baixa temperatura
- **Gramatura máxima do papel:** Até 300 g/m² e 220 g/m² para duplex em todos os suportes
- **Dimensão dos Suportes:** Até SRA3+ / 330 x 488 mm

Uma solução flexível e econômica desde o início.

Os seus times querem a flexibilidade e o workflow produtivo de um equipamento multifuncional. Suas equipes de gráfica, de criação e de produção precisam de um nível mais alto de qualidade e finalização. A Impressora Colorida Xerox® 560/570 fornece o melhor dos dois mundos.

A Xerox® 560/570 permite-lhe imprimir, copiar, enviar faxes (opcional) e digitalizar - incluindo digitalização e impressão com PC, USB ou email. Também pode imprimir a partir de qualquer smartphone ou tablet. É por isso que a Xerox® 560/570 aumenta a eficiência de qualquer escritório.

Capture novos negócios e mantenha a impressão colorida de alto valor em seu escritório.

- Imprima até 60/70 páginas por minuto em cores e até 65/75 páginas por minuto em preto e branco. Com a fácil programação e workflows automáticos, resolva reviravoltas, com estilo.

- Versatilidade em suportes de impressão - quer sejam com ou sem revestimento até 300 g/m².
- Opções de finalização inline oferecem acabamento profissional a apresentações, brochuras e relatórios, através de grampeamento, perfuração, dobragem e ajuste das faces.
- Uma seleção de servidores de impressão adicionais permitem melhorar a gestão de cor e otimizar processos muito trabalhosos.
- A capacidade para trabalhar com dados variáveis, possibilita capitalizar as aplicações personalizadas para correio direto.

Supere as expectativas.

A Impressora Colorida Xerox® 560/570 foi projetada com o melhor que há em impressão digital. Quer precise criar uma brochura para os seus clientes, ou uma atraente proposta, ou apresentação, ou até autocolantes para janela ou etiquetas de sinalização em poliéster, obterá sempre resultados surpreendentes.

Transforme e trabalhe de forma mais simples e inteligente.

Quando o trabalho se torna mais simples, as pessoas são mais produtivas.

A Impressora a Cores Xerox® 560/570 simplifica o processo de digitalização, edição e armazenamento de documentos - todas as ferramentas de que precisa para realizar trabalhos de qualidade de forma mais eficiente.

Capture a produtividade com a digitalização e fax*.

- **Verdadeiro multi-tarefas.** Digitalize, imprima, copie, envie faxes* ou encaminhe arquivos – simultaneamente. Faça uma pré-visualização no visor das imagens digitalizadas e dos faxes* e evite os erros.
- **Poupe tempo e passos.** A Xerox® 560/570 oferece uma digitalização superior e permite enviar os arquivos para qualquer local. Envie listas por email, grave no disco, envie para PC, servidor, USB ou fax*. Crie um PDF pesquisável num único passo.

Aumente as suas possibilidades e transforme o modo como realiza trabalhos com o poder das soluções de workflow Xerox®.

- **Xerox® ConnectKey™ for SharePoint.** Digitalize arquivos diretamente para Microsoft® SharePoint® e para outras pastas do Windows®. Pode também ir além do armazenamento básico de arquivos, convertendo os documentos em dados inteligentes e aplicando-lhes políticas SharePoint. Obtenha mais informações em <http://www.office.xerox.com/software-solutions/xerox-connectkey-sharepoint/ptbr.html>.
- **Xerox® Scan to PC Desktop®.** Elimine a barreira entre os documentos Microsoft® Office, PDFs e papel. Scan to PC Desktop permite personalizar os menus de digitalização na sua Xerox® 560/570 diretamente a partir da desktop. Obtenha mais informações em <http://www.office.xerox.com/software-solutions/xerox-scan-to-pc-desktop/ptbr.html>.
- **Xerox® Mobile Print.** A Xerox tem todas as opções para permitir uma impressão segura e exata a partir de qualquer dispositivo Apple® iOS®, Android™ e BlackBerry®. Obtenha mais informações em <http://www.office.xerox.com/software-solutions/xerox-mobile-print-solution/ptbr.html>.

Seguro e confiável.

- **Certificação Common Criteria (ISO 15408) completa do sistema a EAL3.** Este certificado assegura que a Impressora Colorida Xerox® 560/570 está em conformidade com os mais rigorosos padrões de segurança.
- **Impressão segura.** Mantenha a privacidade dos documentos, retendo os trabalhos de impressão na fila até o usuário informar a sua senha.
- **PDF protegido por senha.** Esta função requer uma senha para abrir e visualizar uma digitalização sensível.
- **Encriptação standard 256-bit e FIPS 140-2.** O função de ouro na manutenção dos seus dados seguros – Sobreposição da Imagem no Disco. Apague automaticamente as imagens do dispositivo.

Fácil controle e rastreamento dos custos.

- **Xerox® Standard Accounting (XSA).** Este software é uma função padrão que reside localmente no equipamento. Ele oferece funções superiores de contabilização que lhe permitem monitorar, analisar e limitar a utilização do equipamento. Saiba qual a origem dos custos para que consiga controlá-los.
- **Equitrac Office®.** Proporciona um workflow de impressão móvel, seguro e conveniente enquanto controla os custos e simplifica a administração (opcional). Obtenha mais informações em <http://www.office.xerox.com/software-solutions/equitrac-office/ptbr.html>.
- **Xerox Secure Access Unified ID System®.** Secure Access integra-se com a solução existente de cartões de identificação do empregado, permitindo que os usuários desbloqueiem o acesso às funções do sistema, aproximando ou passando o cartão. Obtenha mais informações em <http://www.office.xerox.com/software-solutions/xerox-secure-access/ptbr.html>.





Promova a sua imagem e destaque-se da multidão.

A qualidade de imagem de referência que esperava. Resultados que surpreendem.

A inovação vem de casa.

- **Cores vivas e detalhes incríveis.** Com uma resolução de 2400 x 2400 dpi, as imagens são ricas, com texto nítido e os seus trabalhos impressionam sempre.
- **Excelente qualidade de imagem.** A nossa tecnologia de Toner Xerox® de Agregação em Emulsão (EA), de fusão a baixa temperatura, inclui partículas de toner pequenas e consistentes que crescem através de processos químicos e produzem uma ótima qualidade de imagem com transições suaves e uma finalização semelhante a offset.
- **Mantenha os trabalhos em andamento.** Toda as impressoras possuem componentes que eventualmente se gastam, mas com o Xerox® Smart Kit® Peças Substituíveis pelo Cliente, pode continuar a trabalhar, sem necessitar de chamar a assistência técnica. Basta retirar as unidades usadas, introduzir as novas unidades e continuar a trabalhar. Os Smart Kits incluem rolos de tambor, fusor, corotron de carga e coletor de toner usado.

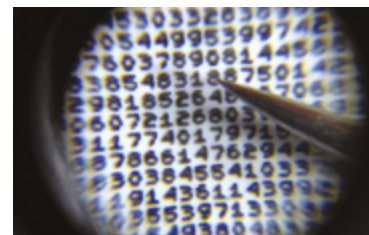
É a sua imagem.

Solte a sua criatividade.*

- **Faça coincidir as cores e os logos da empresa.** A Impressora Colorida Xerox® 560/570 oferece PANTONE® licenciado para casar cores com PANTONE MATCHING SYSTEM®, PANTONE GOE™ e PANTONE PLUS.
- **Certificação True Adobe® PostScript® 3™ e o mais recente Adobe PDF Print Engine (APPE).** Estas funções e as elevadas velocidades, significam que a sua criatividade pode ser ilimitada.

Controle total, quando é mais preciso.

- **Tecnologia de registo avançada.** Consiga um maior controle (rebordos, correção da inclinação) dos seus projetos importantes.
- **Personalize as suas definições.** A personalização do papel, permite-lhe criar, armazenar e recuperar perfis exclusivos de papel que podem ser usados sempre que precisa.



Impressora Colorida Xerox® 560/570: Fonte Xerox® MicroFont no tamanho 0.6, comparada com um alfinete na imagem.

Combinamos resolução de impressão líder da classe (2400 x 2400 dpi) com as propriedades exclusivas do Toner EA da Xerox®, com fusão a baixa temperatura. O resultado foram detalhes fantásticos e uma finalização semelhante a offset com cores vivas. Isto também permite um extraordinário desempenho em novos suportes de impressão tais como Xerox® NeverTear, sintéticos, poliéster e outros.

Qualquer que seja a dimensão e mercado do seu trabalho, nós satisfazemos os seus requisitos.

Opções de Finalização



1
Bandeja de Recepção Offset: empilha 500 folhas.

2
Finalizador Advanced: Ideal para encadernadores, manuais, relatórios e apresentações básicos. Esta opção de finalização oferece grampeamento de 50 folhas em várias posições e perfuração com 2 ou 4 furos.

3
Finalizador Profissional: A escolha para manuais, papel sem revestimento, etc. Além das funções do Finalizador Avançado, este finalizador inclui grampeamento na lombada com dobra central para fácil criação de booklets em dobra V e booklets até 15 páginas.

4
GBC® AdvancedPunch™¹: Permite-lhe criar internamente documentos com encadernação profissional, juntando impressão, perfuração e separação num único passo conveniente.

5
Finalizadores Light Production²: As versáteis opções de finalização permitem criar booklets com revestimento, brochuras e mailers dobrados, assim como empilhar, grampear e perfurar. Também incluem uma bandeja de entrada com interposição. Escolha entre um finalizador light production, finalizador light production com Booklet Maker ou finalizador light production com Booklet Maker e dispositivo de dobragem.

6
Xerox® SquareFold® Trimmer Module¹: Melhora as capacidades do Finalizador Light Production com booklet maker, adicionando funções muito desejadas, tais como lombada quadrada nas capas e ajuste da face na produção de booklets.

¹ Necessita de um Módulo de Interface e Finalizador Light Production

² Necessita de um módulo de interface

Opções de Alimentação



7
Alimentador de Alta Capacidade: Tem capacidade para 2.000 folhas A4, numa série de gramaturas

8
Alimentador de Alta Capacidade para Formatos Maiores: Aumenta a capacidade com um ou dois pontos de seleção de suportes de impressão para SRA3 / 330 x 488 mm e até 2.000 ou 4.000 folhas de capacidade.

Aplicações de Finalização



Ordenar e separar



Grampeamento



Perfuração



Booklet



Dobragem em V



Dobragem em Z



Dobragem em Tríptico



Dobragem em Z de A3



Acertos



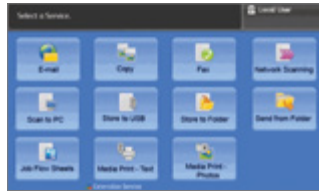
Dobragem em quadrado

Servidores de impressão que se adaptam a qualquer fluxo de trabalho.

Temos vários servidores de impressão disponíveis, para que encontre um que se adapte às suas necessidades.

Servidores Integrados Xerox®

Conte com cor superior e workflows top de linha.



O Xerox® Integrated Color Server

Vem de fábrica com todas as Xerox 560/570, sendo ideal para aplicações office top de linha. Ficarão encantados com a simplicidade sem igual e com o valor num visor touchscreen. Obtenha mais informações em www.xerox.com/560integrated-colorserver.

O Xerox® EXi Integrated Fieri® Color Server

Cor de qualidade líder de mercado e utilitários de workflow que lhe permitem assumir o comando. Obtenha mais informações em www.xerox.com/560integrated-colorserver.

Xerox® External Servers

Servidores poderosos com ferramentas de cor, capacidades de workflow e elevada velocidade na ponta dos dedos.



Xerox® EX Print Server, Powered by Fieri®

A tecnologia Fieri aumenta os seus lucros criando documentos com grande impacto, incluindo imagens vivas e uma cor que irá exceder as expectativas dos seus clientes. Obtenha mais informações em www.xerox.com/560ex-printserver.



Xerox® FreeFlow® Print Server

O Xerox® FreeFlow Print Server inclui uma combinação sofisticada de workflows de produção e de empresa. Possui uma robusta gestão da fila de impressão, tecnologia ConfidentColour e impressão variável. Obtenha mais informações em www.xerox.com/560freeflow-printserver.

Antes



Depois



Gestão de Transparências

Antes



Depois



Destaques spot color

O Adobe PDF Print Engine – ou APPE – é a norma de ouro do processamento PDF, produzindo arquivos PDF que percorrem a sua reprografia com um mínimo de intervenção. Sem mais problemas de transparência, sem mais desafios de correspondência de cor. Em vez disso os tempos de execução serão mais rápidos, os resultados mais exatos e a fidelização dos clientes aumentará.



Crie novas aplicações fantásticas, com uma fácil finalização inline.

O mundo da impressão está repleto de novas aplicações e de novas formas de usar a cor, os suportes de impressão e a finalização. A extraordinária qualidade de imagem, robusto leque de suportes de impressão, flexíveis opções de finalização e as opções de servidor da Impressora Colorida Xerox® 560/570 integram-se nos workflows da empresa, tornando-o o equipamento perfeito para a captação de novos negócios, mantendo mais aplicações no escritório.

Suportes de impressão especiais para resultados especiais.

A Xerox® 560/570 foi desenhada tendo em conta a grande variedade de suportes de impressão.

Maravilhe os seus clientes com propostas finalizadas, brochuras chamativas e tire ainda partido da nova e excepcional capacidade de suportes de impressão para se destacar verdadeiramente.

A Xerox® 560/570 permite-lhe pensar grande. Etiquetas de sinalização, Cartões de identificação, Aplicações para janelas, Etiquetas, Sintéticos e outros.

Realize trabalhos com confiabilidade em muitos dos suportes atualmente disponíveis tais como o Xerox® Premium NeverTear digital sintético e outros.

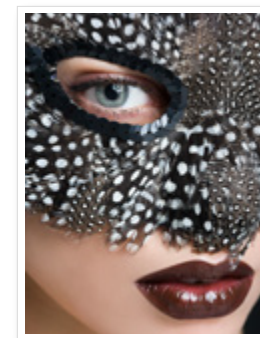
Com o nosso poliéster especial e Toner EA de fusão a baixa temperatura, os trabalhos são fundidos no poliéster de uma forma química, assegurando uma qualidade de imagem fantástica em suportes de impressão especiais tais como poliéster e outros, o que lhe permite disponibilizar um conjunto mais vasto de suportes de impressão. Premium NeverTear é resistente a água, óleo, gordura e rasgões.



Sinaléticas NeverTear da Xerox® para janelas

Impressão de produção com workflows empresariais a preços acessíveis.

Qualidade de imagem, facilidade de uso, leque de suportes de impressão, opções de alimentação e finalização, aliadas a soluções de workflow de primeira classe na ponta dos seus dedos. Expanda as suas capacidades de impressão digital a cores e reduza os custos com a impressora a cores Xerox® 550/560.



- **Brochuras** – crie facilmente brochuras coloridas de qualidade profissional com produtividade aumentada pela dobragem inline e dobra em quadrado.
- **Apresentações/Newsletters** – realização de furos e grameamento inline tornam a produção de apresentações e de newsletters rápida e fácil.
- **Manuais e Relatórios** – a inserção de separadores mantém os relatórios anuais e os relatórios financeiros organizados, enquanto que a realização de furos e o grameamento mantém as páginas seguras.
- **Posters** – o grande leque de suportes de impressão permite-lhe realizar posters em robustos suportes couché – até SRA3+.
- **Suportes Especiais e Aplicações fotográficas** – uma cor impecável e uma qualidade de imagem com acabamento de foto trarão os clientes até si para todas as aplicações de foto mais recentes.

Resolução

- Impressão/Cópia: 2400 x 2400 dpi Digitalização: 200 x 200, 300 x 300, 400 x 400, 600 x 600
- Lineaturas: 600, 300, 200 e 150 Pontos em Cluster, 200 Tramas de linhas rodadas¹
- Percurso do Controlador de Impressão: 600 x 600 x 8 dpi

Tecnologia

- Impressão, fax (opcional), cópia, digitalização, pré-visualização, e-mail
- Capacidade de abastecimento de papel e de toner em funcionamento.
- Avançada Tecnologia de Registro para um controle mais rigoroso, ±1,2 mm ao longo da extremidade principal, frente/verso
- Configuração personalizada de papel/perfis de alinhamento
- Toner Xerox® EA de fusão a baixa temperatura
- Unidades substituíveis Xerox® Smart Kit® para toners, tambores, módulo de fusão, Charge Corotron, recipiente de resíduos, agrafos

Credenciais de Artes Gráficas²

- Certificação Fogra, PANTONE Matching System®, PANTONE GOE, PANTONE Plus, Adobe PDF Print Engine¹

Scanner Integrado

- Capacidade para 250 folhas
- 50 ppm a cores/65 ppm em preto no modo de cópia; 50 ppm em cores/ 80 ppm em preto no modo de digitalização em rede
- Originais até A3 com gramaturas entre 38 – 105 g/m²
- Alimentador de documentos automático duplex (DADF)

Produtividade/Velocidades de Impressão

- Ciclo de trabalho³: 300.000
- AMPV⁴: 10.000 a 50.000 páginas por mês

Impressora Xerox® 560/570 impressão colorida

- A4
 - 60/70 ppm (64-105 g/m²) sem revestimento
 - 43/50 ppm (106-176 g/m²) sem revestimento, (106-150 g/m²) couché
 - 30/35 ppm (177-300 g/m²) sem revestimento, (151-300 g/m²) couché
- A3
 - 30/35 ppm (64-105 g/m²) sem revestimento
 - 21/25 ppm (106-176 g/m²) sem revestimento, (106-150 g/m²) couché
 - 14/17 ppm (177-300 g/m²) sem revestimento, (151-300 g/m²) couché
- SRA3
 - 27/30 ppm (64-105 g/m²) sem revestimento
 - 19/19 ppm (106-176 g/m²) sem revestimento, (106-150 g/m²) couché
 - 12/12 ppm (177-300 g/m²) sem revestimento, (151-300 g/m²) couché

Xerox® 550/560 impressão P/B

- A4
 - 65/75 ppm (64-176 g/m²) sem revestimento
 - 43/50 ppm (177-300 g/m²) sem revestimento, face impressa para cima (106-176 g/m²) couché
 - 30/35 ppm (177-300 g/m²) couché
- A3
 - 33/37 ppm (64-176 g/m²) sem revestimento, face impressa para cima
 - 21/25 ppm (177-300 g/m²) sem revestimento, (106-176 g/m²) couché
 - 14/17 ppm (177-300 g/m²) couché
- SRA3
 - 29/33 ppm (64-176 g/m²) sem revestimento
 - 19/19 ppm (177-300 g/m²) sem revestimento, face impressa para cima (106-176 g/m²) couché
 - 12/12 ppm (177-300 g/m²) couché

Papel

Flexibilidade/Gramaturas

- Bandejas Internas para papel de 64-220 g/m² não revestido e couché
 - Bandeja 1: 500 folhas SRA3, Bandeja 2: 500 folhas A3, Bandeja 3: 870 folhas A4, Bandeja 4: 1140 folhas A4
 - Bypass 250-folhas até 300 g/m² não revestido e couché, até 330 x 482 mm
 - Opcional 2.000 folhas HCF e OHC (1 ou 2 bandejas)
- ### Capacidade e Alimentação (A4)
- 3.260 folhas std / 7.260 máx
 - Impressão frente e verso:
 - 176 g/m auto duplex para todos os suportes
 - 220 g/m² auto duplex para quase todos os suportes (A4, A3)
 - 300 g/m² duplex manual para todos os suportes a partir das bandejas bypass e Alimentador opcional de alta capacidade para formatos maiores

Opções de alimentação e finalização

Alimentador de alta capacidade (HCF)

- A4, 2.000 folhas até 220 g/m²

1 ou 2 bandejas Alimentador de alta capacidade para formatos maiores (OHC)

- 64-300 g/m² sem revestimento, 106-300 g/m² couché
- 182 x 250 mm – B5 a SRA3 / 330 x 488 mm
- Módulo com uma ou duas bandejas: 2.000 folhas / 4.000 folhas
- Suporte para envelopes e suportes pequenos incluído no OHC de 2 bandejas

Bandeja de recepção simples/Bandeja de recepção offset

- Empilhamento para 500 folhas.

Finalizador Avançado

- Bandeja superior para 500 folhas, bandeja do empilhador para 3.000 folhas
- Grampeamento em várias posições, perfuração até 50 folhas

Finalizador Profissional

- Bandeja superior para 500 folhas, bandeja do empilhador para 1.500 folhas
- Grampeamento até 50 folhas, perfuração
- Dobra, criador de booklets agrafados no vinco até 15 folhas sem revestimento, 7 folhas de 106-176 g/m² couché, 5 folhas de 177-220 g/m² couché

Módulo de Interface

- Para Finalizadores Light Production. Permite reduzir a curvatura de suporte de impressão couché/gramatura elevada.

Finalizador Light Production

- Bandeja superior para 500 folhas, bandeja do empilhador para 3.000 folhas
- Perfuração eagrafamento em várias posições, quad/4 grampos
- Grampeamento até 100 folhas
- 200 folhas interpostas para pré-impressão e folhas com mancha integral de impressão

Finalizador Light Production com Booklet Maker – inclui todas as funções do Finalizador Light Production mais:

- Dobragem dupla de booklets com grampo no vinco até 25 folhas (100 páginas impostas de suporte com 75 g/m²)

Finalizador Light Production com Booklet Maker e módulo de dobragem - inclui todas as funções do Finalizador Light Production e Booklet Maker mais:

- Módulo Opcional de Dobragem para A3/A4 dobra tripla/em Z

GBC AdvancedPunch™⁵

- Configurações de perfuração disponíveis em A4
- Incluídos vários conjuntos de cortantes intercambiáveis

Xerox® SquareFold® Trimmer Module⁵

- Dobra em quadrado até 25 folhas
- Acerto da face entre 2-20 mm em incrementos de 0,1mm
- Gramaturas de papel entre 64-300 g/m² couché e sem revestimento

Grampeador

- Grampeamento até 50 folhas de 90 g/m²

Xerox® Integrated Colour Server (standard)

Especificações de Hardware (igual ou melhor)

- Disco rígido de 80 GB, 2 GB RAM
- Visor touchscreen colorido de 10,4 pol
- Interface de Ethernet (10 MBTX/sec, 100 MBTX/sec, 1000 MBTX/sec opção)

Ambientes do Cliente Suportados

- Windows® XP SP1 e posterior (32 e 64 bit), Server 2003/2008 (32 e 64 bit), Vista (32 e 64 bit), Windows 7 (32 e 64 bit), Mac OS® 10.4 e superior, Citrix, driver personalizado para Unix: AIX® 5 v5.3, HP-UX® 11.0/11i v2, Solaris® 8/9/10, Linux Fedora Core® 1/5, Red Hat ES4, SUSE® 10/11
- Certificação Citrix, WHQL¹

PDLs e Formatos de Dados

- PDF, XPS®, emulação PCL® 6, HP-GL2 (envio direto), Adobe® PostScript® 3™ opção, TIFF, JPEG

Digitalização

- Digitalização para E-mail, Digitalização para Pasta, para PC, para Caixa de Correio (privada e pública), as opções incluem Digitalização para USB, FTP, SMB, Secretária, PDF com pesquisa de texto, PDF/A, XPS, pré-visualização de miniaturas

Segurança

- Impressão Segura Standard, Autenticação com LDAP/Kerberos/SMB/CAC, PDF protegido por palavra-passe, Codificação FIPS 140-2, E-mail codificado S/MIME, IPSec, 802.1X, SNMP v3.0, E-mail com SSL, Sobreposição de Imagem (Imediata, Programada, A Pedido), Codificação de Dados no Disco Rígido, Características de Segurança Opcional CAC, Xerox Secure Access Unified ID System®, IPv6 Ready, Codificação 256 Bit, Certificação Common Criteria⁶

Outras opções

- USB, Leitor de Cartões de Memória, Kit de Ativação de Cartão de Acesso Comum, Opções de Contabilização, Extensible Interface Platform Enabled (EIP), Interface para Dispositivos Externos, Impressão Telemóvel/Smartphone

Servidores de Impressão Opcionais

Xerox® FreeFlow® Print Server

Xerox® EXi Integrated Fiery® Colour Server

Xerox® EX Print Server, Powered by Fiery®

Requisitos elétricos

- Impressora: 220 - 240 VAC, 50/60 Hz
- Opções: 100-240 VAC, 50/60 Hz
- Alimentação / Finalização opcional:
 - Cada módulo requer 100–240 VAC, 50/60 Hz de alimentação

Dimensões da Impressora

- Altura 1.391,5 mm, Largura 1.574 mm, Profundidade 803 mm

¹ Depende do Servidor de Impressão selecionado

² Necessita de um Servidor de Impressão (e.g. FreeFlow ou EFI)

³ Ciclo de trabalho - Volume máximo de capacidade esperado em determinado mês. Não se espera que seja mantido regularmente.

⁴ Volume Médio de Impressão Mensal - Rendimento de impressão mensal regular previsto.

⁵ Necessita de um Módulo de Interface e Finalizador Light Production

⁶ Pendente

Para obter especificações mais detalhadas e assistir a um vídeo do produto, visite:

<http://www.xerox.com/digital-printing/printers/digital-press/xerox-color-550-560/ptbr.html>.

Visite nosso site: www.xerox.com.br.