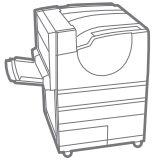


Phaser®  
7760  
A3  
Farblaserdrucker



# Xerox® Phaser® 7760

## Farblaserdrucker

Die beste Wahl  
für jeden Grafiker



# Phaser® 7760 Farblaserdrucker

**Zuverlässig hohe Farbqualität ist extrem wichtig, wenn Sie Ihre Ideen und Konzepte mit visuellen Hilfsmitteln einprägsam vermitteln möchten.** Aus genau diesem Grund ist der Xerox Phaser 7760 Farbdrucker für jeden Grafiker die beste Wahl. Mit brillanten Farben, hoher Geschwindigkeit und benutzerfreundlichen Funktionen liefert er jeden Ausdruck in absoluter Spitzenqualität.

## Farbqualität, auf die Sie sich verlassen können

Sie bekommen garantiert immer genau die Farben, die Sie erwarten. Denn dieser Drucker verfügt über spezielle Technologien und Software, mit denen Sie die Ausgabefarben genau vorgeben und regeln können. Die Endergebnisse entsprechen also stets Ihren Erwartungen: Sie erhalten von der ersten bis zur letzten Seite zuverlässig hohe Farbgenauigkeit und gestochen scharfe Bilder und Texte.

- **Bis zu 1.200 x 1.200 dpi Auflösung** für feine Linien und gestochen scharfen Text.
- **Fotomodus mit 600 x 600 x 4 dpi** für weiche Farbübergänge, insbesondere bei der Wiedergabe von Hauttönen.
- **Unglaublich zuverlässige Ausgabequalität** mit glänzenden, lebhaften Farben und sattem, tiefem Schwarz – durchgängig für die gesamte Auflage.
- **Mit der Black-Trapping-Funktion „Schwarz Überfüllen“** wird schwarzer Text auf farbigem Hintergrund und farbiger Text auf schwarzem Hintergrund gestochen scharf gedruckt.
- **Dank TekColor-Korrektur** können Sie die Ausgabefarben Ihres Computer-Monitors, einer Druckmaschine oder eines sonstigen Geräts präzise simulieren. Über eine branchenweit führende Treiberschnittstelle kann das Farbmanagement sowohl für Bürografiken als auch für Farbauszüge, Schwarzweiß-Grafiken und Schmuckfarben manuell oder automatisch durchgeführt werden.
- **Die Farbmanagement- und Farbkalibrierungssoftware PhaserMatch® 4.0** sorgt für ausgereifte Farbsteuerung und -genauigkeit.

## Unschlagbare Leistung

Wenn Sie wichtige Projekte termingerecht drucken müssen, dann haben Qualität und Geschwindigkeit oberste Priorität. Der Phaser 7760 Drucker ist für den Druck hoher Auflagen gerüstet und überzeugt zudem mit beeindruckender Geschwindigkeit, effizienter Verarbeitung und diversen zeitsparenden Funktionen. Und er liefert Ihnen jederzeit zuverlässig die hohe Qualität, die Sie erwarten.

- **Beeindruckende Geschwindigkeit.** Drucken Sie mit bis zu 35 Seiten/Min. in Farbe und bis zu 45 Seiten/Min. in Schwarzweiß bei einer schnellen Ausgabe der ersten Farbseite nach nur 9 Sekunden.
- **Der 800-MHz-PowerPC-Prozessor** bewältigt spielend auch komplexe, grafikintensive Layout-Dateien.
- **Ein bis zu 1 GB großer Arbeitsspeicher** lässt Warteschlangen keine Chance und hält die Produktion in Gang.
- **Die Unterstützung zahlreicher Druckmaterialarten**, benutzerdefinierte Seitenformate, Broschüren- und Bannerdruck sowie der Druck auf schwerem Papier garantieren größtmögliche Flexibilität bei der Bewältigung verschiedener Projekte.

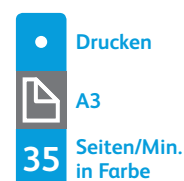
## Einrichtung, Verwaltung und Druck – alles kinderleicht

In Ihrem vielbeschäftigten Büro oder der Grafikabteilung benötigen Sie einen zuverlässigen Drucker, der wartungsfreundlich und einfach zu bedienen ist. Dank der einfachen Einrichtung und den benutzerfreundlichen Funktionen des Phaser 7760 sparen Sie kostbare Zeit und können sich statt dem Drucker intensiv Ihrer eigentlichen Arbeit widmen.

- **Passt in jedes Büro.** Verwandeln Sie das Arbeitsplatzmodell bei Bedarf zum Standsystem mit jeder Menge Kapazität.
- **Dank PrintingScout®-Warnmeldungen und Druckformatsensoren** gehören Fehldrucke ab sofort der Vergangenheit an.
- **Das PhaserSMART®-Ferndiagnose-Tool** bietet bei Bedarf Lösungen und Hilfe bei der Problembehebung an, sodass Sie eine Menge Zeit sparen.
- **Der integrierte Webserver CentreWare® Internet Services** unterstützt Sie bei der Druckerverwaltung und -konfiguration sowie bei der Fehlerbehebung.
- **Intelligente Papierfächer** zeigen den Papierfachstatus in Echtzeit direkt auf Ihrem PC-Desktop an und wählen dann automatisch das richtige Fach aus.
- **Die intelligente Duplexdruckfunktion** erkennt einseitige Druckaufträge automatisch und umgeht in diesen Fällen die Duplexeinheit.

### Phaser® 7760 Die Fakten im Überblick

- Drucken mit bis zu 35 Seiten/min. in Farbe und bis zu 45 Seiten/min. in Schwarzweiß
- Echte 1.200 x 1.200 dpi
- 800-MHz-Prozessor
- Maximales technisches Druckvolumen: 150.000 Seiten/Monat
- 512 MB Speicher, aufrüstbar auf 1 GB

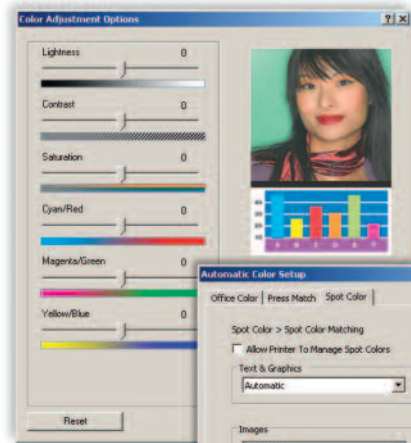
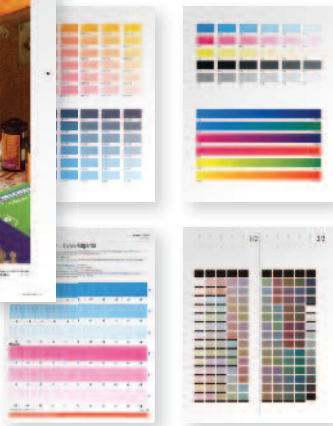


644 x 724 x 493 mm  
(B x T x H:  
bei Konfiguration 7760DN)

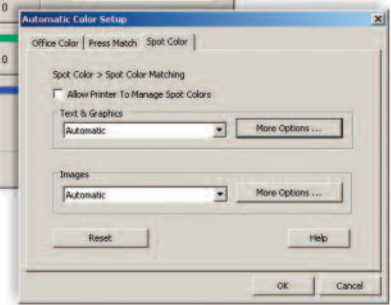




Mit den integrierten Farbkalibrierungs-Tools erzielen Sie immer exakt das gewünschte Ergebnis.



Hochentwickelte Tools für das Farbmanagement erlauben Ihnen, Ihre Ausdrucke noch besser auf Ihre Spezifikationen abzustimmen.



- 1 Das 150-Blatt-Papierfach 1 nimmt verschiedenste Druckmaterialarten in benutzerdefinierten Formaten und sogar 320 x 1.200 mm große Banner auf.
- 2 Das 500-Blatt-Hauptpapierfach unterstützt benutzerdefinierte Formate bis hin zu 297 mm x 432 mm.
- 3 Der Großraum-Papierbehälter für 1.500 Blatt (standardmäßig beim Phaser 7760GX) besteht aus drei Universalbehältern für Papier bis zum Format A3 und erweitert den Papiervorrat auf insgesamt 2.150 Blatt.
- 4 Der Großraum-Papierbehälter für 2.500 Blatt (standardmäßig beim Phaser 7760DX) besteht aus einem Universalbehälter und zwei A4-Behältern. Damit lässt sich der Papiervorrat auf insgesamt 3.150 Blatt ausbauen.
- 5 Automatischer Duplexdruck ermöglicht bequemes und papiersparendes Drucken.
- 6 Zwei optionale Finisher übernehmen für Sie das aufwendige Sortieren, Falzen und Heften Ihrer Dokumente.



## EFI® Colorproof™ XF

Die optionale RIP-Software EFI Colorproof XF stellt eine Reihe benutzerfreundlicher Werkzeuge zur Farbabstimmung bereit, mit denen Unternehmen der Grafikbranche alle Proofing- und Druckaufgaben bestens meistern können. In Verbindung mit der überlegenen Druckleistung des Phaser 7760 Farbdruckers wird sie zur branchenweit kostengünstigsten Lösung für jedes Unternehmen, das ICC-konforme und Fogra-zertifizierte Farbverwaltungsfunktionen benötigt.



Validation Printing System | 22561

# Phaser® 7760

## Farblaserdrucker

	Phaser 7760DN	Phaser 7760GX	Phaser 7760DX
<b>Geschwindigkeit</b>	Bis zu 35 Seiten/Min. in Farbe / 45 Seiten/Min. in Schwarzweiß		
<b>Maximales technisches Druckvolumen</b>	Bis zu 150.000 Seiten/Monat		
<b>Papierverarbeitung</b> Papiervorrat	<b>Papierfach 1:</b> 150 Blatt; Benutzerdefinierte Formate: 100 mm x 140 mm bis 320 mm x 1.200 mm, <b>Papierfach 2:</b> 500 Blatt; Benutzerdefinierte Formate: 140 mm x 182 mm bis 297 mm x 432 mm		
	Optional	<b>Papierfach 3:</b> 500 Blatt; Wählbare Formate: bis zu A3 (297 mm x 420 mm)	
	Optional	<b>Papierfächer 4 und 5:</b> 1.000 Blatt; Wählbare Formate: bis zu A3 (297 mm x 420 mm)	<b>Papierfächer 4 und 5:</b> 2.000 Blatt; A4 (210 mm x 297 mm)
<b>Endverarbeitungsoptionen*</b>	<b>Advanced Finisher:</b> 50-Blatt-Mehrfachhefter, 2/4-fach-Locher, für bis zu 3.500 Blatt <b>Professional Finisher:</b> 50-Blatt-Mehrfachhefter, 2/4-fach-Locher, Broschürenmodul für Rückenheftung, V-Falz, für bis zu 2.000 Blatt		
Automatischer Duplexdruck	Standard		
<b>Drucken</b> Erste Seite nach	Nur 9 Sekunden in Farbe, 6 Sekunden in Schwarzweiß		
Auflösung (Max.)	Bis zu 1.200 x 1.200 dpi		
Prozessor	800 MHz		
Speicher (Std./Max.)	512 MB / 1 GB		
Anschlussmöglichkeiten	10/100/1000Base-TX Ethernet, USB 2.0		
Seitenbeschreibungssprachen	Adobe® PostScript® 3™, PCL® 5c-Emulation, Adobe PDF-Direct		
Druckfunktionen	Standard	Benutzerdefinierte Seitenformate, Broschürendruck, Bannerdruck, Intelligente Papierfächer, Probedruck, Geschützte Ausgabe, Druckauftragspeicherung, Persönlich/Persönlich gespeichert, Drucken mit PDF-Direktdruck, Erweiterte Schriftenspeicherung, Auftragsortierung, PhaserSMART®, Intelligent Ready, Skalierung, Wasserzeichen, Trennseiten, Mehrfachnutzen, Schwarzweißfunktion „Run Black“, Intelligente Duplexdruckfunktion „Smart Duplexing“, Drucken im Remote-Betrieb, Auftragswarteschlange	
		PhaserCal®-Farbkalibrierung	PhaserCal® mit Farbmanagementssoftware PhaserMatch® 4.0
	Optional	RIP-Software EFI® Colorproof™ XF	
<b>Kostenzählung</b>	Auftragsabrechnung, Nutzungsprofil-Tool		
<b>Garantie</b>	Ein Jahr Garantie mit Vor-Ort-Kundendienst**		

\* Längenbeschränkung bei Breite 320 mm, Leistung bei Bannerdruck abhängig von Druckmateriallänge und -gewicht.

\*\* Keine Garantie für Produkte mit PagePack-Vertrag. Der genaue Umfang des erweiterten PagePack-Servicepakets ist dem Servicevertrag zu entnehmen.

### Geräteverwaltung

Integrierter Webserver CentreWare® IS, Warnmeldungen per E-Mail, Printer Neighborhood, CentreWare® Druckermanagement-Software, Auftragsabrechnung, Nutzungsprofil-Tool, PrintingScout®-Warnmeldungen

### Druckertreiber

Windows® XP/Server 2003/2008/Vista, Windows 7, Mac OS® 9.x/X Version 10.2 oder höher, Novell NetWare® 5.x/6.x, UNIX (Linux® 5.2+, Sun OS 4.x, Sun Microsystems Solaris® 2.4+, DEC, HP/UX 11.x, IBM AIX® 4.2+, SGI, SCO), Xerox Walk-Up®-Druckertreiber bei Windows

### Unterstützte Schriften

137 PostScript®-Schriften; 81 PCL®-Schriften

### Farbstandards

PANTONE®-gerechte Volltonfarben-Simulationen, geräteunabhängige Adobe-PostScript-Farben, internationale CIE-Farbstandards, Unterstützung der ICC-, ICM- und Apple-ColorSync-Farbmanagementsysteme, TekColor Dynamic Correction, PhaserMatch 4.0

### Druckmaterialverarbeitung

Fach 1: 75 bis 255 g/m²; Fächer 2 bis 5: 75 bis 220 g/m²; Automatischer Duplexdruck: 75 bis 169 g/m²; Endverarbeitung: Heften von Druckmaterial mit Gewicht bis zu 80 g/m², Falzen und Heften von bis zu 10 Broschüren mit je 10 Blatt; Druckmaterialarten: Normalpapier, Briefumschläge, Klarsichtfolien, Etiketten, Karton/Deckblätter, Hochglanzpapier

### Betriebsumgebung

Lagertemperatur: -20 °C bis 48 °C; Betriebstemperatur: 10 °C bis 32 °C; Relative Luftfeuchtigkeit: Lagerung: 30 % bis 85 %, Betrieb: 10 % bis 85 %; Geräuschpegel: Bereitschaft: 33 dBA, Betrieb: 51 dBA

### Elektrische Anschlusswerte

Modell mit 110 V, 50/60 Hz: Leistungsaufnahme: Drucken: 616 bis 684 Watt, Bereitschaft: 134 Watt, Energiesparmodus: 13 Watt; Modell mit 220 V, 50/60 Hz: Leistungsaufnahme: Drucken: 764 Watt, Bereitschaft: 135 Watt, Energiesparmodus: 14 Watt, ENERGY STAR®-konform; Umschalten in den Energiesparmodus standardmäßig nach: 60 Min.

### Abmessungen (B x T x H)

7760DN: 644 mm x 724 mm x 493 mm, Gewicht: 92 kg; 7760GX/7760DX: 644 mm x 724 mm x 857 mm, Gewicht: 7760GX: 122 kg, 7760DX: 132 kg; Finisher: 644 mm x 889 mm x 991 mm, Gewicht: Advanced Finisher: 83 kg, Professional Finisher: 115 kg; Unterschrank: 572 mm x 602 mm x 373 mm, Gewicht: 15,7 kg

### Zertifizierungen

UL-Zulassung nach UL 60950-1 und CSA-Zertifizierung nach CSA 60950-1-03, 1. Ausgabe, FDA/CDRH – Klasse-1-Laserprodukt, FCC Abschnitt 15, Klasse A, Kanada ICES-003, Klasse A, CE-Kennzeichen, Niederspannungs-Richtlinie 73/23/EEC, EN 60950-1, 1. Ausgabe, EN 60825-1 – Klasse-1-Laserprodukt, EMV-Richtlinie 89/336/EEC, EN 55022, Klasse A, EN 55024, RoHS-Richtlinie 2002/95/EC, WEEE-Richtlinie 2002/96/EC

### Verbrauchsmaterial

Schwarz: 32.000 Seiten <sup>1</sup>	106R01163
Cyan: 25.000 Seiten <sup>1</sup>	106R01160
Magenta: 25.000 Seiten <sup>1</sup>	106R01161
Gelb: 25.000 Seiten <sup>1</sup>	106R01162
Heftklammerpaket	
Heftklammern: 15.000	008R12941
Broschüren-Heftklammern: 20.000	008R12925

<sup>1</sup> Kapazitätsangaben sind Circa-Werte, basierend auf einer Deckung von 5 % auf einer A4-Format-Seite.

### Austauschmodule

Bildtrommel: Bis zu 35.000 Seiten	108R00713
Fixiereinheit (220 V): Bis zu 100.000 Seiten	115R00050
Resttonerbehälter: Bis zu 27.000 Seiten	108R00575
Transferrolle: Bis zu 100.000 Seiten	108R00579
Bandreinigungseinheit	108R00580

### Optionen

512 MB Phaser-Arbeitsspeicher	097S03635
Großraum-Papierbehälter für 1.500 Blatt: drei 500-Blatt-Universalbehälter	097S03628
Großraum-Papierbehälter für 2.500 Blatt: ein 500-Blatt-Universalbehälter und zwei 1.000-Blatt-Behälter	097S03629
Drucker-Unterschrank	097S03748
PhaserMatch 4.0 Software	097S03634



Weitere Informationen finden Sie im Internet unter: [www.xerox.com/office](http://www.xerox.com/office)



© 2010 Xerox Corporation. Alle Rechte vorbehalten. XEROX®, XEROX and Design®, CentreWare®, Phaser®, PhaserSMART®, PhaserCal®, PhaserMatch® und PrintingScout® sind Marken der Xerox Corporation in den USA und/oder anderen Ländern. Die mit diesen Geräten erzeugten PANTONE-Farben stimmen möglicherweise nicht mit den von PANTONE festgelegten Standards überein. Die exakten Farbdefinitionen finden Sie in den aktuellen PANTONE-Handbüchern. PANTONE und sonstige Pantone-Marken sind Marken von Pantone, Inc. PCL® ist eine eingetragene Marke von Hewlett-Packard. ENERGY STAR® ist eine in den USA eingetragene Marke. Als ENERGY-STAR®-Partner hat die Xerox Corporation festgestellt, dass diese Produkte die ENERGY-STAR®-Richtlinien für Energieeinsparung erfüllen. Andere hier verwendete Produktbezeichnungen sind Marken der jeweiligen Inhaber. Änderungen der Produktinformationen und/oder -spezifikationen vorbehalten. 11/10 776BR-01GF